

# Télémaque

Synthèse

de l'étude d'impact  
Kimso



# Sommaire



**1. Cadre de l'étude**

**2. Un programme reconnu pour sa qualité**

**3. Un programme qui rencontre une forte adhésion**

**4. L'impact au regard de nos 4 leviers d'action sur**

- **nos filleuls**
- **nos alumnis**
- **les mentors d'entreprises / collectivités**
- **les mentors d'établissements scolaires**
- **les parents**



# 1. Cadre

# Un partenariat pour une **étude d'impact**

**Télémaque**

**KiMSO**  
Stratégie & Impact social

# Cadre

- Etude menée en 2020 par **le cabinet Kimso**
- Cibles : filleuls, alumni, parents, **& mentors**
- Une approche **quantitative** pour confirmer et infirmer les hypothèses d'effets sur les parties prenantes
- Pour la 1<sup>ère</sup> fois, les parents sont interrogés au sein d'une étude



## **2. Un programme largement reconnu pour sa qualité**

# Un programme largement reconnu pour sa qualité

96%

des parents sont satisfaits

87%

des personnes impliquées le recommandent

96%

des filleuls sont satisfaits des activités de Télémaque

# Un programme largement reconnu pour sa qualité

**93%**

**des filleuls sont satisfaits de leur relation avec leur mentor d'entreprise**

**90%**

**des filleuls sont satisfaits de leur relation avec leur mentor d'établissement scolaire**





### **3. Un programme qui rencontre une forte adhésion**

# Un programme qui rencontre une forte adhésion

91%

des mentors se sentent **très utiles**  
ou **plutôt utiles**  
à travers leur engagement

100%

des mentors d'établissements scolaires  
sont **fiers** que leur établissement  
**s'engage avec Télémaque**

99%

des mentors d'entreprises/collectivités sont **fiers** que leur  
entreprise/collectivité **s'engage avec Télémaque**



## **4. L'impact au regard de nos 4 leviers d'actions**

# L'impact sur nos filleuls au regard de nos 4 leviers d'actions

## Ouverture socio-culturelle

**86%** découvrent de nouvelles activités culturelles

**75%** se sentent plus à l'aise dans un lieu culturel

## Découverte du monde professionnel

**84%** découvrent des métiers et organisations professionnelles



## Confiance en soi

**81%** sont plus à l'aise avec de nouvelles personnes

**77%** ont confiance en eux

## Performance scolaire et réussite

**88%** ont confiance dans leurs chances de réussite à l'école

# L'impact sur nos alumnis au regard de nos 4 leviers d'actions

## Ouverture socio-culturelle

**100%** disent avoir renforcé leur culture générale grâce à Télémaque

**98%** ont développé leur curiosité

## Découverte du monde professionnel

**98%** ont choisi leur voie

**79%** estiment que Télémaque a été utile ou très utile pour connaître les filières pro

## Confiance en soi

**93%** ont confiance en leur avenir professionnel

## Performance scolaire et réussite

**96%** estiment que Télémaque leur a permis d'avoir confiance dans leurs chances de réussite à l'école



# L'impact sur nos mentors d'entreprises/collectivités au regard de nos 4 leviers d'actions

## Ouverture socio-culturelle

**76%** estiment que Télémaque a développé leur ouverture socio-culturelle

## Découverte du monde professionnel

**51%** considèrent que leur rôle de mentor est utile ou très utile pour la découverte du monde professionnel par leur filleul

## Confiance en soi

**53%** considèrent que leur rôle est utile ou très utile pour la confiance de leur filleul

## Réussites

**80%** ont développé une écoute active et bienveillante

**85%** estiment que ces compétences sont transférables dans leur contexte professionnel



# L'impact sur nos mentors d'établissements scolaires au regard de nos 4 leviers d'actions

## Ouverture socio-culturelle

**73%** estiment que leur rôle est utile ou très utile dans l'ouverture socio-culturelle du filleul

## Découverte du monde professionnel

**91%** estiment que les filleuls ont évolué de façon positive sur le choix d'un un projet adapté et ambitieux



## Confiance en soi

**95%** considèrent que le filleul mentoré a renforcé son autonomie

## Performance scolaire et réussite

**71%** considèrent que leur rôle est utile ou très utile dans le suivi scolaire du filleul

# L'impact sur les parents au regard de nos 4 leviers d'actions

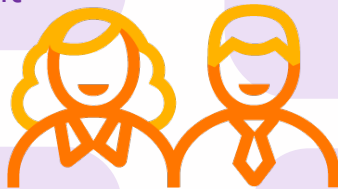
## Ouverture socio-culturelle

**74%** ont rencontré de nouvelles personnes

**80%** ont une meilleure image de l'établissement scolaire de leur enfant

## Découverte du monde professionnel

**63%** ont découvert de nouveaux métiers pour leur enfant grâce à Télémaque



## Confiance en soi

**90%** estiment que leur enfant a plus confiance en lui et en son potentiel grâce à Télémaque

## Performance scolaire et réussite

**93%** ont plus confiance dans l'avenir de leur enfant grâce à Télémaque



# Télémaque

L'Ascenseur,  
29 boulevard Bourdon  
75004 Paris

