

Télémaque

ACTEUR DE TON PARCOURS

Livret filleul



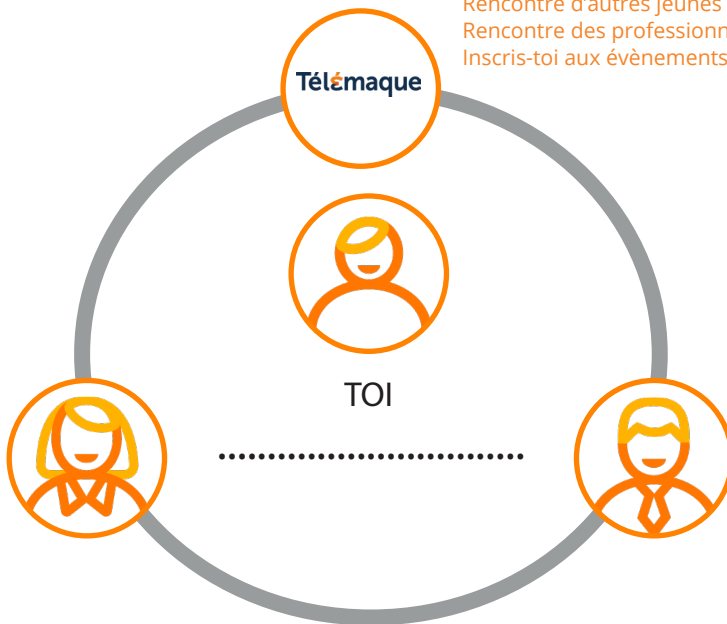
Bienvenue chez Télémaque !

Notre but : t'accompagner, te faire progresser et t'aider à donner le meilleur de toi-même.

Tu es bien entouré pour progresser !

Par Télémaque :

- Rencontre d'autres jeunes
- Rencontre des professionnels
- Inscris-toi aux évènements



Par ton mentor d'établissement scolaire :

- Demande-lui des conseils
- Fais un bilan à chaque trimestre
- Construis tes projets scolaires
- Prépare ton orientation

Par ton mentor d'entreprise :

- Planifie des sorties
- Pose-lui tes questions
- Construis tes projets extra-scolaires
- Prépare ton orientation

Son nom :

.....

Son nom :

.....

Ton mentor d'entreprise/collectivité : Qui est-il ?

Sa profession

- Où travaille-t-il ?
.....
.....
- Quel est son métier ?
.....
.....

Portrait chinois

- S'il était un livre/film/série, il serait
.....
- S'il était un animal, il serait
.....
- S'il était un sport, il serait
.....

Apprendre à mieux le connaître

- 3 choses qu'il aime :
.....
.....
.....
.....
.....
- 3 choses qu'il voudrait découvrir :
.....
.....
.....
.....
.....

- Un mot qui symbolise Télémaque pour lui :

Prénom :

Nom :

Tél. :

@ :

Ton mentor d'établissement scolaire : Qui est-il ?

Sa profession

- Où travaille-t-il ?

.....
.....

- Quel est son métier ?

.....
.....

Portrait chinois

S'il était un livre/film/série, il serait

.....

S'il était un animal, il serait

.....

S'il était un sport, il serait

.....

Apprendre à mieux le connaître

- 3 choses qu'il aime :

.....
.....
.....
.....
.....
.....

- 3 choses qu'il voudrait découvrir :

.....
.....
.....
.....
.....
.....

- Un mot qui symbolise Télémaque pour lui :

Prénom :

Nom :

Tél. :

@ :

Votre première rencontre

Raconte votre 1ère rencontre dans ton établissement scolaire

- La date :
.....
- Vos points communs :
.....
.....
- Vos idées :
.....
.....
.....
.....

Planifie votre 1^{ère} sortie

- La date :
.....
- L'activité choisie :
.....
.....
- Tes attentes :
.....
.....
.....
.....

Charte d'engagement

Cette charte officialise le début de ton mentorat Télémaque. En acceptant de faire partie de Télémaque, ta famille, ton mentor d'entreprise/collectivité, ton mentor d'établissement scolaire et toi acceptez de respecter les engagements suivants :

Charte d'engagement Télémaque

Télémaque a pour vocation de soutenir des jeunes investis, issus de territoires fragiles. Ces jeunes bénéficient d'un double mentorat (mentor d'établissement scolaire et mentor d'entreprise ou de collectivité locale), d'un accompagnement financier et collectif. La démarche Télémaque repose sur l'implication des différents acteurs concernés : jeune, mentor d'établissement scolaire, mentor d'entreprise ou de collectivité locale et la famille. Sa réussite oblige à des engagements réciproques :

Filleul : Mentor d'entreprise ou de collectivité locale :
Mentor d'établissement scolaire :

Le filleul et sa famille

Je m'engage à ...

- m'investir dans le double mentorat pour ...
 - bâtir une relation de confiance avec mon mentor d'entreprise ou de collectivité locale et mon mentor d'établissement scolaire.
 - répondre aux mails et sms envoyés par mes mentors.
 - être force de proposition et actif dans le mentorat.
- donner le meilleur de moi-même pour réussir en me donnant les moyens d'obtenir de bons résultats scolaires.
- m'investir au sein de Télémaque (répondre aux mails et sms et participer aux activités et sorties Télémaque).

Signature



Ma famille s'engage à ...

- bâtir, avec le mentor d'entreprise ou de collectivité locale et le mentor d'établissement scolaire, une relation de confiance.
- soutenir, encourager et accompagner son enfant dans son envie de réussir.
- autoriser son enfant à participer aux sorties proposées par le mentor d'entreprise ou de collectivité locale, le mentor d'établissement scolaire, l'établissement ou Télémaque.

Signature

Le mentor d'entreprise ou de collectivité locale

Je m'engage à ...

- m'investir dans le double mentorat pour ...
 - bâtir, avec le mentor d'établissement scolaire et le jeune, une relation de confiance.
 - répondre aux sollicitations de Télémaque et participer aux sorties et réunions organisées.
 - être force de proposition et actif dans le mentorat.
- être « passeur social » pour le jeune en ...
 - le soutenir dans sa démarche de réussite.
 - l'ouvrant sur le monde extérieur, la culture et le monde professionnel.
 - répondant à sa curiosité et l'ouvrant à de nouveaux domaines.
 - l'accompagnant dans l'évaluation de ses ambitions.

Signature



Le mentor d'établissement scolaire

Je m'engage à ...

- m'investir dans le double mentorat pour ...
 - bâtir, avec le mentor d'entreprise ou de collectivité locale et le jeune une relation de confiance.
 - répondre aux sollicitations de Télémaque et participer aux sorties et réunions organisées.
- suivre la scolarité du jeune en ...
 - restant attentif à ses résultats et son comportement au sein de l'établissement.
 - le soutenir dans sa démarche de réussite.
- gérer les relations avec la famille du jeune.

Signature



Ton objectif ?

Réussir tes projets, en t'impliquant !

Comment t'impliquer ?



M'ouvrir
au monde

- Tu cultives ta curiosité.
- Tu vas vers l'autre.
- Tu t'engages dans la société.



Trouver
ma voie

- Tu prends en main ta scolarité et demandes des conseils pour réussir.
- Tu penses à ton avenir et t'intéresses au monde professionnel.



Développer
mon potentiel

- Tu apprends à mieux te connaître et à avoir confiance en toi.
- Tu développes tes points forts et tes passions.

Tes moyens pour réussir

T'investir avec tes mentors

1. Tu constuis une relation de confiance avec ton mentor d'entreprise/collectivité et ton mentor d'établissement scolaire.
2. Tu réponds à leurs mails et SMS.
3. Tu prends l'initiative de proposer des activités.



Donner le meilleur de moi à l'école

1. Tu fais tout pour avoir de bons résultats.
2. Tu maintiens une attitude positive et exemplaire à l'école.

T'impliquer au sein de Télémaque

1. Tu réponds aux SMS et mails de Télémaque.
2. Tu participes à au moins 3 sorties par an.
3. Tu regardes au moins 1 vidéo par semaine sur MAG.

LE SITE QUI TE DONNE LES OUTILS POUR VOIR TON AVENIR EN GRAND

Comment utiliser la plateforme MAG ?

Retrouve des vidéos, des fiches et des sites web sur de nombreux thèmes !

- Trouve des conseils de lecture venant d'autres filleuls.
- Suis des cours en ligne.
- Reçois des conseils si tu as besoin d'être encouragé.

Retrouve toutes les sorties proposées par Télémaque

- Planifie tes sorties à l'avance.
- Recherche des sorties en fonction de tes intérêts.
- Organise une sortie et invite d'autres personnes de Télémaque.

Echange avec les jeunes, les mentors et Télémaque

- Pose des questions aux filleuls plus âgés.
- Contacte un professionnel du secteur qui t'intéresse.
- Demande un stage auprès d'une entreprise partenaire de Télémaque.

2 manières de faire tes recherches !

▶ Tu recherches par type de conte-

FICHES PRATIQUES

VIDEOS

SITE WEB

▶ Tu recherches par thématique

M'OUVRIR AU MONDE

TROUVER MA VOIE

DEVELOPPER MON POTENTIEL

ECHANGER AVEC LA
COMMUNAUTÉ

▶ Rends-toi dès maintenant sur : <http://www.monavenirengrand.com>
pour tout découvrir !

LOGIN..... MOT DE PASSE.....

1. Chaque année, tu découvriras une frise avec les évènements importants. Il faudra que tu participes à chacun d'eux.
2. Nous te donnons des conseils précieux pour te guider vers la réussite. Applique-les !
3. Dans ton carnet de bord, tu trouveras les 6 actions à réaliser pendant l'année. Elles sont prioritaires.
4. Utilise les zones d'expression du livret pour noter tes idées et pour faire un bilan avec tes mentors à la fin de chaque année.

Tu es en 5^{ème} :

Cette année Télémaque va t'aider à :

- Prendre confiance en toi.
- Comprendre toutes les possibilités qui te sont offertes.

Plein d'idées pour cette année :

Avec ton mentor d'entreprise



- Faire une liste de tes centres d'intérêt et la partager avec ton mentor pour choisir vos sorties.
- Choisir un livre ou un film pour en discuter avec ton mentor.
- Identifier tes points forts et réfléchir avec ton mentor à comment les utiliser.

Avec ton mentor d'établissement scolaire



- Poser des questions à ton professeur quand tu ne comprends pas.
- Demander à tes parents de t'inscrire à l'AS / UNSS ou autre activité.
- Aller à la découverte du CDI et emprunter des livres.
- Aider un camarade qui ne comprend pas un cours.

Avec Télémaque



- Consulter régulièrement le site MAG pour voir ce que te propose Télémaque.
- Demander à rencontrer les filleuls plus âgés de ton collège pour avoir des conseils.
- Proposer à un autre filleul Télémaque d'aller avec toi à une sortie.

Grandes étapes de l'année :

Septembre

Journée de
bienvenue

Mars

Évènement
régional

Mai/Juin

Bilan
Télémaque

Nos conseils pour que l'année se passe bien

COMMENT PROFITER DE TÉLÉMAQUE ?

- Participe aux sorties proposées par Télémaque, tu rencontreras d'autres jeunes qui font partie de l'aventure !
- Va aux activités même si tu es seul : l'équipe Télémaque est là pour t'accueillir et te présenter d'autres jeunes.

COMMENT BÂTIR UNE RELATION DE CONFIANCE AVEC TES MENTORS ?

- Réponds-leur s'il t'appelle, t'écrit des SMS ou des mails.
- Appelle-les et propose leur une sortie, cela leur fera plaisir !
- Pose-leur toutes tes questions, ils sont là pour ça !
- Tes mentors peuvent aussi t'aider dans ta scolarité : pense à leur envoyer une copie de ton bulletin à chaque trimestre.

À toi de jouer :

Complète ton carnet de bord !

TES ACTIONS POUR CETTE ANNÉE

Avec ton mentor d'entreprise



Avec ton mentor d'établissement scolaire



Avec Télémaque



LES 6 ACTIONS À RÉALISER	TES COMMENTAIRES
<p>1 Tu fais une liste de sorties que tu veux faire avec ton mentor.</p>	
<p>2 Tu écris et appelles ton mentor sans attendre qu'il le fasse.</p>	
<p>3 Tu prends la parole en cours au moins une fois par jour.</p>	
<p>4 Tu empruntes un livre par mois au CDI.</p>	
<p>5 Tu assistes à une sortie Télémaque au moins une fois par trimestre.</p>	
<p>6 Je crée mon adresse mail, l'envoie à Télémaque et regarde régulièrement mes mails.</p>	

**LES AUTRES ACTIONS QUE
TU METS EN PLACE**

**TES
COMMENTAIRES**

À toi de jouer :

Complète ton carnet de bord !

LE BILAN DE TON ANNÉE ET TON PROJET POUR LA 4^{ÈME}

TES RÉUSSITES

Avec ton mentor
d'entreprise



Avec ton mentor
d'établissement
scolaire



Avec Télémaque





TES FUTURS PROJETS

Tu es en 4^{ème} :

Cette année Télémaque va te permettre de :

- Renforcer ta confiance en toi
- T'ouvrir aux nouveautés culturelles

Plein d'idées pour cette année

Avec ton mentor d'entreprise



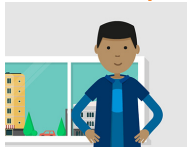
- L'appeler régulièrement pour organiser avec lui des sorties.
- Choisir une sortie culturelle en lien avec ce que tu aimes pour lui faire découvrir ton univers.
- Approfondir avec lui un thème étudié en classe.
- Lui demander de visiter son entreprise.

Avec ton mentor d'établissement scolaire



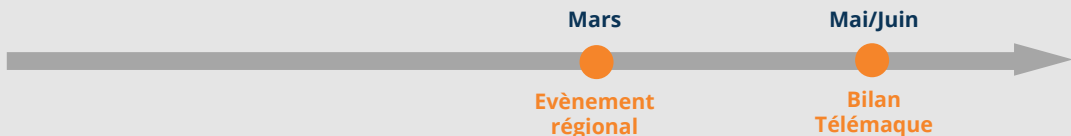
- Te présenter en tant que délégué de classe
- Demander des conseils de lecture/cinéma au documentaliste du CDI ou à ton mentor.
- Lire un livre par mois.

Avec Télémaque



- Parler à, au moins, 2 filleuls que tu ne connais pas pour rencontrer de nouvelles personnes et gagner en confiance en toi.
- Proposer une sortie sur MAG qui n'a pas encore été organisée par Télémaque.
- Inviter ton mentor à une sortie Télémaque qui t'intéresse.

Grandes étapes de l'année



Nos conseils pour que l'année se passe bien

APPRENDRE LES RÈGLES DE VIE DE TÉLÉMAQUE

- Inscris-toi aux activités uniquement si tu es sûr de pouvoir y aller.
- Renseigne-toi à l'avance sur l'activité.
- Préviens au moins 2 jours à l'avance si tu ne peux plus venir.
- Arrive à l'heure aux rendez-vous.
- Prends de quoi noter pendant les activités.

COMMENT BÂTIR UNE RELATION DE CONFIANCE AVEC TES MENTORS?

- Tu es l'acteur dans ton mentorat, propose des activités à ton mentor, selon ce que tu aimes.
- Sache que tes mentors sont à ta disposition pour t'écouter, te conseiller et t'aider à réaliser tes projets.
- Contacte-le pour que l'accompagnement marche !

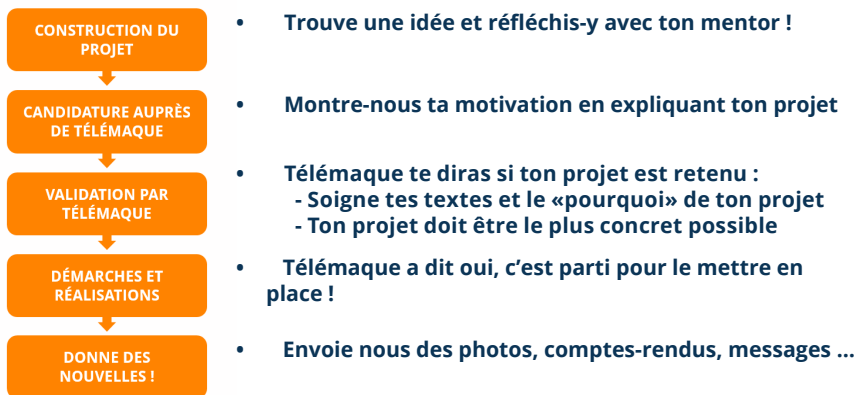
Le projet découverte :

Tu es en 4^{ème} ou en 2^{nde} générale : Télémaque te donne l'opportunité d'être soutenu financièrement dans un projet qui te tient à cœur !

Le projet découverte doit répondre à l'un des objectifs suivants :

- ✓ Découverte culturelle ou sportive
- ✓ Soutien éducatif
- ✓ Engagement civique et citoyen

Les grandes étapes du projet découverte :



Les filleuls Télémaque te parlent de leur projet :



« Je veux être ingénieur aéronautique. Je rêve d'aller visiter l'Usine Airbus pour mon projet découverte ». Foued, filleul Télémaque

« J'aime la photographie. J'ai fait un stage photo pour mon projet découverte. »
Lyna, filleule Télémaque

À toi de jouer :

Complète ton carnet de bord !

TES ACTIONS POUR CETTE ANNÉE

LES 6 ACTIONS A RÉALISER

TES COMMENTAIRES

1

Je lui propose une ou plusieurs sorties que j'ai envie de faire.

2

J'appelle souvent mon mentor pour lui proposer des dates pour se retrouver.

3

Je me porte volontaire en classe (projets, exposés...).

4

Je lis une revue anglophone (je peux la trouver au CDI).

5

Je participe à une activité culturelle au moins une fois par trimestre.

6

Je réfléchis à un projet qui me tient à cœur et je le présente à Télémaque dans le cadre du « projet découverte ».

Avec ton mentor d'entreprise



Avec ton mentor d'établissement scolaire



Avec Télémaque



**LES AUTRES ACTIONS QUE TU
METS EN PLACE**

**TES
COMMENTAIRES**

--	--

--	--

--	--

À toi de jouer :

Complète ton carnet de bord !

LE BILAN DE TON ANNÉE ET TON PROJET POUR LA 3^{ÈME}

TES RÉUSSITES

Avec ton mentor
d'entreprise



Avec ton mentor
d'établissement
scolaire



Avec Télémaque





**TES
PROJETS FUTURS**

Tu es en 3^{ème} :

Cette année, Télémaque va te permettre de devenir plus autonome pour bien préparer ton entrée au lycée.

Plein d'idées pour cette année

Avec ton mentor d'entreprise



- Lui demander de l'aide pour tes recherches de stage de 3^{ème}.
- T'entraîner à l'oral avec lui pour préparer le brevet.
- Choisir un salon sur les métiers ou les études supérieures à visiter avec ton mentor.

Avec ton mentor d'établissement scolaire



- Participer à une activité proposée à l'école (club de lecture, club d'anglais, théâtre, l'AS).
- Prendre contact avec au moins 2 anciens filleuls pour leur poser des questions sur le lycée et les choix qu'ils ont faits.
- Participer au forum des métiers organisé par ton collège.

Avec Télémaque



- Participer à une activité citoyenne proposée par Télémaque (visite d'une association / sortie sur la thématique de l'environnement).
- S'aider des vidéos ou articles sur MAG pour réviser le brevet.
- Être un appui pour les filleuls plus jeunes de ton établissement en allant les rencontrer.

Grandes étapes de l'année

Septembre Octobre / Novembre

Mars

Mai/Juin

●
Début de
recherche de
stage

●
Formation
« Je développe
mon potentiel ! »

●
Evènement
régional

●
Bilan
Télémaque

Nos conseils pour que l'année se passe bien

T'ORGANISER POUR LE BREVET ET CHOISIR TON ORIENTATION

- Tes mentors sont là pour t'aider à t'organiser pour le brevet et pour ton orientation.
- Demande-leur des conseils et parle de tes difficultés.
- Sollicite-les pour choisir ton orientation.
- Sers-toi de la plateforme MAG : pour les révisions et pour trouver ta voie.

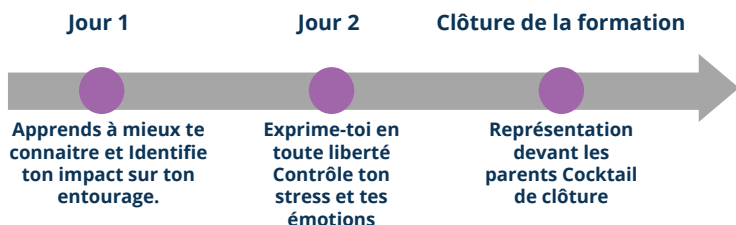
CHERCHER UN STAGE QUI TE PLAÎT

- Sollicite tes proches pour mettre toutes les chances de ton côté : ta famille, tes mentors, tes professeurs ou encore Télémaque peuvent t'aider à trouver un super stage.
- Sois ambitieux et vise haut : tu es capable de trouver un super stage qui te plaira !
- Démarre en avance tes recherches. Réfléchis à ton stage dès la rentrée.

Formation : « Je développe mon potentiel »

En 3^{ème}, Télémaque t'offre l'opportunité d'apprendre à mieux te connaître pour gagner en confiance en toi et préparer ainsi ton avenir dans les meilleures conditions. Cette année, tu participeras à 2 jours d'ateliers ludiques avec des jeunes de ton âge !

Les 3 modules de formation :



Les filleuls Télémaque te racontent leur expérience :

Leurs conseils pour les prochains :

*« N'ayez pas peur ! Affirmez-vous
En fonction de ton « caractère » et de
ton degré de timidité, tu vas pouvoir
apprendre à prendre confiance en toi et
t'affirmer »*



A quoi ça sert ?

S'entraîner à prendre la parole
Exprimer ses idées
Apprendre à gérer ses émotions / être moins stressé
Découvrir ce que l'on ne sait pas de soi-même
Connaître les autres et être plus à l'aise
Apprendre à mieux se faire comprendre
Identifier et valoriser ses points positifs

Quel format ?

Petits ateliers ludiques
Jeux de rôle très amusants
Discussions
Méthodes de relaxation

À toi de jouer :

Complète ton carnet de bord !

TES ACTIONS POUR CETTE ANNÉE

Avec ton mentor d'entreprise



Avec ton mentor d'établissement scolaire



Avec Télémaque



LES 6 ACTIONS À RÉALISER	TES COMMENTAIRES
<p>1 J'apprends à me déplacer seul en transports en commun.</p>	
<p>2 J'entretiens une communication régulière avec lui.</p>	
<p>3 Je lui demande un retour sur mon attitude (points forts et/ou à renforcer).</p>	
<p>4 Je demande l'avis de mon mentor pour le choix de mon futur lycée.</p>	
<p>5 Je parle à Télémaque de ma recherche de stage en début d'année et j'en parle autour de moi.</p>	
<p>6 Je participe à la formation « Je développe mon potentiel ».</p>	

**LES AUTRES ACTIONS QUE TU
METS EN PLACE**

**TES
COMMENTAIRES**

--	--

--	--

--	--

À toi de jouer :

Complète ton carnet de bord !

LE BILAN DE TON ANNÉE ET TON PROJET POUR LA 2^{NDE}

TES RÉUSSITES

Avec ton mentor
d'entreprise



Avec ton mentor
d'établissement
scolaire



Avec Télémaque





**TES
PROJETS FUTURS**

--

--

--

Tu es en 2^{nde} :

Cette année est le meilleur moment pour penser à ton orientation.

Plein d'idées pour cette année :

Avec ton mentor d'entreprise



- Réfléchir à un projet qui te tient à cœur et le concrétiser avec ton mentor (une passion, un projet solidaire, une rencontre).
- Echanger avec ton mentor sur ton choix de spécialité en 1^{ère}.
- Identifier les salons étudiants et en choisir un avec ton mentor.

Avec ton mentor d'établissement scolaire



- T'inscrire à l'AS ou une activité ou une option artistique proposée par le lycée.
- Demander conseil à ton mentor pour le choix de spécialité en 1^{ère}.
- Te présenter aux élections de délégué, du conseil de la vie lycéenne ou au conseil d'administration de ton lycée.

Avec Télémaque



- Être actif sur la page Facebook de Télémaque (liker, partager).
- Se proposer pour une session retour d'expérience Télémaque.
- Participer à un atelier sur l'orientation pour trouver des métiers qui te correspondent.

Grandes étapes de l'année

Novembre



1^{ère}
rencontre
lycéens

Février



Forum des
métiers

Mars



Évènement
régional

Avril



2^{ème}
rencontre
lycéens

Mai/Juin



Bilan
Télémaque

Nos conseils pour que l'année se passe bien

GÉRER LE PASSAGE AU LYCÉE

- Appuie-toi sur ton entourage : demande des conseils d'organisation à tes mentors.
- Prends contact avec les autres filleuls Télémaque de ton lycée.
- Travaille et apprends tes leçons régulièrement même s'il n'y a pas de devoirs précis : c'est la clé de la réussite!

PENSER DÈS MAINTENANT À TON ORIENTATION

- Chaque trimestre, les rencontres Télémaque pour lycéens sont organisées pour t'aider à choisir tes majeures de 1^{ère} et tes études post-bac.
- Participe à une activité par trimestre en lien avec le monde professionnel : cela t'aidera à découvrir les voies possibles pour toi.
- Ton mentor joue un rôle important dans ta réflexion, sollicite-le !

À toi de jouer :

Complète ton carnet de bord !

TES ACTIONS POUR CETTE ANNÉE

Avec ton mentor d'entreprise



1

Je n'attends pas que mon mentor revienne vers moi pour le contacter.

2

Je lui envoie un bilan de ma scolarité chaque trimestre.

Avec ton mentor d'établissement scolaire



3

Je demande au lycée s'il y a des cours de soutien pour renforcer mes connaissances.

4

Je demande à un professeur que j'aime bien d'être mon mentor d'établissement scolaire.

Avec Télémaque



5

Je participe au moins à une visite entreprise dans l'année.

6

Je réfléchis à un projet qui me tient à cœur et je le présente à Télémaque dans le cadre du « projet découverte ».

LES 6 ACTIONS À RÉALISER

TES COMMENTAIRES

**LES AUTRES ACTIONS QUE TU
METS EN PLACE**

**TES
COMMENTAIRES**

--	--

--

--	--

--

--	--

--

À toi de jouer : Complète ton carnet de bord !

LE BILAN DE TON ANNÉE ET TON PROJET POUR LA 1^{ÈRE}

TES RÉUSSITES

Avec ton mentor
d'entreprise



Avec ton mentor
d'établissement
scolaire



Avec Télémaque





**TES
PROJETS FUTURS**

--

--

--

Tu es en 1^{ère} :

Cette année Télémaque t'aidera à :

- T'organiser pour le bac
- Réfléchir à tes préférences pour la suite de tes études

Plein d'idées pour cette année

Avec ton mentor d'entreprise



- L'inviter à faire une activité en lien avec le bac de français.
- Rencontrer une personne de son réseau qui fait un métier qui t'intéresse.
- Rechercher un stage ou un job d'été autour de chez toi, en demandant conseil à ton mentor.

Avec ton mentor d'établissement scolaire



- Demander à ton mentor des conseils d'organisation pour bien anticiper les épreuves du bac.
- Lancer un projet citoyen dans ta commune (lancer un tournoi sportif, sensibiliser les habitants au tri sélectif).
- Préparer le BAFA pendant les vacances scolaires.

Avec Télémaque



- Rédiger un mini reportage sur un évènement Télémaque et le partager sur MAG.
- T'inscrire aux stages proposés par Télémaque et d'autres associations pour développer ta confiance en toi / ton savoir-être.
- Contacter des mentors dans l'annuaire MAG travaillant dans les domaines qui t'intéressent.

Grandes étapes de l'année

Novembre

1^{ère}
rencontre
lycéens

Février

Forum des
métiers

Mars

Évènement
régional

Avril

Épreuves
anticipées du bac
et
2^{ème} rencontre
lycéens

Mai/Juin

Bilan
Télémaque

Nos conseils pour que l'année se passe bien

ENTREtenir TES RELATIONS AVEC TES MENTORS ET TÉLÉMAQUE

- Pense à donner des nouvelles à tes mentors, ça leur fera plaisir.
- Tu dois être autonome et à l'aise avec tes mentors.
- Contacte-les et continue à les voir.
- Continue à participer aux activités, même si ton rythme de sortie diminue.

PRÉPARER TON DOSSIER ET TES RÉVISIONS POUR LE BAC

- Profite des rencontres lycéens Télémaque pour faire part de tes interrogations et de tes projets, nous sommes à ton écoute.
- Renseigne-toi sur les possibilités de cours de soutien ou d'approfondissement au lycée ou dans ta mairie, c'est gratuit !
- Télémaque propose des activités gratuites en lien avec le bac : oraux de langues, stage de révisions, cours de soutien. Profites-en !

À toi de jouer :

Complète ton carnet de bord !

TES ACTIONS POUR CETTE ANNÉE

LES 6 ACTIONS À RÉALISER

TES COMMENTAIRES

1

Je me rends à des portes ouvertes avec mon mentor.

**Avec ton mentor
d'entreprise**



2

Je propose à mon mentor une sortie au théâtre liée au programme de français.

**Avec ton mentor
d'établissement
scolaire**



3

Je témoigne à mon mentor d'une expérience marquante avec Télémaque.

4

Je commence un projet avec un groupe d'élèves (organiser une collecte, créer un espace de recyclage dans le lycée, etc).

5

Je m'inscris aux entraînements des oraux de bac.

Avec Télémaque



6

Je participe au forum des métiers Télémaque.

**LES AUTRES ACTIONS QUE
TU METS EN PLACE**

**TES
COMMENTAIRES**

--	--

--	--

--	--

À toi de jouer :

Complète ton carnet de bord !

LE BILAN DE TON ANNÉE ET TON PROJET POUR LA TERMINALE

TES RÉUSSITES

Avec ton mentor
d'entreprise



Avec ton mentor
d'établissement
scolaire



Avec Télémaque





TES PROJETS FUTURS

--

--

--

Tu es en Terminale :

Cette dernière année avec Télémaque... t'ouvrira des portes vers un grand réseau à solliciter pour faire tes choix d'orientation pour la suite

Plein d'idées pour cette année

Avec ton mentor d'entreprise



- T'entraîner pour le grand oral du bac avec ton mentor.
- Inviter ton mentor à faire une activité en lien avec le BAC.
- Informer ton mentor de tes résultats de BAC blanc et de BAC.
- Solliciter son aide pour rédiger ton CV et tes lettres de motivation.

Avec ton mentor d'établissement scolaire



- Créer un compte LinkedIn et inviter toutes les personnes que tu as rencontrées depuis le début de l'année.
- Organiser des groupes de travail avec d'autres filleuls Télémaque pour préparer le BAC.
- Prendre contact avec des professionnels et les questionner.

Avec Télémaque



- Participer aux ateliers d'orientation organisés par Télémaque pour faire les bons choix post-bac sur Parcoursup.
- T'inscrire au stage de préparation au BAC proposé par Télémaque en avril.
- Participer aux rencontres avec les anciens filleuls et leur poser des questions sur leurs études post-bac.

Grandes étapes de l'année

Novembre

1^{ère}
rencontre
lycéens

Février

Forum des
métiers

Mars

Evènement
régional

Avril

Révisions
et
2^{ème}
rencontre
lycéens

Septembre/ Octobre

Cérémonie
des
bacheliers

Nos conseils pour que l'année se passe bien

METTRE TOUTES LES CHANCES DE TON CÔTÉ POUR LE BAC ET LA SUITE

- Anticipe les révisions et prépare tes fiches dès septembre. Intéresse toi aussi à Parcoursup en amont.
- Fais une liste des personnes rencontrées avec Télémaque et enregistre leurs coordonnées.
- Garde un lien avec le réseau Télémaque, c'est une mine d'or pour la suite, et pense à toutes les personnes à remercier qui t'ont accompagné !

DEVENIR MEMBRE DES ALUMNI TÉLÉMAQUE

- Avant de quitter Télémaque, informe l'association de ton choix définitif d'orientation post-bac.
- Télémaque ce n'est pas fini : tu fais maintenant partie des anciens ! Tu as le pouvoir d'aider les plus jeunes que toi et tu es le mieux placé pour ça.

À toi de jouer

Complète ton carnet de bord !

TES ACTIONS POUR CETTE ANNÉE

Avec ton mentor d'entreprise



Avec ton mentor d'établissement scolaire



Avec Télémaque



LES 6 ACTIONS À RÉALISER	TES COMMENTAIRES
<p>1 J'implique mes mentors dans mes choix post-bac sur Parcoursup.</p>	
<p>2 Je fais relire mon CV et mes lettres de motivation à mon mentor.</p>	
<p>3 Je me porte volontaire pour des oraux blancs.</p>	
<p>4 Je vais aux portes ouvertes des établissements qui m'intéressent.</p>	
<p>5 J'informe Télémaque de mon choix post-bac lors des rencontres lycéens.</p>	
<p>6 Je participe au forum des métiers organisé par Télémaque.</p>	

**LES AUTRES ACTIONS QUE
TU METS EN PLACE**

**TES
COMMENTAIRES**

--	--

--	--

--	--

À toi de jouer

Complète ton carnet de bord !

LE BILAN DE TON ANNÉE ET TON PROJET POUR L'ANNÉE SUIVANTE

TES RÉUSSITES

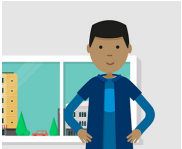
Avec ton mentor
d'entreprise



Avec ton mentor
d'établissement
scolaire



Avec Télémaque



**TES
PROJETS FUTURS**

--

--

--

Ton projet professionnel

À toi de le construire !

TON PROJET :

TES RÉUSSITES

Mes visites



Mes lectures et recherches



Mes réflexions



LES PROFESSIONNELS RENCONTRÉS

Prénom - Nom	Adresse mail	N° Tél	Métier	Entreprise

Bravo !

Tu as réussi ton année de Terminale et tu as pu faire de belles rencontres pendant ton parcours.

Tu peux d'ailleurs voir à quel point tu as grandi depuis la première année ! Nous sommes heureux de te compter parmi nos anciens filleuls et te souhaitons le meilleur pour la suite.

Télémaque ce n'est pas fini, tu fais déjà partie des alumni de l'association et tu es encore connecté avec nous via la plateforme MAG.

Pour la suite, rendez-vous sur MAG pour découvrir nos partenaires post-bac qui veulent t'accompagner à leur tour !

ET N'OUBLIE PAS DE TOUJOURS VOIR TON AVENIR EN GRAND !

Télémaque

RETROUVE TÉLÉMAQUE SUR **mon avenir en grand**  MonAvenirEnGrand.com

