

Télémaque

Pro

ACTEUR DE MON PARCOURS

Livret filleul



Édito

Télémaque a pour mission de révéler le potentiel des jeunes collégiens et lycéens et apprentis de la filière générale et professionnelle issus d'éducation prioritaire à travers son programme en faveur de l'égalité des chances.

Ce livret t'a été donné pour...

- T'ouvrir au monde de l'entreprise
- Élargir ton réseau
- Partager tes idées et tes expériences avec toute la communauté Télémaque

Tu es en filière professionnelle. Nous allons t'accompagner du CAP ou de la seconde jusqu'au Bac+2 (ou insertion professionnelle) dans l'objectif qu'à la fin de ton parcours tu puisses dire...

- Je connais l'entreprise et son fonctionnement
- J'ai un réseau professionnel
- Je sais gérer mon temps et mes priorités
- Je sais utiliser les outils informatiques
- Je maîtrise les codes sociaux et culturels de l'entreprise
- Je sais qui je suis, ce que je veux faire, et je m'en donne les moyens
- Je m'investis dans l'association et deviens ambassadeur de ma filière

Comment va-t-on faire ça ensemble ? Grâce à....

- Un suivi individualisé avec un mentor d'entreprise/collectivité et un mentor d'établissement scolaire.
- Un accompagnement collectif avec des sorties culturelles, des visites d'entreprises, des ateliers thématiques
- Une bourse pour construire et réussir ton projet professionnel

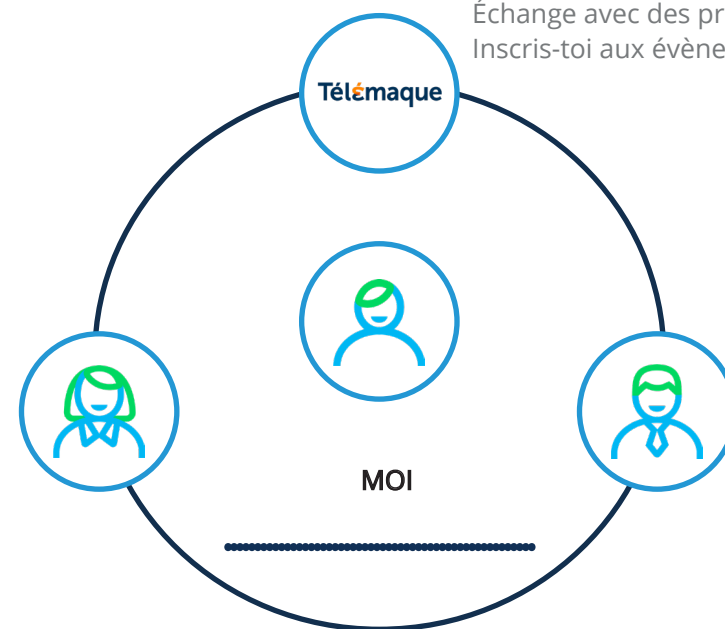
Bienvenue à Télémaque !

Notre objectif est de t'accompagner, te faire progresser et t'aider à donner le meilleur de toi-même.

Tu es bien entouré pour progresser !

Par Télémaque :

Rencontre d'autres jeunes
Échange avec des professionnels
Inscris-toi aux événements



Par ton référent pédagogique :

Fais un bilan à chaque trimestre
Demande-lui des conseils
Construis tes projets scolaires
Réfléchis à ton orientation

Son nom :

.....

Par ton mentor d'entreprise/collectivité :

Construis tes projets personnels et professionnels
Confrontez vos visions
Planifie des activités

Son nom :

.....



Khalilou Dramé

Alumni Télémaque (Promotion 2010),
Responsable PGC (Produit Grande Consommation)
chez E. Leclerc

Parmi les magnifiques trajectoires de réussite, il y a celle de Khalilou Dramé. Arrivé en France à l'âge de 16 ans, introverti de nature et non prédestiné à faire de longues études, Khalilou a été accompagné par Télémaque durant trois années. Il est aujourd'hui responsable PGC chez E. Leclerc et manage au quotidien 18 personnes. Lors de la cérémonie des bacheliers en juillet 2018 aux Invalides, Khalilou est revenu sur son parcours :

« Je suis né au Sénégal et je suis arrivé en France à l'âge de 16 ans. Avec un niveau 3ème au Sénégal, j'ai intégré le CFA Stephenson en CAP Vente Libre-Service. Malgré toute ma volonté d'étudier, mes parents ne me prédestinaient pas à faire de longues études. Je les comprenais car chez nous l'aîné de la famille doit rapidement travailler pour aider les parents au quotidien ! J'étais très timide, de nature introvertie et avec un tempérament solitaire. Je ne pensais qu'à une chose, bosser, car j'avais déjà des ambitions : devenir cadre dans une grande surface. Je savais que mon insociabilité et mes difficultés à prendre la parole constitueraient pour moi de gros obstacles pour atteindre mes objectifs. Une fois le CAP en poche, j'ai intégré

le BEP Vente toujours au CFA Stephenson. C'est alors que l'établissement m'a sélectionné pour intégrer le parcours de Télémaque. C'était pour moi une très grande surprise et une immense joie d'avoir ce privilège. Cela m'a conforté dans l'idée de poursuivre mes études et a généré beaucoup de fierté dans les yeux de mes parents. J'avais le privilège d'intégrer la première promotion Télémaque au CFA Stephenson ! Dès le départ de l'aventure, mon mentor d'établissement scolaire (Sébastien) et ma mentor d'entreprise (Valérie) m'avaient clairement fait comprendre qu'ils étaient là pour moi et que la réussite du mentorat dépendrait de mon investissement.



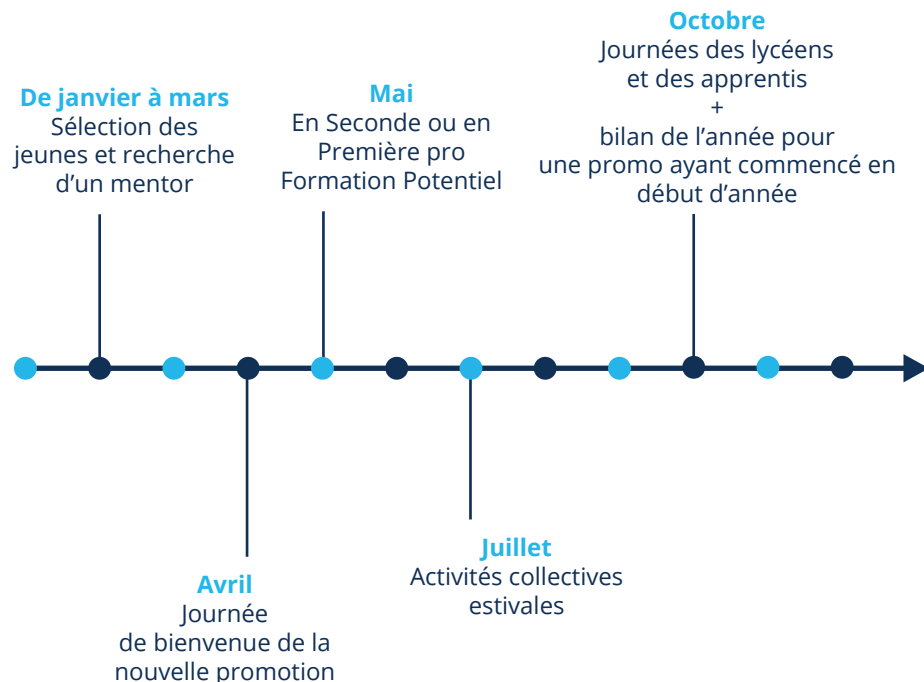
À ce moment, j'ai pris conscience que je devais être ACTEUR de mon suivi à la fois scolaire et Télémaque. J'avais la chance d'avoir des échanges permanents avec Valérie et Sébastien. Au-delà de l'aspect financier qui m'a permis de m'offrir les meilleurs livres que je voulais, de bénéficier de cours privés en anglais ou encore de faire trois semaines de voyage linguistique à Malte, l'aspect humain reste le plus marquant pour moi dans cette aventure !

En effet avec Valérie ma mentor d'entreprise, c'était plus qu'une relation de mentorat, elle était une amie et le demeure toujours. Lors des sorties, j'étais en totale immersion dans sa famille, je me sentais en confiance, véritablement considéré et cela m'a aidé à m'ouvrir aux autres, à prendre davantage la parole, à ouvrir des discussions... Je suis ainsi parvenu à obtenir mon Bac avec la mention bien ! Ce suivi Télémaque m'avait tellement motivé que j'ai poursuivi en BTS MUC obtenu également avec mention bien ! Quand je regarde dans le rétroviseur, je suis très fier de moi et mes parents encore plus ! Le lien perdure toujours avec Valérie. Même si nos rencontres sont moins fréquentes évidemment puisque chacun vaque à ses occupations, elle reste toujours présente et je bénéficie toujours de ses conseils éclairés. Avec Télémaque, j'ai eu la chance d'avoir les moyens pour atteindre mes objectifs et surtout de viser

encore plus haut. Je trouve que la force de cet accompagnement réside dans le suivi dans la durée (3 ans pour moi). Télémaque a été pour moi un terreau fertile, un socle pour ma réussite d'aujourd'hui ! Après mon BTS en apprentissage, j'ai intégré la pépinière « cadre de vente » chez Monoprix. 6 mois après, j'ai été nommé chef alimentaire au Monoprix de Bondy et un an plus tard, j'ai été muté au Monoprix de Roquette à Paris. Depuis 2 ans, je suis responsable PGC chez E. Leclerc. J'ai au quotidien 18 personnes sous ma responsabilité et mon secteur fait un chiffre d'affaire annuel de 25 millions d'euros ! Mon rôle est d'organiser et de suivre les actions commerciales, de planifier les tâches de l'équipe et de gérer les stocks et les commandes... Pour quelqu'un qui ne s'était jamais imaginé Manager, je suis très content de moi et je remercie de tout cœur Télémaque pour cet incroyable coup de pouce dans ma vie ! »

Les grandes étapes de ton année avec Télémaque !

Les périodes de l'année indiquées ci-dessous sont données à titre indicatif et sont susceptibles de varier en fonction des régions d'intervention ou des périodes auxquelles les jeunes ont été sélectionnés.



Tout au long de l'année scolaire

- **1 rencontre / mois** avec ton mentor d'entreprise OU, à minima, 1 échange tel / mois
- **1 échange / trimestre** avec ton mentor d'établissement scolaire
- **1 échange / trimestre** avec ton Chargé de parrainage pour faire le point sur ta situation personnelle et ton parcours scolaire & professionnel
- **Participer à 1 événement collectif / trimestre** : visites d'entreprises, rencontres inspirantes avec des entrepreneurs, journées portes ouvertes, visites de salons professionnels (ex : VivaTech), coaching en anglais...
- **Assister aux formations obligatoires** : Formation Potentiel, Journées des lycéens et des apprentis, atelier sur les techniques de recherche d'emploi...

Un investissement de 4h/mois en moyenne

Pour mieux te connaître Qui es-tu ?

SCOLARITÉ

Dans quel lycée/CFA es-tu ? En quelle classe ? En quelle filière ?

.....

.....

UNE BELLE HISTOIRE

Raconte une expérience professionnelle ou personnelle réussie dans laquelle tu t'es senti(e) pleinement stimulé(e) épanoui(e) et engagé(e)

.....

.....

.....

.....

.....

.....

.....

.....

Quel(s) talent(s) as-tu mis en œuvre pour en faire une réussite ?

Qu'as-tu particulièrement apprécié dans cette réussite ? Qu'est-ce que tu en as retenu et qu'est-ce qui a été inspirant pour toi ?

.....

.....

.....

.....

.....

.....

.....

.....

C'EST QUOI TÉLÉMAQUE ?

En 1 mot, quel lien ferais-tu entre cette expérience et Télémaque ?

.....

.....

.....

.....

Ton mentor d'entreprise/collectivité : Qui est-il ?

Un(e) salarié(e) bénévole

Son rôle :

T'accompagner dans le développement de ton potentiel et t'ouvrir sur le monde culturel et professionnel pour te donner toutes les chances que tu mérites !

Sa profession

Nom

Prénom

- Où travaille-t-il/elle ?

.....
.....

- Quel est son métier ?

.....
.....

Apprendre à mieux le connaître

- 3 choses qu'il/elle aime :
- 3 choses qu'il/elle voudrait découvrir :

●	●
●	●
●	●

Ton mentor d'établissement scolaire : Qui est-il ?

Un(e) professeur(e) bénévole

Son rôle :

Etre un appui/une personne ressource pour toi au sein de l'établissement, faire le lien entre l'établissement scolaire, éventuellement ta famille (si tu es mineur), le mentor et toi.

Sa profession

Nom

Prénom

- Où travaille-t-il/elle ?

.....
.....

- Quel est son métier ?

.....
.....

Apprendre à mieux le connaître

- 3 choses qu'il/elle aime :
- 3 choses qu'il/elle voudrait découvrir :

●	●
●	●
●	●

CHARTRE D'ENGAGEMENT

Télémaque vise à faciliter la création d'un mouvement national pour l'égalité des chances dans l'éducation en France !

Sa mission principale est de révéler les potentiels empêchés des lycéens et apprentis en filière professionnelle.

Ces élèves bénéficient d'un double mentorat ainsi qu'un accompagnement collectif et financier.

La démarche Télémaque repose sur l'implication des différents acteurs concernés : élève, mentor d'établissement scolaire, mentor d'entreprise/collectivité et famille (pour les mineurs).

> LA RÉUSSITE DU MENTORAT OBLIGE CHACUN À DES ENGAGEMENTS RÉCIPROQUES

Je m'engage à ...

M'investir dans le double mentorat

- Bâtir une relation de confiance avec mes mentors (mon mentor d'établissement scolaire et mon mentor d'entreprise/collectivité)
- Répondre aux mails et aux sms envoyés par mes mentors
- Être force de proposition et actif dans le parrainage

Donner le meilleur de moi-même pour réussir

- En me donnant les moyens d'obtenir de bons résultats scolaires
- En mettant en application les savoir-faire professionnels appris de mon maître d'apprentissage (en CFA)/Directeur Délégué aux Formations Professionnelles et Technologiques, ex-chef de travaux (en lycée pro)
- En étant acteur de ma formation, en faisant le lien entre les connaissances acquises au sein de l'établissement et les compétences développées dans l'entreprise

M'investir au sein de Télémaque

- Répondre aux mails et sms envoyés par Télémaque
- Participer aux activités et sorties proposées par Télémaque

signature

FILLEUL

Je m'engage à ...

M'investir dans le double mentorat

- Bâtir une relation de confiance avec le mentor d'établissement scolaire et le filleul
- Répondre aux sollicitations de Télémaque (participation aux réunions et aux sorties)

Être un « passeur social » pour l'élève

- Le soutenir dans sa démarche de réussite
- L'initier aux codes sociaux en entreprise
- L'ouvrir sur l'extérieur, la culture et le monde professionnel
- Répondre à sa curiosité naturelle et l'ouvrir à de nouveaux domaines
- L'accompagner dans son évolution

signature

MENTOR D'ENTREPRISE/
COLLECTIVITÉ

Je m'engage à ...

M'investir dans le double mentorat

- Bâtir une relation de confiance avec le mentor d'entreprise/collectivité et le filleul
- Répondre aux sollicitations de Télémaque (participation aux réunions et aux sorties)

Suivre la scolarité de l'élève

- Être attentif à ses résultats et son comportement au sein de l'établissement
- Veiller au bon déroulement de son apprentissage en entreprise
- Le soutenir dans sa démarche de réussite
- L'accompagner dans sa réflexion sur son orientation

signature

MENTOR D'ÉTABLISSEMENT
SCOLAIRE



Télémaque

Pro

C'est quoi ?

Un accompagnement individuel

- Mentorat individualisé
- Rendez-vous mensuel mentors
- Rendez-vous trimestriel avec un(e) chargé(e) de parrainage Télémaque
- Outil de suivi individuel : livret du filleul

Un réseau

- Professionnels
- Personnalités inspirantes
- Alumni
- D'autres filleuls motivés pour réussir

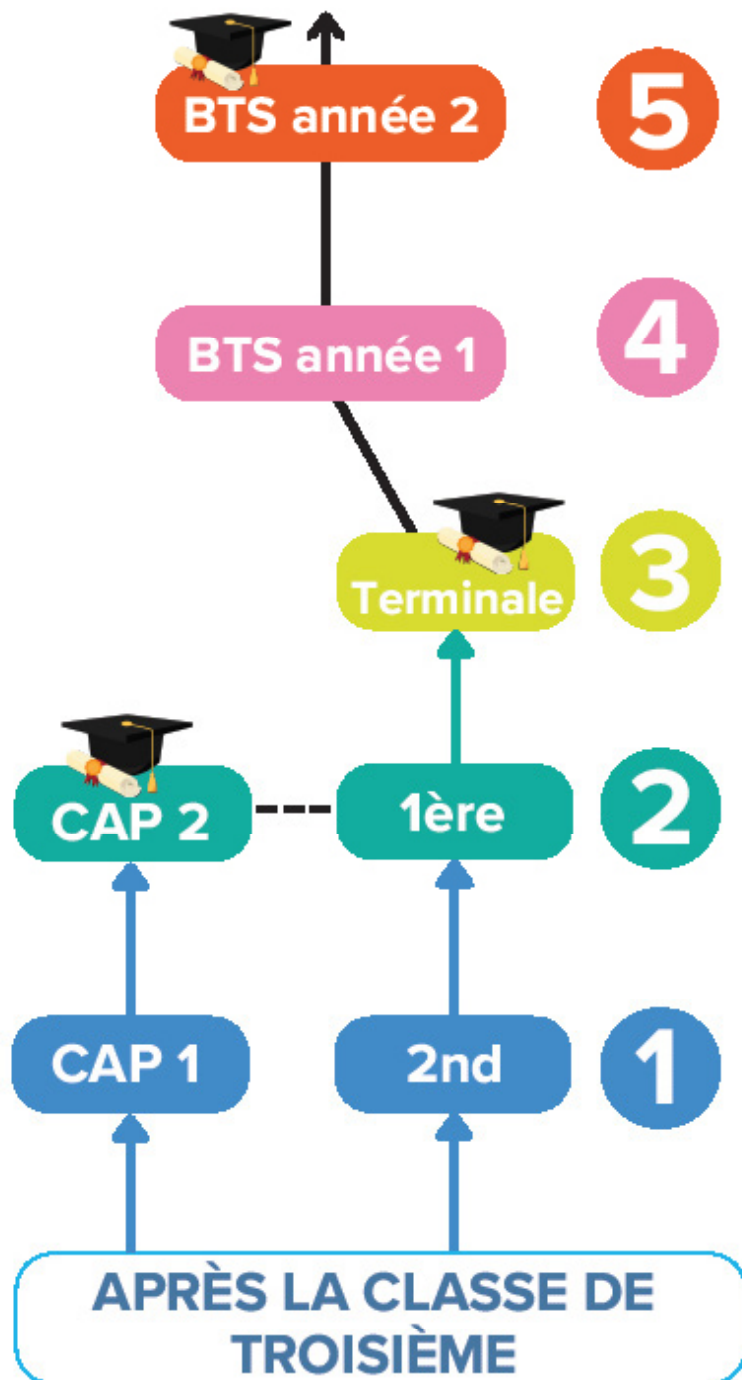
Une communauté

- Ateliers thématiques
- Activités culturelles
- Formation « Je développe mon potentiel »

MAG, monavenirengrand.com

> ouvert à tous et gratuit

- Agenda des sorties
- Annuaire de la communauté Télémaque
- Médiathèque inspirante (conseils d'orientation professionnelle, méthodologie et culture générale)



LE PARCOURS

CONTINU ET PROGRESSIF D'ACCOMPAGNEMENT

Pendant le parcours Télémaque, tu aborderas les aspects suivants, des clés pour la réussite scolaire et professionnelle :

1

Les codes sociaux de l'entreprise / Interculturalité
Formation « Je développe mon potentiel »
Aide à la recherche de stages (lycée pro)
Gestion de projets (préoccupation au « 22 » pour lycéens pro)

2

Gestion de projets
Web digital, personal branding* et utilisation des outils digitaux/réseaux sociaux (CAP)
Travail sur le projet professionnel/Orientation études supérieures

*Marketing personnel

3

Interculturalité
Entraînements oraux et soutien scolaire
Orientation études supérieures
Projet découverte

4

Gestion de projets
Préparation au projet professionnel
Atelier sur les soft skills*

*Compétences douces : désigne le savoir-être

5

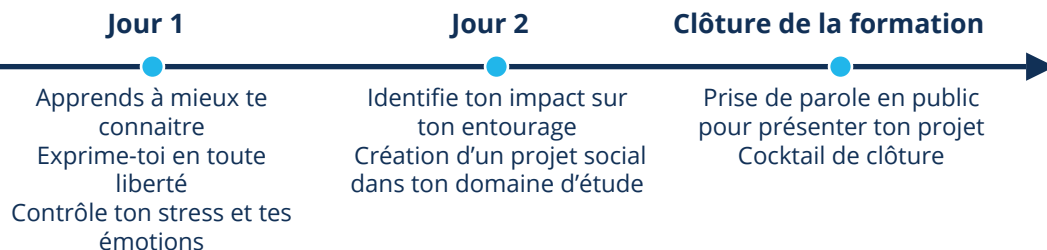
Web digital, personal branding et utilisation des outils digitaux/réseaux sociaux
Entraînements oraux et soutien scolaire
Le projet découverte

Formation

« Je développe mon potentiel »

Tu viens d'intégrer le programme Télémaque : l'association t'offre l'opportunité d'apprendre à mieux te connaître pour gagner en confiance en toi et préparer ainsi ton avenir dans les meilleures conditions. Cette année, tu participeras à 2 jours d'ateliers ludiques avec des jeunes de ton

Les 3 modules de formation :



Les filleuls Télémaque te racontent leur expérience :



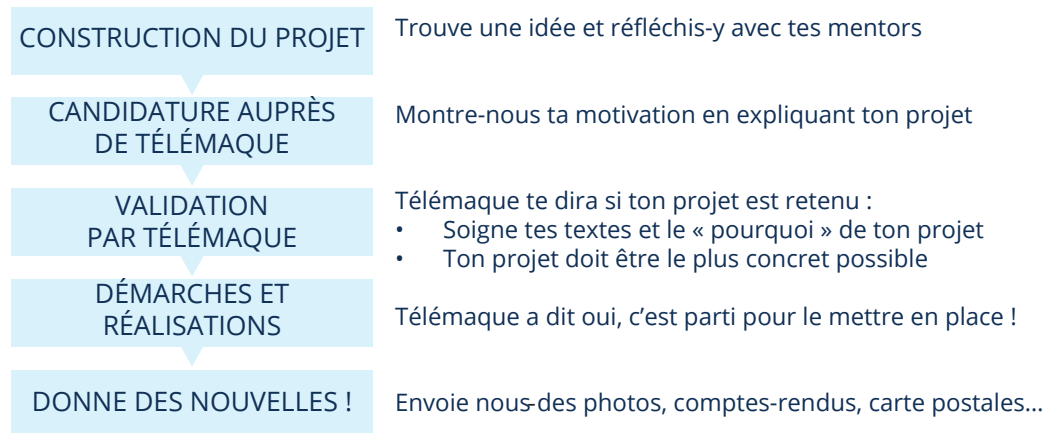
Le projet découverte

Tu es en Terminale Pro ou 2^{ème} année de BTS : Télémaque te donne l'opportunité d'être soutenu financièrement dans un projet qui te tient à cœur !

Le projet découverte doit répondre à l'un des objectifs suivants :

- ✓ Découverte culturelle ou sportive
- ✓ Soutien éducatif
- ✓ Engagement civique et citoyen

Les grandes étapes du projet découverte :



Les filleuls Télémaque te parlent de leur projet :



LE SITE QUI TE DONNE LES OUTILS POUR VOIR TON AVENIR EN GRAND

En parcourant les contenus de MonAvenirEnGrand.com, tu es encouragé à être acteur de ta vie, grâce à des témoignages de jeunes auxquels tu peux t'identifier et de personnes au parcours inspirant. Tu peux accéder au contenu en fonction de ton âge et selon 3 grandes catégories :



M'ouvrir
au monde

Profite de conseils pour prendre confiance en toi et développer tes aptitudes.



Trouver
ma voie

Découvre des filières et des métiers racontés par des étudiants et des professionnels et pleins d'astuces pour trouver un stage et réussir tes examens.



Développer
mon potentiel

Développe ta culture générale et découvre le monde qui t'entoure.

Tu peux aussi :

Retrouver l'**agenda des sorties** et t'inscrire en fonction de tes centres d'intérêts, proposer une sortie et inviter d'autres membres de Télémaque !

Échanger avec les jeunes, les mentors et l'équipe Télémaque grâce à l'**annuaire** où tu retrouveras l'ensemble des contacts.

Nos conseils pour que l'année se passe bien

APPRENDRE LES RÈGLES DE VIE DE TÉLÉMAQUE

- Inscris-toi aux activités uniquement si tu es sûr de pouvoir y aller.
- Renseigne-toi à l'avance sur l'activité.
- Préviens au moins 2 jours à l'avance si tu ne peux plus venir.
- Arrive à l'heure aux rendez-vous.
- Prends de quoi noter pendant les activités.

COMMENT BÂTIR UNE RELATION DE CONFIANCE AVEC TES MENTORS?

- Tu es l'acteur dans ton mentorat, propose des activités à ton mentor, selon ce que tu aimes.
- Sache que tes mentors sont à ta disposition pour t'écouter, te conseiller et t'aider à réaliser tes projets.
- Contacte-le pour que l'accompagnement marche !



MES PREMIÈRES FEUILLES DE ROUTE

Filleul(e) > Classe > Année

>

Référent pédagogique >

Mentor entreprise/collectivité >

ENVIRONNEMENT SCOLAIRE

Maintenir un très bon niveau scolaire, préparer ton orientation, viser ton diplôme

Objectif(s) concret(s) >
.....
.....

ENVIRONNEMENT CULTUREL

Élargir tes horizons (ouverture culturelle, activités sportives, rencontres...), tes connaissances, développer ta curiosité

Objectif(s) concret(s) >
.....
.....

ENVIRONNEMENT PROFESSIONNEL

Développer ton réseau, construire ton projet professionnel et préparer la prochaine étape, utiliser tous les outils et ressources

Objectif(s) concret(s) >
.....
.....

DÉVELOPPEMENT PERSONNEL

Identifier et développer tes points d'appui et de développement, étendre tes goûts et passions ainsi que ta relation avec autrui

Objectif(s) concret(s) >
.....
.....

Filleul(e) ➤ Classe ➤ Année

➤

Référent pédagogique ➤

Mentor entreprise/collectivité ➤

ENVIRONNEMENT SCOLAIRE

Maintenir un très bon niveau scolaire, préparer ton orientation, viser ton diplôme

Objectif(s) concret(s) ➤

.....
.....
.....

ENVIRONNEMENT CULTUREL

Élargir tes horizons (ouverture culturelle, activités sportives, rencontres...), tes connaissances, développer ta curiosité

Objectif(s) concret(s) ➤

.....
.....
.....

ENVIRONNEMENT PROFESSIONNEL

Développer ton réseau, construire ton projet professionnel et préparer la prochaine étape, utiliser tous les outils et ressources

Objectif(s) concret(s) ➤

.....
.....
.....

DÉVELOPPEMENT PERSONNEL

Identifier et développer tes points d'appui et de développement, étendre tes goûts et passions ainsi que ta relation avec autrui

Objectif(s) concret(s) ➤

.....
.....
.....

2^{ème} année

Filleul(e) ➤ Classe ➤ Année

➤

Référent pédagogique ➤

Mentor entreprise/collectivité ➤

ENVIRONNEMENT SCOLAIRE

Maintenir un très bon niveau scolaire, préparer ton orientation, viser ton diplôme

Objectif(s) concret(s) ➤

.....
.....
.....

ENVIRONNEMENT CULTUREL

Élargir tes horizons (ouverture culturelle, activités sportives, rencontres...), tes connaissances, développer ta curiosité

Objectif(s) concret(s) ➤

.....
.....
.....

ENVIRONNEMENT PROFESSIONNEL

Développer ton réseau, construire ton projet professionnel et préparer la prochaine étape, utiliser tous les outils et ressources

Objectif(s) concret(s) ➤

.....
.....
.....

DÉVELOPPEMENT PERSONNEL

Identifier et développer tes points d'appui et de développement, étendre tes goûts et passions ainsi que ta relation avec autrui

Objectif(s) concret(s) ➤

.....
.....
.....

3^{ème} année

Filleul(e) ➤Classe ➤Année

➤

Référent pédagogique ➤

Mentor entreprise/collectivité ➤

ENVIRONNEMENT SCOLAIRE

Maintenir un très bon niveau scolaire, préparer ton orientation, viser ton diplôme

Objectif(s) concret(s) ➤

.....
.....

ENVIRONNEMENT CULTUREL

Élargir tes horizons (ouverture culturelle, activités sportives, rencontres...), tes connaissances, développer ta curiosité

Objectif(s) concret(s) ➤

.....
.....

ENVIRONNEMENT PROFESSIONNEL

Développer ton réseau, construire ton projet professionnel et préparer la prochaine étape, utiliser tous les outils et ressources

Objectif(s) concret(s) ➤

.....
.....

DÉVELOPPEMENT PERSONNEL

Identifier et développer tes points d'appui et de développement, étendre tes goûts et passions ainsi que ta relation avec autrui

Objectif(s) concret(s) ➤

.....
.....

4^{ème} année

Filleul(e) ➤Classe ➤Année

➤

Référent pédagogique ➤

Mentor entreprise/collectivité ➤

ENVIRONNEMENT SCOLAIRE

Maintenir un très bon niveau scolaire, préparer ton orientation, viser ton diplôme

Objectif(s) concret(s) ➤

.....
.....

ENVIRONNEMENT CULTUREL

Élargir tes horizons (ouverture culturelle, activités sportives, rencontres...), tes connaissances, développer ta curiosité

Objectif(s) concret(s) ➤

.....
.....

ENVIRONNEMENT PROFESSIONNEL

Développer ton réseau, construire ton projet professionnel et préparer la prochaine étape, utiliser tous les outils et ressources

Objectif(s) concret(s) ➤

.....
.....

DÉVELOPPEMENT PERSONNEL

Identifier et développer tes points d'appui et de développement, étendre tes goûts et passions ainsi que ta relation avec autrui

Objectif(s) concret(s) ➤

.....
.....

5^{ème} année

▶

Objectif(s)	concret(s)	➤

Objectif(s)	concret(s)	►

Objectif(s)	concret(s)	►

Objectif(s)	concret(s)	►

[illegible]

MES NOTES

This image shows a full page of a document template designed for handwriting practice. It consists of approximately 20 horizontal rows. Each row is defined by two parallel, light-blue dashed lines spaced evenly apart, providing a guide for letter height and placement. The background is plain white, and there are no margins, text, or other markings on the page.

MES NOTES

[illegible]

MES NOTES

[illegible]

MES NOTES

This image shows a full page of primary-ruled paper. It features multiple sets of horizontal dashed lines spaced evenly down the page, providing a guide for handwriting practice. The lines are light blue or grey, and the background is white. There are no margins, text, or other markings on the page.



**Pour ce qui est
de l'avenir, il ne
s'agit pas de le
prévoir mais de le
rendre possible !**

Antoine de Saint-Exupéry

Télémaque
Pro



www.telemaque.org