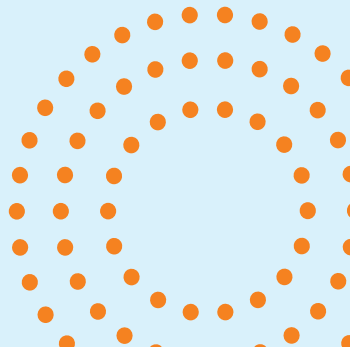


Télémaque



**Développer
le potentiel
et les chances
de réussite
de jeunes investis
et motivés !**



Quel contexte ?

La France est le pays le plus inégalitaire d'Europe en termes d'éducation, principalement dans le secondaire. Concernant les jeunes issus de milieux modestes, les chiffres sont parlants et incitent à l'action* :

82,5 %
des enfants d'ouvriers
réussissent au brevet vs 97
% des enfants de cadres

17,9 %
des enfants d'ouvriers
sont scolarisés au lycée
général et technologique
vs 31,3 % des enfants de
cadres

8,7 %
des enfants d'ouvriers sont
étudiants à l'université et
6,4 % en CPGE

6 %
des enfants
d'ouvriers sont
diplômés d'un bac
+5 vs 40 % des
enfants de cadres



Notre réponse

Télémaque est une association créée en 2005 sous convention avec le ministère de l'Éducation nationale. Nous agissons dès la 5^{ème} en voie générale et dès la 2^{ème} (ou 1^{ère} année de CAP) pour la voie professionnelle, en accompagnant des jeunes investis, motivés et issus de territoires fragiles, par un double mentorat sur 6 ans et dans 4 domaines que nous estimons essentiels pour leur avenir :



Ouverture
socio-culturelle



Découverte
du monde
professionnel



Confiance
en soi et lutte contre
l'autocensure



Performance
scolaire et
réussite

Nos leviers d'accompagnement :

Double mentorat individuel
Un suivi jusqu'à l'obtention du
baccalauréat jusqu'à bac +2 pour
la voie professionnelle.



Mentor d'entreprise/collectivité
Salarié volontaire d'une
entreprise ou collectivité
partenaire



Filleul
Collégien, lycéen ou
apprenti motivé, boursier
(ou situation sociale équivalente)



Référent pédagogique
Membre de l'équipe
pédagogique de l'établissement
partenaire

Accompagnement collectif
mis en place par l'équipe de
Télémaque.

Visites
d'entreprises et
stages

Sorties
socio-culturelles et
activités solidaires

Ateliers
pédagogiques et de
développement
personnel

Cours de soutien
et ateliers sur
l'orientation

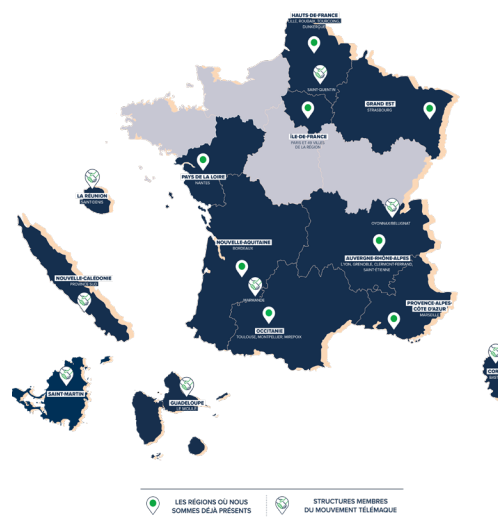
Soutien financier
permettant au jeune de réaliser
des projets pédagogiques ou
culturels.

**Une aide financière de
350€/an au collège et
700€ au lycée**

**Un projet découverte de
2000 € maximum**
(en 2^{ème} pour la voie générale,
en Terminale pour la voie
professionnelle)

Nous organisons également des interventions en groupe pour présenter des métiers et des journées solidaires entre les collaborateurs de nos entreprises partenaires et les jeunes Télémaque.

Un impact prouvé !



2700
jeunes accompagnés en 2024-2025

+ de 900
alumni

**Notre ambition ? Accélérer l'égalité des chances dans
l'éducation par le mentorat pour une société plus juste
et fraternelle.**

250
entreprises,
fondations,
philanthropes et
partenaires publics

200
établissements
scolaires partenaires

98,6 %
de réussite au brevet*
(vs 85,5 % au niveau national)

98,4 %
de réussite au bac*
(vs 91,8 % au niveau national)

92,2 %
de mentions au brevet*
(vs 83,9 % au niveau national)

72 %
de mentions au bac*
(vs 58,8 % au niveau national)

99 %
des filleuls recommandent le
programme, de même que
98 % des familles et
94 % des mentors**

94 %
de nos alumni se déclarent
satisfaits de leur orientation**



www.telemaque.org