



Rapport d'activité

JANVIER-AOÛT 2025

Télémaque

SOMMAIRÉ

L'édito du Président.....	p.4
Le mot de la Directrice générale	p.4
Nos origines et notre raison d'être	p.5
Nos valeurs	p.5
Les chiffres clés	p.6
Notre déploiement	p.7
Un accompagnement dans la durée	p.8
Les activités pédagogiques	p.10
Les programmes Télémaque Pro et Mouvement Télémaque	p.11
Nos résultats	p.12
Le programme Télémaque Alumni.....	p.13
Les territoires	p.14
Les établissements scolaires partenaires.....	p.18
Notre étude d'impact	p.20
20 ans que chaque jeune compte	p.22
Publication du livre <i>La Vie en Grand</i>	p.23
Un anniversaire fêté dans nos régions	p.23
Notre gouvernance se renforce	p.24
L'équipe évolue	p.25
Ils nous soutiennent	p.28

L'édito du Président

«Notre ambition est claire,
l'exécution est exigeante»

Depuis 20 ans, l'ambition de notre association est aussi simple que révolutionnaire : remettre en marche l'ascenseur social, en construisant des passerelles solides entre l'école, l'entreprise et la famille.

Notre travail repose sur la confiance partagée par les jeunes, les familles, les établissements scolaires ainsi que nos entreprises et collectivités partenaires. Cette confiance a notamment été réaffirmée lors de la célébration de nos 20 ans au Palais de Chaillot, un événement marqué par la présence de 20 dirigeants, témoignant de l'attachement du monde économique à notre modèle de mentorat individualisé ancré dans le lien école-entreprise.

Aujourd'hui, nous comptons 260 partenaires, que je remercie personnellement pour leur engagement. Nos derniers résultats sont, je le crois, de nature à en convaincre davantage : nos filleuls ont de nouveau obtenu d'excellents résultats au baccalauréat (98,4 % de réussite et 72 % de mentions), 95,1 % d'entre eux accèdent à des études supérieures et 92 % de nos Alumni obtiennent un CDI en moins de 6 mois.

20 ans de promotion de l'ascenseur social, 20 ans d'impact. Écrivons ensemble les 20 prochaines années pour une transformation profonde de notre société.



MARIE-CHRISTINE COISNE-ROQUETTE
Président de Télémaque,
Président du Conseil de Sonepar

Le mot de la Directrice générale

Chers jeunes, familles, mentors et partenaires,

Ces derniers mois nous ont vus franchir des caps décisifs, fidèles à l'engagement pris il y a 20 ans.

Notre nouvelle étude d'impact réalisée par le cabinet Koreis atteste de la qualité de notre accompagnement pour nos filleuls et Alumni et souligne les résultats systémiques sur les familles, les établissements et la construction d'une fraternité concrète : 93 % des élèves Télémaque en Terminale déclarent avoir gagné confiance en leurs chances de réussite ; 72 % des établissements scolaires estiment que les exemples de réussite des jeunes Télémaque permettent de faire évoluer les projections de l'ensemble des élèves ; 77 % des mentors considèrent que Télémaque les a poussés à être plus tolérants avec les autres.

Pour célébrer nos 20 ans, nous avons voulu donner la parole à notre communauté avec plus de 100 entretiens menés dans nos différentes régions. L'essai *La Vie en Grand* apporte une dimension humaine et une vision concrète de nos réalisations.

Nous continuons d'avancer avec confiance, en dépit des incertitudes du contexte socio-économique et associatif grâce au soutien et à la fidélité exceptionnelle de nos partenaires. C'est grâce à vous que Télémaque maintient le cap et la qualité de son accompagnement tout en continuant d'aider des jeunes à rêver leur avenir.

Un grand merci à toutes et tous !



ERICKA COGNE
Directrice générale de Télémaque

Nos origines & notre raison d'être



SERGE WEINBERG
Fondateur de l'association Télémaque



PATRICK GAGNAIRE
Fondateur de l'association Télémaque

Face aux inégalités persistantes dans l'accès aux études supérieures, Serge Weinberg, alors Président du groupe PPR, et Patrick Gagnaire, alors Directeur RSE du groupe et ancien conseiller à Matignon sur l'égalité des chances, décident d'agir.

En 2005, ils fondent l'association Télémaque, en partenariat avec le ministère de l'Éducation nationale, pour accompagner des jeunes talentueux issus de milieux modestes. Leur ambition : leur donner les moyens d'obtenir le baccalauréat, tout en élargissant leurs horizons tout au long de leur parcours scolaire, de la 5^e à la Terminale.

Le nom choisi pour notre association s'inspire de l'Odyssée : Télémaque, fils d'Ulysse, évolue d'un adolescent réservé à un homme affirmé grâce aux conseils de Mentor.



NOTRE VISION

Accélérer l'égalité des chances dans l'éducation par un double mentorat pour une société plus juste et fraternelle.



NOTRE MISSION

Accompagner vers la réussite des jeunes investis de territoires fragiles, avec nos mentors, responsables d'entreprises et d'institutions partenaires qui placent la solidarité et la transmission au cœur de leurs premières préoccupations.

Nos valeurs



S'ENGAGER DANS LA DURÉE

CULTIVER LA DÉTERMINATION DE CHACUN POUR UN ENGAGEMENT À LONG TERME



CROIRE AU POTENTIEL DE CHACUN

FAVORISER LA CONFIANCE EN SOI ET LES DÉCOUVERTES POUR RÉVÉLER LES POTENTIELS



CHOISIR LA CO-CONSTRUCTION

FAIRE LE PARI DES ALLIANCES ENTRE LES DIFFÉRENTS ACTEURS AU SERVICE DES JEUNES : ASSOCIATIONS, ENTREPRISES, INSTITUTIONS...



PARTAGER L'OPTIMISME

CONSTRUIRE LES RÉUSSITES DE DEMAIN AVEC OPTIMISME POUR UNE SOCIÉTÉ JUSTE, INCLUSIVE ET ENGAGÉE



ÊTRE SINCÈRE & HUMAIN

UN ACCOMPAGNEMENT PERSONNALISÉ ET DE QUALITÉ POUR CHAQUE JEUNE AVEC NOS PARTENAIRES



FAIRE VIVRE LA FRATERNITÉ

CRÉER DU LIEN ENTRE DES PERSONNES DE GÉNÉRATIONS ET DE MILIEUX SOCIOCULTURELS DIFFÉRENTS

Les chiffres clés

SUR L'ANNÉE SCOLAIRE 2024-2025

2 700

JEUNES ACCOMPAGNÉS

2 500 de janvier à août 2025



1 100

ALUMNI

931 de janvier à août 2025

264

PARTENAIRES

257 de janvier à août 2025



235

Entreprises, fondations
& philanthropes

22

Partenaires publics



475

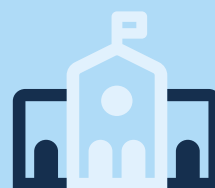
**ANIMATIONS
& SORTIES ORGANISÉES**

341 de janvier à août 2025

NOS JEUNES SONT SCOLARISÉS DANS

486

Établissements
scolaires



dont

170

Établissements partenaires

Notre *déploiement*



En 2024/2025, Télémaque a accompagné 2 700 jeunes au sein de 11 régions notamment dans le cadre du déploiement du Plan 1 jeune, 1 mentor piloté par la Direction de la Jeunesse, de l'Éducation populaire et de la Vie associative (DJEPA).

170 établissements scolaires sont mobilisés pour identifier les jeunes : collèges classés pour la plupart en REP/REP+ (réseau d'éducation prioritaire / renforcé), lycées des voies générale et professionnelle et des Centres de Formation d'Apprentis (CFA).

Le Mouvement Télémaque lancé en 2021 pour toucher les petites et moyennes villes poursuit son expansion. 8 structures locales, formées par Télémaque, accompagnent des jeunes par le mentorat dans des territoires non couverts par l'association.

En 2025/2026, 3 nouvelles associations rejoindront l'initiative : AES à Melun/Nandy, FACE Pays Catalan à Perpignan et Réseau Lahiki à Mayotte.



LES RÉGIONS OÙ NOUS
SOMMES DÉJÀ PRÉSENTS



STRUCTURES MEMBRES
DU MOUVEMENT TÉLÉMAQUE



OUVERTURE 2025/2026
MOUVEMENT TÉLÉMAQUE

Un accompagnement *dans la durée*

Télémaque est le seul acteur à accompagner des jeunes investis et motivés dès la 5^e en voie générale et dès la 2nde en voie professionnelle pendant 5 à 6 ans.



AGIR DÈS LE COLLÈGE

Télémaque est l'une des rares associations de mentorat à accompagner des jeunes dès la 5^e. Les jeunes sont identifiés dans les établissements partenaires selon 3 critères :

- **Investissement** : une attitude positive face au travail
- **Motivation** : la volonté de faire partie du programme Télémaque
- **Situation sociale** : élève boursier ou niveau social équivalent

UN SUIVI RÉGULIER SUR 5 À 6 ANS

Tout au long de l'année, nos équipes contactent régulièrement les filleuls et leurs mentors afin de s'assurer que les échanges se passent au mieux et interviennent en cas de difficulté. Elles s'assurent également que le jeune participe aux activités proposées. À la fin de chaque année scolaire, les équipes organisent des temps de modération par le biais de commissions de renouvellement afin de décider de la poursuite de l'accompagnement pour chaque jeune.

LE LIEN ÉCOLE-ENTREPRISE

Grâce à nos entreprises partenaires, nos jeunes se voient proposer des activités liées à la découverte du monde professionnel : visites d'entreprises, ateliers CV et lettres de motivation, team building pour découvrir des métiers ou être sensibilisés à des enjeux environnementaux, accompagnement à la recherche de stage, d'alternance ou d'emploi. Ce soutien est primordial car les jeunes scolarisés en éducation prioritaire rencontrent des difficultés d'accès aux stages et voient leurs perspectives limitées.

4 LEVIERS



**OUVERTURE
SOCIOCULTURELLE**



**DÉCOUVERTE DU MONDE
PROFESSIONNEL**

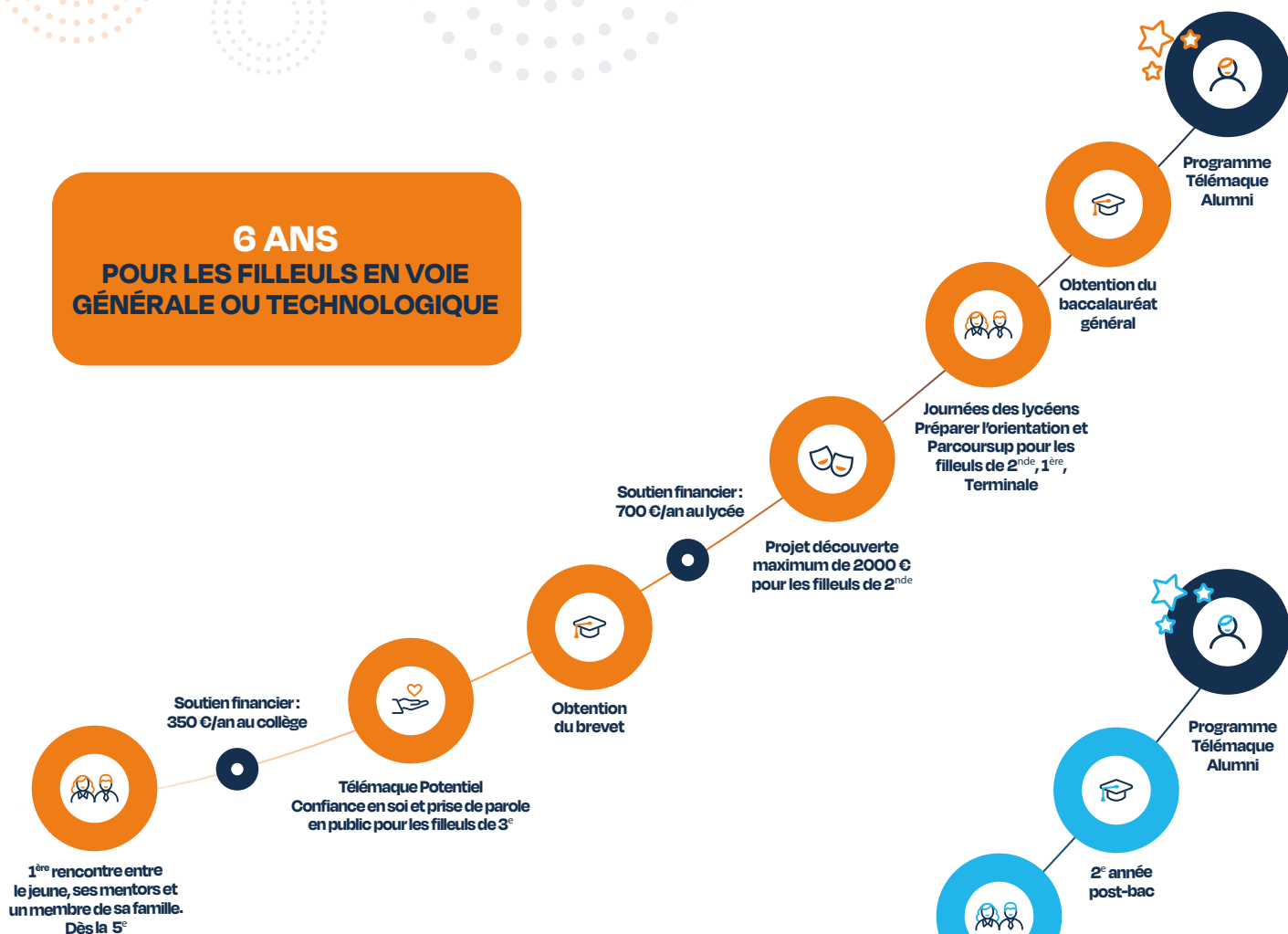


**CONFIANCE
EN SOI**



**PERFORMANCE SCOLAIRE
& RÉUSSITES**

6 ANS POUR LES FILLEULS EN VOIE GÉNÉRALE OU TECHNOLOGIQUE



5 ANS POUR LES FILLEULS EN VOIE PROFESSIONNELLE



ET PENDANT TOUTE LA DURÉE DE NOTRE ACCOMPAGNEMENT

- Suivi de mentorat par les équipes Télémaque avec le jeune, ses représentants légaux, ses mentors et l'établissement fréquenté par le jeune.
- Activités culturelles et solidaires : Concerts, musées, engagements solidaires, cinéma...
- Accompagnement pédagogique : Suivi scolaire et financement de cours de soutien en cas de baisse importante des résultats.
- Préparation au monde professionnel : visites d'entreprises, forums des métiers...

Les activités pédagogiques

Télémaque propose un programme d'activités complémentaires à la scolarité et adaptées aux réalités de chaque territoire.

PRÈS DE 500 ANIMATIONS & SORTIES EN 2024/2025*

Grâce à ses partenaires, Télémaque agit sur l'ouverture socioculturelle et la découverte du monde professionnel. L'objectif ? Permettre aux jeunes de découvrir de nouveaux horizons, d'ouvrir le champ des possibles et de développer leur culture générale.



*341 animations et sorties de janvier à août 2025

DE JANVIER À AOÛT 2025, NOS JEUNES ONT PARTICIPÉ À DES ACTIVITÉS PÉDAGOGIQUES TRÈS DIVERSIFIÉES

Culture et sport : Ils ont eu accès à un concert en hommage à Oum Kalthoum à la Philharmonie de Paris avec la Fondation TotalEnergies. Ils ont découvert plusieurs expositions temporaires proposées par la Fondation EDF à Clermont-Ferrand et en Île-de-France ainsi qu'une exposition dédiée à l'art contemporain du Musée de Grenoble avec le soutien de notre partenaire Biomérieux. Ils ont participé à une journée de sensibilisation au handicap organisée au Stade Toulousain avec notre partenaire AXA. Ils ont pris part à des ateliers sur mesure organisés au Parc City Adventure de Sainte-Foy-lès-Lyon avec des salariés de Dentressangle (voir ci-dessous).



Accrobranche, jeu de piste et ateliers d'orientation professionnelle pour 80 filleuls Télémaque et plusieurs salariés de l'entreprise Dentressangle réunis en juillet 2025.

Visites d'entreprises et de chantiers : En Île-de-France, ils ont découvert les studios de télévision de la FDJ United et identifié plusieurs des métiers proposés au siège de l'entreprise. Dans les Hauts-de-France, la visite d'un chantier de rénovation énergétique à Seclin, organisée avec le soutien de salariés Vinci, a illustré concrètement le rôle essentiel des métiers techniques dans la transition écologique. Au Tech Lab de PwC, ils ont été amenés à relier les concepts scientifiques aux réalités de la transformation numérique.



Du 7 au 10 juillet 2025, participation de filleuls et Alumni Télémaque à la 3^e édition de la Summer School du BCG.

Sciences et innovation : Ils ont visité le Salon Vivatech et plus particulièrement les espaces consacrés à la R&D de Sanofi, ils ont été sensibilisés aux enjeux climatiques à travers une Fresque du Climat organisée avec la Fondation Clariane. Ils ont participé à la 3^e édition de la Summer School du BCG pour réfléchir aux enjeux du climat et de l'intelligence artificielle. (voir ci-dessus).

Visite mémorielle et citoyenne : La visite du Mémorial du Camp des Milles d'Aix-en-Provence, organisée en partenariat avec la Fondation EDF, a permis de replacer les apprentissages réalisés tout au long de l'année dans une réflexion plus large sur les valeurs démocratiques et les responsabilités citoyennes.

Télémaque Pro

Télémaque Pro : un tremplin pour plus de 500* jeunes de la voie professionnelle



Journées des lycéens dédiée aux lycéens professionnels à Marseille.

Le développement du programme est rendu possible grâce au soutien des financeurs du Contrat à Impact piloté par la Direction générale à l'emploi et à la formation professionnelle : BNP Paribas-European Impact Bonds Fund 2, Citizen CIS, INCO General Investment, Phitrust et Quaero Capital.

D'autres partenaires complètent ces financements : la Fondation Macquarie Group qui permet d'apporter un accompagnement encore plus qualitatif à nos jeunes. En Île-de-France, les jeunes peuvent compter sur un soutien spécifique de JPMorganChase ainsi que de la Fondation Legrand.

De janvier à août 2025, plusieurs initiatives structurantes ont été mises en œuvre :

- **Un atelier de méthodologie et de gestion du stress**, initialement expérimenté en Île-de-France, est

désormais proposé à tous les jeunes en provenance de la voie professionnelle inscrits en 1^{re} année post-bac.

- **Organisation de Journées des lycéens** ouvertes à tous les jeunes de la voie professionnelle avec un accompagnement ciblé sur la recherche de stages et d'alternances.

En septembre 2025, Télémaque Pro sera lancé à Nantes, un déploiement rendu possible grâce au soutien du Fonds Jean & Hélène Peters, abrité par la Fondation Roi Baudouin. Le programme poursuit son développement à Clermont-Ferrand, Bordeaux, Lyon et en Île-de-France grâce au soutien de la Fondation d'Entreprise Michelin.

*560 jeunes accompagnés en 2024/2025 et 523 de janvier à août 2025.

Mouvement Télémaque

Le Mouvement Télémaque, lancé en 2021, prend de l'ampleur. Ce dispositif innovant permet de former des acteurs locaux à la méthodologie de mentorat développée par Télémaque.

Les associations, centres sociaux agréés ou collectivités territoriales, impliqués de longue date auprès des jeunes, peuvent ainsi proposer une action de mentorat sur leur territoire. Ils bénéficient d'une formation initiale (3 jours en présentiel et 70 documents types) ainsi que d'un accompagnement opérationnel et financier.

De janvier à août 2025, le Mouvement Télémaque a franchi de nouvelles étapes :

- **Consolidation des outils** : Adoption d'un outil digital (Salesforce) pour suivre les mentorats et visites terrain organisées dans 2 territoires.
- **Déploiement territorial** : 8 structures sont membres du Mouvement Télémaque : OPRA à Bastia, Multicité à Saint-Quentin, Le Laboratoire des Devenirs à Marmande, la Province Sud en Nouvelle-Calédonie, ACH à Saint-Denis de la Réunion, le Centre Social et Culturel Jacques Prévert à Bellignat/Oyonnax, Objectif Insertion au Moule

en Guadeloupe et Art for Sciences à Saint-Martin. 3 nouvelles structures les rejoindront en 2026 à Melun/Nandy, Perpignan et Mayotte.

- **Développement des partenariats** : Aux soutiens de la Fondation Bellon et de JPMorganChase se sont ajoutés ceux de la Fondation PwC Luxembourg pour développer le Mouvement Télémaque en Grand Est, de la Communauté Les Entreprises s'engagent via le Collectif mentorat pour accélérer le déploiement du Mouvement à Saint-Martin et en Guadeloupe, ainsi que de la Fondation territoriale des Lumières en vue d'un déploiement sur le bassin minier (Hauts-de-France) dès septembre 2025.



Rencontre mentors-filleuls organisée par l'ACH à Saint-Denis de la Réunion.



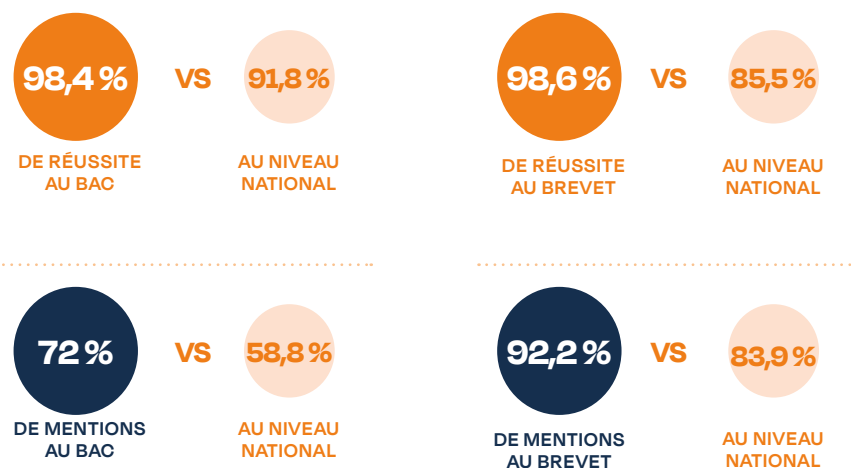
MÉLANIE DAL GOBBO, DIRECTRICE
DE L'ASSOCIATION ART FOR SCIENCE À SAINT-MARTIN

« L'égalité des chances est une priorité dans le monde actuel et c'est une cause que chacun de nous peut contribuer à faire avancer. Ce rapprochement Art For Science et Télémaque permet de joindre nos efforts pour aider les jeunes à écrire leur grand futur, de croire en eux le plus fort possible. »

Nos résultats

RÉSULTATS AUX EXAMENS

Le premier indicateur de réussite du projet réside dans les résultats obtenus par les filleuls au brevet et au baccalauréat. Ces résultats sont d'autant plus forts comparativement au niveau social d'origine de nos filleuls, élèves boursiers dans des collèges de REP et REP+ qui obtiennent en moyenne -10 % de taux de réussite aux examens.



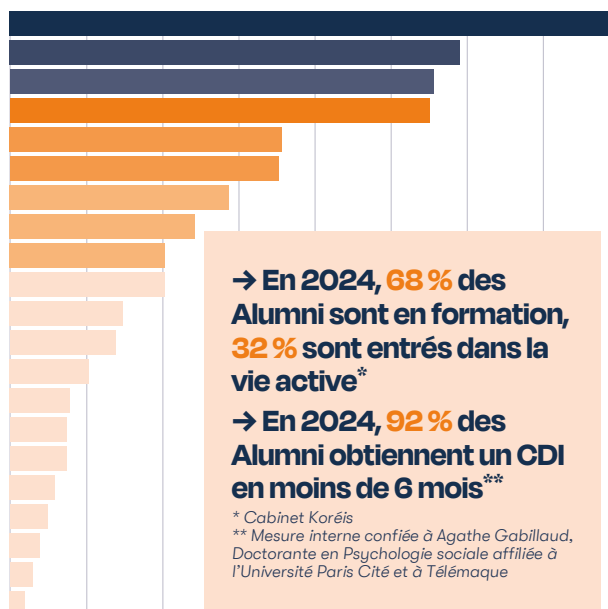
En voie professionnelle, l'écart entre les résultats obtenus par les filleuls Télémaque et la moyenne nationale est encore plus marqué : **99 % des filleuls Télémaque** ont obtenu leur baccalauréat vs **84,1 %** au national dont **77,6 %** avec mention vs **52,4 %** au niveau national.

Résultats-juillet 2025

DOMAINES D'ÉTUDES DES ALUMNI TÉLÉMAQUE 1 AN APRÈS LE BAC

La promesse d'accès aux études supérieures pour les jeunes accompagnés par Télémaque est tenue : 95,1 % des filleuls Télémaque intègrent l'enseignement supérieur après leur baccalauréat. En moyenne en France seulement 38 % des jeunes résidant en QPV poursuivent des études supérieures contre 59 % des autres jeunes (Céreq, 2020).

INGÉNIERIE, SCIENCES	15,9
COMMERCE, MANAGEMENT	11,9
MÉDECINE	11,2
SANTÉ, BIOLOGIE, CHIMIE	11,1
DROIT	7,2
ÉCONOMIE, GESTION	7,1
INFORMATIQUE, MULTIMÉDIA	5,8
LITTÉRATURE, LANGUES ÉTRANGÈRES	4,9
AUTRE	4,1
SCIENCES HUMAINES ET SOCIALES	4,1
FINANCE, COMPTABILITÉ	3,0
HÔTELLERIE, RESTAURATION	2,8
ART, CULTURE, DESIGN	2,1
ARCHITECTURE, BÂTIMENT	1,6
SPORT, BIEN-ÊTRE	1,5
MARKETING, COMMUNICATION	1,5
QUALITÉ LOGISTIQUE INDUSTRIELLE ET ORGANISATION	1,2
SCIENCES POLITIQUES	1,0
IMMOBILIER, TOURISME	0,8
SOCIAL, HUMANITAIRE	0,6
AGRICULTURE, ENVIRONNEMENT	0,4



→ En 2024, **68 %** des Alumni sont en formation, **32 %** sont entrés dans la vie active*

→ En 2024, **92 %** des Alumni obtiennent un CDI en moins de 6 mois**

* Cabinet Koréis
** Mesure interne confiée à Agathe Gabillaud, Doctorante en Psychologie sociale affiliée à l'Université Paris Cité et à Télémaque

Les filières scientifiques dominent l'orientation de nos Alumni (3 des 4 filières les plus choisies) une tendance encouragée par Télémaque, auprès des jeunes garçons comme des jeunes filles.

Toutes disciplines confondues, plusieurs établissements d'excellence sont engagés à nos côtés, convaincus de la nécessité d'intervenir dès le collège pour éclairer les choix d'orientation :

- **École d'ingénieurs** : Télécom Paris, Réseau d'Alumni Telecom Paris, École Polytechnique, Fondation de l'École Polytechnique, Polytechnique Alumni
- **Filières médicales** : Médisup
- **Écoles de commerce** : IESEG Business School, Kedge Business School, MBS School of Business
- **Classes préparatoires aux grandes écoles** : Fondation Ginette, Ginette Alumni

Programme Alumni

L'équipe Télémaque Alumni apporte un soutien post-bac ciblé aux étudiants et jeunes diplômés qui ont été filleuls du programme Télémaque. Un accompagnement essentiel pour continuer à lutter contre les inégalités qui persistent au-delà de l'obtention du baccalauréat.

EN 2024/2025, 221 ALUMNI* ONT BÉNÉFICIÉ DU PROGRAMME D'ACCOMPAGNEMENT INDIVIDUEL. PARMI EUX :



59,8%

ont bénéficié d'un soutien à la réussite académique pour favoriser leurs chances de succès dans leurs études supérieures.



40,2%

ont bénéficié d'un soutien à l'insertion professionnelle

*147 Alumni ont bénéficié du programme de janvier à août 2025

Créé en 2021, le programme Alumni apporte des solutions adaptées et impactantes pour les Alumni sur deux axes complémentaires : le soutien à la réussite académique pour donner à nos anciens filleuls les moyens de réussir leurs études supérieures et d'intégrer des établissements à la hauteur de leur potentiel et le soutien à l'insertion professionnelle pour que nos Alumni concrétisent rapidement leur recherche de stage, d'alternance ou d'emploi.

Grâce à nos partenaires engagés, un accompagnement personnalisé peut être proposé aux Alumni engagés dans des études scientifiques (sur dossier) :

- Soutien financier pour la préparation médecine avec Médisup
- Programme de mentorat via la Fondation Académie de Médecine
- Bourse Judith et Maurice de Botton destinée aux jeunes filles souhaitant poursuivre une carrière scientifique

Aux Alumni engagés dans des cursus exigeants tels que CPGE, double cursus ou Grandes écoles (sur dossier) :

- Réduction des frais de scolarité offerte par l'IESEG
- Prêt à taux zéro proposé par Infinite
- Bourse Talentum Talenta soutenue par Bruno Plichon pour les étudiants Bac+1 en Île-de-France

À tous les Alumni en recherche de stage, d'alternance ou d'emploi :

- Relais des candidatures auprès du réseau des entreprises partenaires de Télémaque
- Préparation aux entretiens de recrutement

Le programme bénéficie du soutien de Novapex (Apec) pour l'employabilité et l'insertion professionnelle.



PRÈS DE 30 ÉVÉNEMENTS ET RENCONTRES EN 2024/25*

Nos Alumni peuvent participer à des événements de communauté spécifiquement organisés pour eux (ex : afterworks et ateliers entre Alumni). Ils participent à des échanges pour favoriser leur insertion professionnelle (salons, échanges avec des dirigeants d'entreprise) ainsi qu'à certaines des sorties collectives proposées aux filleuls Télémaque.



15 événements de communauté organisés ayant rassemblé



258 participants



14 rencontres professionnelles ayant rassemblé



93 participants

*16 événements et rencontres de janvier à août 2025

SABRINA TOYB



Alumni promotion 2020, originaire d'Île-de-France, actuellement en Master Finance à l'IAE de Lille

« J'ai sollicité le pôle Alumni lors de ma recherche d'alternance dans le secteur bancaire. Leurs conseils sur mon CV et le suivi régulier qui m'a été apporté m'ont permis d'obtenir un poste en tant qu'Assistante Chargée d'Affaires Grands Comptes au sein de la banque d'investissement Natixis. »



Le 15 juillet 2025, la Fondation Schneider Electric dévoile un épisode de sa web-série Tomorrow Rising consacré à l'association Télémaque et au parcours de Fahra Mze, Alumni promotion 2020, actuellement en M1 en école d'ingénieur à l'ECAM-EPMI en alternance. Fahra a d'abord été accompagnée de la 5^e à la Terminale par son mentor Jean-Marc Parisse, alors salarié de Schneider Electric, avant de devenir lauréate de la Bourse Judith et Maurice de Botton.

Les territoires

CHIFFRES CLÉS

SUR L'ANNÉE SCOLAIRE 2024-2025

RÉGION ÎLE-DE-FRANCE



ANAÏS DULONG
Responsable régionale
(basée à Paris)

Mouvement Télémaque

À Melun/Nandy, le Mouvement Télémaque sera mis en œuvre par les équipes de l'association AES en 2025/2026



803
FILLEULS

40
ÉTABLISSEMENTS
SCOLAIRES
PARTENAIRES

RÉGION AUVERGNE -RHÔNE-ALPES



MARIANNE BARRERO
Responsable régionale
(basée à Clermont-Ferrand)



SARAH MOULINIER
Responsable de l'antenne
de Clermont-Ferrand



558
FILLEULS

36
ÉTABLISSEMENTS
SCOLAIRES
PARTENAIRES



HÉLOÏSE LEDUC
Responsable de l'antenne
de Grenoble

Mouvement Télémaque

À Oyonnax/Bellignat, le Mouvement Télémaque est mis en œuvre par les équipes du Centre Social et Culturel Jacques Prévert

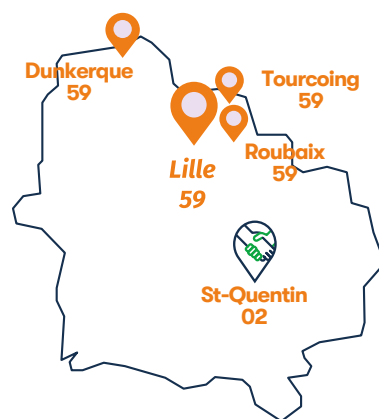
RÉGION HAUTS-DE-FRANCE



JÉRÔME VIEILLARD
Responsable régional
(basé à Lille)

Mouvement Télémaque

À Saint-Quentin, le Mouvement Télémaque est mis en œuvre par les équipes de l'association Multicité



186
FILLEULS

25
ÉTABLISSEMENTS
SCOLAIRES
PARTENAIRES

RÉGION OCCITANIE



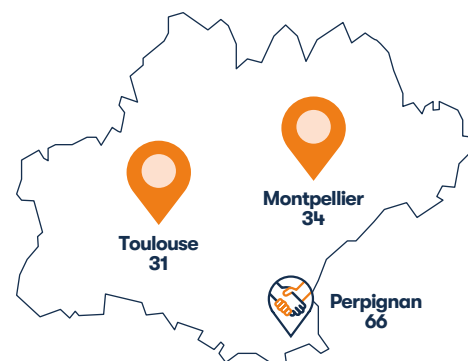
JEANNE GIRY
Responsable régionale
(basée à Toulouse)



LEA DHALLUIN
Responsable de l'antenne
de Montpellier

Mouvement Télémaque

À Perpignan, le Mouvement Télémaque sera mis en œuvre par les équipes de l'association FACE Pays Catalan en 2025/2026



247
FILLEULS

20
ÉTABLISSEMENTS
SCOLAIRES
PARTENAIRES

RÉGION PROVENCE-ALPES- CÔTE D'AZUR



CHRISTELLE NIMESKERN
Responsable régionale
(basée à Marseille)



200
FILLEULS

15
ÉTABLISSEMENTS
SCOLAIRES
PARTENAIRES

RÉGION NOUVELLE-AQUITAINE



AUDE MARGUERON
Responsable régionale
(basée à Bordeaux)

Mouvement Télémaque

À Marmande, le
Mouvement Télémaque
est mis en œuvre
par l'association Le
Laboratoire des Devenirs




268
FILLEULS


16
ÉTABLISSEMENTS
SCOLAIRES
PARTENAIRES

RÉGION PAYS DE LA LOIRE



LUCIE RÉCHARD
Responsable régionale
(basée à Nantes)


104
FILLEULS


5
ÉTABLISSEMENTS
SCOLAIRES
PARTENAIRES



RÉGION GRAND EST



GARANCE ZAPPINI
Responsable régionale
(basée à Strasbourg)

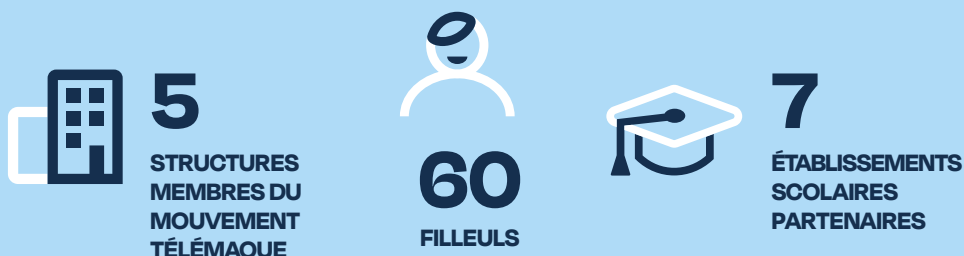

66
FILLEULS


6
ÉTABLISSEMENTS
SCOLAIRES
PARTENAIRES



Mouvement Télémaque

en Corse et dans les Outre-mer



À Saint-Denis, le Mouvement Télémaque est mis en œuvre par l'association Association Coopération Humanitaire



À Saint-Martin, le Mouvement Télémaque est mis en œuvre par l'association Art for Science

Au Moule, le Mouvement Télémaque est mis en œuvre par l'association Objectif Insertion

Dans la Province Sud de Nouvelle-Calédonie, le Mouvement Télémaque est mis en œuvre par la collectivité la Province Sud

À Bastia, le Mouvement Télémaque est mis en œuvre par l'association Opra



À Mayotte, le Mouvement Télémaque sera mis en œuvre par les équipes de l'association Réseau Lahiki en 2025/2026



Plusieurs des structures partenaires du Mouvement Télémaque présentes au Palais de Chaillot à Paris lors de nos 20 ans le 9 septembre 2025.



LES RÉGIONS OÙ NOUS
SOMMES DÉJÀ PRÉSENTS



STRUCTURES MEMBRES
DU MOUVEMENT TÉLÉMAQUE



OUVERTURE 2025
MOUVEMENT TÉLÉMAQUE



Les établissements scolaires *partenaires*

ÎLE-DE-FRANCE

ACADÉMIE DE PARIS

11 établissements à Paris

Collège François Villon, REP
Collège Georges Clemenceau, REP+
Collège Georges Rouault, REP +
Collège Gérard Philipe, REP
Collège Maurice Utrillo, REP+
Lycée Hélène Boucher
Lycée Polyvalent Edgar Quinet
Lycée Raspail
Lycée hôtelier Guillaume Tirel
CFA Médéric
CFA Stephenson Formation

ACADÉMIE DE CRÉTEIL

SEINE-SAINT-DENIS

1 établissement à Aulnay-sous-Bois

Collège Claude Debussy, REP+

1 établissement au Blanc-Mesnil

Lycée professionnel Aristide Briand

1 établissement à Bobigny

Collège République, REP+

1 établissement à Clichy-sous-Bois

Collège Romain Rolland, REP+

1 établissement à Pantin

Collège Jean Lolive, REP+

1 établissement à Pierrefitte-sur-Seine

Collège Gustave Courbet, REP

1 établissement à Saint-Denis

Collège Pierre de Geyter, REP

1 établissement à Tremblay-en-France

Lycée professionnel Hélène Boucher

1 établissement à Villetaneuse

Collège Lucie Aubrac, REP

VAL DE MARNE

2 établissements à Créteil

Collège Louis Pasteur, REP

Collège Simone de Beauvoir

1 établissement à Champigny-sur-Marne

Collège Elsa Triolet, REP+

ACADÉMIE DE VERSAILLES

ESSONNE

1 établissement à Ris-Orangis

Collège Jean Lurçat, REP

HAUTS-DE-SEINE

2 établissements à Gennevilliers

Collège Guy Moquet, REP+

Collège Louis Pasteur

2 établissements à Nanterre

Collège André Doucet, REP

Collège République, REP

1 établissement à Asnières-sur-Seine

Collège Auguste Renoir

1 établissement à Châtenay-Malabry

Collège Thomas Masaryk, REP

1 établissement à Clichy-la-Garenne

Lycée Isaac Newton

1 établissement à Colombes

Collège Jean-Baptiste Clément, REP

VAL D'OISE

2 établissements à Argenteuil

Collège Claude Monet, REP+

Collège Joliot Curie, REP

1 établissement à Garges-lès-Gonesse

Lycée Arthur Rimbaud

YVELINES

2 établissements à Trappes

Collège Youri Gagarine, REP+

Lycée des Métiers Louis Blériot

1 établissement à Montigny-le-Bretonneux

CFA Cerfal

1 établissement aux Mureaux

Lycée Polyvalent Jacques Vaucanson

1 établissement à Poissy

Collège Les Grands Champs, REP+

AUVERGNE-RHÔNE-ALPES

ACADÉMIE DE LYON

8 établissements à Lyon

Collège Gabriel Rosset, REP

Collège Henri Longchambon, REP+

Collège Jean de Verrazane, REP

Collège Victor Grignard, REP

Collège Victor Schoelcher, REP+

Lycée des Métiers Louise Labé

Lycée professionnel Edouard Branly

Lycée professionnel Jacques de Flesselles

3 établissements à Vaulx-en-Velin

Collège Aimé Césaire, REP+

Collège Jacques Duclos, REP+

Collège Pierre Valdo, REP+

3 établissements à Villeurbanne

Collège Gilbert Chabroux, REP

Collège Lamartine, REP+

Lycée Polyvalent Frédéric Faÿs

2 établissements à Vénissieux

Collège Jules Michelet, REP+

Collège Paul Eluard, REP+

1 établissement à Ecullly

Collège Laurent Mourguet

1 établissement à Givors

Lycée professionnel Danielle Casanova

1 établissement à Pierre-Bénite

Collège Marcel Pagnol, REP+

ACADÉMIE DE GRENOBLE

4 établissements à Grenoble

Collège Aimé Césaire

Collège Lucie Aubrac, REP+

Collège Olympique, REP

Collège Vercors, REP

3 établissements à Echirolles

Collège Jean Vilar, REP+

Collège Pablo Picasso, REP

Lycée Thomas Edison

1 établissement à Saint-Martin-d'Hères

Lycée Pablo Neruda

1 établissement à Voiron

Collège La Garenne

ACADÉMIE DE CLERMONT-FERRAND

6 établissements à Clermont-Ferrand

Collège Albert Camus, REP+

Collège Charles Baudelaire, REP+

Collège La Charme, REP+

Collège Roger Quilliot

Lycée professionnel Amédée Gasquet

Lycée professionnel Roger Claustres

HAUTS-DE-FRANCE

ACADÉMIE DE LILLE

6 établissements à Lille

Collège Boris Vian, REP+

Collège Nina Simone, REP+

Collège Paul Verlaine, REP+

Lycée Faidherbe

Lycée international Montebello

Lycée professionnel César Baggio

4 établissements à Tourcoing

Collège Pierre Mendès-France, REP+

Collège Albert Roussel, REP+

Lycée Polyvalent Colbert

Lycée professionnel Sévigné

3 établissements à Roubaix

Collège Anne Franck, REP+

Lycée Charles Baudelaire

Lycée Jean Moulin

2 établissements à Loos

Collège Albert Debeyre

Lycée Saint-Vincent de Paul

1 établissement à Dunkerque

Lycée du Noordover

1 établissement à Grande-Synthe

Collège Jules Verne, REP+

1 établissement à Haubourdin

Lycée Polyvalent Beaupré

1 établissement à Hénin-Beaumont

Lycée professionnel Henri Senez

1 établissement à Marcq-en-Barœul

Lycée des Métiers de l'Automobile Alfred Mongy

1 établissement à Mons-en-Barœul

Collège Descartes

1 établissement à Villeneuve-d'Ascq

Lycée Raymond Queneau

OCCITANIE

ACADÉMIE DE TOULOUSE

15 établissements à Toulouse

Collège Alphonse Lamartine
Collège Claude Nougaro, REP
Collège Jolimont
Collège Nicolas-Louis Vauquelin, REP
Collège Rosa Parks, REP+
Collège Stendhal, REP+
Lycée des Arènes
Lycée général et technologique Toulouse-Lautrec
Lycée Joséphine Baker
Lycée Pierre de Fermat
Lycée Stéphane Hessel
Lycée Polyvalent Déodat de Séverac
Lycée des Métiers de l'Hôtellerie et du Tourisme d'Occitanie
Lycée professionnel Gisèle Halimi
Lycée professionnel Renée Bonnet

1 établissement à Blagnac

CFA Toulouse Blagnac

1 établissement à Mirepoix

Cité Scolaire de Mirepoix

ACADÉMIE DE MONTPELLIER

3 établissements à Montpellier

Collège Arthur Rimbaud, REP+
Collège Les Escholiers de la Mosson, REP+
Collège Les Garrigues, REP+

PROVENCE-ALPES-CÔTE D'AZUR

ACADÉMIE D'AIX-MARSEILLE

15 établissements à Marseille

Collège Auguste Renoir, REP+
Collège Belle de Mai
Collège Clair Soleil, REP+
Collège Edgar Quinet, REP+
Collège Elsa Triolet, REP+
Collège Jacques Prévert, REP+
Collège Jean-Claude Izzo, REP+
Collège Pythéas, REP+
Collège Vieux Port, REP+
Lycée Denis Diderot
Lycée professionnel Ampère
Lycée professionnel Colbert
Lycée professionnel Frédéric Mistral
Lycée des Métiers La Viste
Lycée des Métiers La Calade – Jane Vialle

NOUVELLE-AQUITAINE

ACADÉMIE DE BORDEAUX

6 établissements à Bordeaux

Collège Auguste Blanqui, REP+
Collège Grand Parc, REP
Collège Léonard Lenoir, REP
Lycée Polyvalent Nicolas Brémontier
Lycée professionnel des Menus
Lycée professionnel Trégey Rive-de-Garonne
2 établissements à Bègles
Collège Pablo Neruda, REP
Lycée professionnel Émile Combes

2 établissements à Lormont

Collège Georges Lapierre, REP+
Collège Michel de Montaigne, REP+

2 établissements à Talence

Collège Victor Louis
Lycée Polyvalent Victor Louis

1 établissement à Blanquefort

Lycée Polyvalent Léonard de Vinci

1 établissement à Mérignac

Lycée professionnel Marcel Dassault

PAYS DE LA LOIRE

ACADÉMIE DE NANTES

4 établissements à Nantes

Collège Debussy, REP+
Collège Floreska-Guépin
Collège La Durantière, REP
Collège Stendhal, REP+

1 établissement à Saint-Herblain

Collège Anne Franck (ancien collège Ernest Renan), REP

GRAND EST

ACADÉMIE DE STRASBOURG

3 établissements à Strasbourg

Collège Erasme, REP+
Collège Hans Arp, REP+
Collège Sophie Germain, REP

2 établissements à Schiltigheim

Collège Leclerc, REP
Collège Rouget de Lisle, REP

1 établissement à Bischheim

Collège Lamartine, REP

Les établissements scolaires du Mouvement Télémaque

AUVERGNE-RHÔNE-ALPES

Centre Social et Culturel Jacques Prévert

ACADÉMIE DE LYON

2 établissements à Oyonnax

Collège Ampère, REP+
Collège Lumière, REP+

CORSE

Association OPRA

ACADÉMIE DE CORSE

2 établissements à Bastia

Collège de Montesoro, REP
Collège Saint-Joseph, REP+

HAUTS-DE-FRANCE

Association Multicité

ACADÉMIE D'AMIENS

3 établissements à Saint-Quentin

Collège Gabriel Hanotaux, REP
Collège Marthe Lefèvre, REP
Collège Montaigne, REP+

GUADELOUPE

Association Objectif Insertion

ACADÉMIE DE GUADELOUPE

1 établissement au Moule

Collège Général de Gaulle

LA RÉUNION

Association Coopération Humanitaire (ACH)

ACADÉMIE DE LA RÉUNION

1 établissement à Saint-Denis

Collège Les Mascareignes

NOUVELLE-AQUITAINE

Association Le Laboratoire des Devenirs

ACADÉMIE DE BORDEAUX

2 établissements à Marmande

Collège de la Cité scolaire
Collège Jean Moulin

NOUVELLE-CALÉDONIE

Province Sud de Nouvelle-Calédonie

ACADÉMIE DE NOUVELLE-CALÉDONIE

1 établissement à Dumbéa

Collège Jean Fayard – Katiramona

1 établissement à Nouméa

Collège Portes de Fer

SAINT-MARTIN

Association Art for Science

ACADÉMIE DE GUADELOUPE

Collège Roche Gravée de Moho

Notre *étude d'impact*

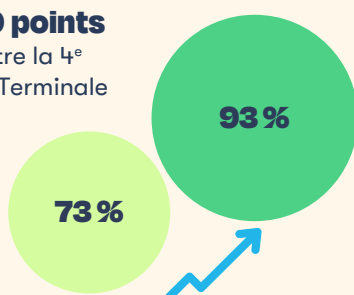
En 2025, Télémaque publie sa nouvelle mesure d'impact réalisée par le cabinet  KOREIS

Depuis 2015, trois études d'impact externes ont été réalisées. En 2024, nous avons lancé, avec le soutien de la Fondation Permira et de la Fondation Natixis, une étude d'impact sans précédent menée par Koreis. Elle a mobilisé 1 500 participants, un chiffre trois fois supérieur à notre précédente étude, en lien direct avec l'augmentation du nombre de jeunes accompagnés par Télémaque. Les principaux résultats ont été dévoilés à l'occasion de notre Assemblée générale de juin 2025.

UN IMPACT RENFORCÉ PAR LA DURÉE DU PROGRAMME

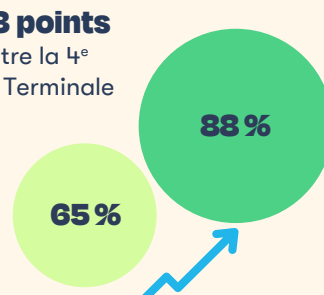
IMPACT SUR LA CONFIANCE ET L'ORIENTATION DES FILLEULS

+20 points
entre la 4^e
et la Terminale



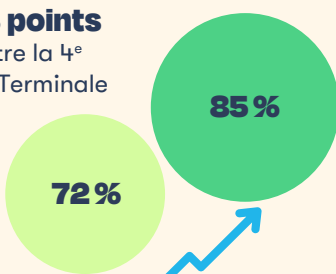
« J'ai gagné en confiance
dans mes chances de réussite »

+23 points
entre la 4^e
et la Terminale



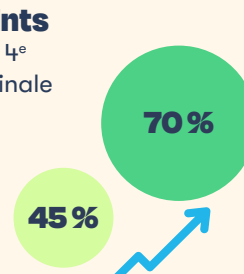
« J'ai gagné en confiance
en moi »

+13 points
entre la 4^e
et la Terminale



« Télémaque m'a aidé à
m'orienter librement »

+25 points
entre la 4^e
et la Terminale



« Télémaque m'a été utile pour
savoir quelles études j'allais faire »

DÉVELOPPEMENT DES COMPÉTENCES PSYCHO-SOCIALES

Télémaque permet aux jeunes d'améliorer de manière significative des compétences psychosociales (CPS) utiles à l'ascension sociale.



+42 points
sur l'aisance
à l'oral
entre la 4^e
et la Terminale



+37 points
sur la culture
générale
entre la 4^e
et la Terminale



+30 points
sur la prise
d'initiative
entre la 4^e
et la Terminale

DES TAUX DE SATISFACTION ÉLEVÉS



→ **99 %** des filleuls recommandent le programme

→ **98 %** des parents et **94 %** des mentors recommandent le programme

→ **92 %** des établissements scolaires se déclarent satisfaits

→ **94 %** des Alumni se déclarent satisfaits de leur orientation vs 72 % d'un panel représentatif de l'ensemble des jeunes français de 18-24 ans.

UN IMPACT SYSTÉMIQUE

Sur la famille et la fratrie



→ **70 %** des Alumni ont fait découvrir de nouvelles activités culturelles à leurs frères et sœurs

→ **70 %** des parents ont une meilleure opinion de l'école de leur enfant grâce à Télémaque

Au sein des établissements scolaires fréquentés par les filleuls



→ **69 %** des établissements scolaires estiment que le partenariat a permis de renforcer les liens avec les parents des filleuls

→ **2/3** des établissements considèrent que le regard de l'équipe pédagogique a évolué sur les perspectives d'insertion des élèves et ils les conseillent sur leur orientation plus précisément

UN ENGAGEMENT QUI BÉNÉFICIE AUX MENTORS ET AUX ORGANISATIONS



→ **89 %** des mentors déclarent se sentir utiles



→ **93 %** des mentors sont fiers que leur organisation s'engage avec Télémaque



→ **92 %** des partenaires estiment que Télémaque leur permet d'incarner concrètement leurs engagements RSE/O



→ **55 %** des partenaires estiment que Télémaque leur permet de renforcer l'attractivité de leur organisation vis-à-vis de futurs collaborateurs

Sur la fraternité



→ **85 %** des mentors ont davantage pris conscience des enjeux pour les jeunes liés aux inégalités sociales

→ **84 %** des Alumni affirment parler plus facilement avec des personnes d'un autre milieu social

→ **77 %** des mentors considèrent que Télémaque les a poussés à être plus tolérants avec les autres

→ **1 mentor sur 5** a modifié ses pratiques de management ou de recrutement

20 ans que *chaque jeune compte*

Le 9 septembre 2025, plus de 700 personnes étaient réunies au Palais de Chaillot pour célébrer les 20 ans de notre association.

Pour cet anniversaire, Télémaque a imaginé une rencontre exceptionnelle : l'opération « Mentor d'un jour ». 20 dirigeants ont consacré un moment privilégié à une centaine de jeunes. Ces échanges en petits groupes ont offert aux bacheliers et Alumni l'opportunité de confronter leurs rêves aux parcours inspirants de grands décideurs.

Lors de la plénière, animée par Djamel Mazi, Marie-Christine Coisne-Roquette, Président de Télémaque, a rappelé avec force : « L'ambition de notre association est aussi simple que révolutionnaire : remettre en marche l'ascenseur social, en construisant des passerelles solides entre l'école, l'entreprise et la famille ».

La soirée a été rythmée par l'intervention de la philosophe Gabrielle Halpern sur l'hybridation des mondes, la présentation de l'étude d'impact Koreis et le dévoilement du livre *La Vie en Grand* d'Ericka Cogne (voir page de droite). Un message vidéo du Chef étoilé Mory Sacko a également été diffusé aux bacheliers et Alumni. La soirée s'est achevée sur la performance émouvante de la danseuse Lora Juodkaite chorégraphiée par Rachid Ouramdane, Directeur du Théâtre national de la danse.



FADWA KHARROUBI

Alumni promotion 2022, actuellement en 2^e année de Licence

Sciences pour la Santé à l'Université Paris-Est Créteil. Fadwa a pu échanger avec Charlotte Roule, Directrice générale de Storengy et Vice-présidente ENGIE Hydrogène

« J'étais très stressée à l'idée de rencontrer Charlotte Roule mais elle s'est montrée tellement gentille, à l'écoute, honnête et passionnée par ce qu'elle fait, que ça m'a vite détendue. [...] C'est une femme très inspirante qui va me marquer autant par son parcours que par sa vision. Je suis tellement contente d'avoir osé m'inscrire et d'être sortie de ma zone de confort ! »



Un petit groupe de bacheliers et d'Alumni Télémaque réunis autour d'Alexandre Mars, Président Fondateur d'Epic Foundation, de blisce/ et d'INFINITE, lors de l'opération « Mentor d'un jour ».



MERCI

Aux dirigeants ayant accepté de participer à l'opération Mentor d'un jour

Meyer Azogui, Co-président, Cyrus Herez
Véronique Bédague, Présidente-Directrice générale, Nexity
Sophie Bellon, Présidente du Conseil d'administration et Directrice générale, Groupe Sodexo
Sophie Boissard, Directrice générale, Groupe Clariane
Marie-Christine Coisne-Roquette, Président du Conseil de Sonepar et Président de Télémaque
Kyril Courboin, Président, JPMorganChase France
Yahya Daaraoui, Managing Director & Senior Partner, Head of BCG Transform & Turnaround in France
Didier Deconinck, Vice-président du Comité de surveillance d'Ardian, ex-Vice-Président du Conseil de surveillance du groupe TARKETT
Alain Di Crescenzo, Président de CCI France et Président de Télémaque Occitanie
Michel de Rosen, Président du Conseil d'administration de FORVIA et Vice-président de Télémaque
Sébastien Floch, Managing Director, Head of France, Permira

Alice Holzman, Directrice Client, Marque et Marketing, AXA France

Xavier Huillard, Président-directeur général, VINCI

Mohamed Kallala, Directeur général, Natixis

Marianne Laigneau, Présidente du Directoire, Enedis

Charles Lantieri, Directeur Général Délégué de FDJ UNITED et Président de la Fondation d'entreprise FDJ UNITED

Isabelle Loc, Directrice de la Banque Commerciale en France, BNP Paribas

Alexandre Mars, Président Fondateur d'Epic Foundation, de blisce/ et d'INFINITE

Patrick Martin, Président du Groupe Martin Belaysoud Expansion, Président du MEDEF

Philippe Oddo, Associé Gérant de ODDO BHF SCA et Président du Directoire de ODDO BHF SE

Charlotte Roule, Directrice générale de Storengy et Vice-présidente ENGIE Hydrogène

Antoine Sire, Conseiller pour l'économie à impact et l'inclusion sociale BNP Paribas, Vice-président de Télémaque

Anne-Sophie Van Hoove, Directrice générale déléguée, Crédit Mutuel Alliance Fédérale

Serge Weinberg, Président de Weinberg Capital Partners et Co-fondateur de Télémaque

Publication du livre *La Vie en Grand*

Ericka Cogne, Directrice générale de Télémaque a publié à l'occasion des 20 ans de l'association Télémaque l'essai *La Vie en Grand*.

Présenté lors de la soirée anniversaire, l'ouvrage rassemble plus de 100 entretiens menés dans toutes les régions d'implantation de Télémaque.

À travers les récits des jeunes, des familles, des mentors et des enseignants, le livre met en lumière la force du modèle de Télémaque. Plus qu'un simple bilan, il offre une vision pleine d'espoir pour l'avenir : celle d'une jeunesse qui s'épanouit pleinement et d'une société entière qui se construit sur les valeurs de solidarité et de réussite partagée.

Publié par les Éditions Télémaque, une maison indépendante, l'ouvrage est disponible à la commande en ligne. Les recettes issues des ventes sont intégralement reversées à l'association Télémaque.



Un anniversaire fêté *dans toutes nos régions*

De janvier à juillet 2025, plus de 600 personnes ont célébré la réussite des bacheliers 2025 ainsi que les 20 ans de notre association.

En 2025, 245 filleuls ont présenté les épreuves du baccalauréat. En juillet, plusieurs de nos antennes ont célébré leur réussite aux examens. À Clermont-Ferrand et Montpellier, ces événements avaient une résonance particulière : ils marquaient la 1^{re} promotion de bacheliers accompagnés par ces antennes. Ces événements permettent de revenir sur le parcours débuté avec Télémaque, souvent dès la classe de 5^e, et de mesurer le chemin parcouru par les jeunes aux côtés de leurs mentors. C'est aussi l'occasion de présenter le programme Alumni, un dispositif pensé pour sécuriser la poursuite d'études. D'ici fin 2025, d'autres événements seront organisés dans nos antennes de Grenoble, Lyon, Marseille et Nantes.



La 1^{re} génération de bacheliers accompagnés à Montpellier laisse éclater sa joie dans l'auditorium de MBS School of Business le 11 juillet 2025.

ÉVÉNEMENTS



Auvergne-Rhône-Alpes : À Clermont, visite des salons de l'Hôtel de Ville, jeu de rôles permettant de découvrir la façon dont se déroule un conseil municipal et célébration de la 1^{re} génération de bacheliers organisé sur le campus de Clermont School of Business.

Grand Est : À Strasbourg, visite du Parlement européen suivi d'un événement convivial organisé dans les locaux du CIC-Est.

Hauts-de-France : À Lille, célébration au Kiabi Village clôturée par un concert de l'association Les Étoiles du piano.

Nouvelle-Aquitaine : À Bordeaux, célébration des bacheliers et animation collective « L'Odyssée Télémaque ».

Occitanie : À Toulouse, cérémonie organisée à la CCI ; à Montpellier : célébration de la 1^{re} génération de bacheliers sur le campus de MBS School of Business.

Notre gouvernance *se renforce*

Forts de leur expertise du monde des affaires et de leur vaste réseau professionnel, les membres de notre Conseil d'administration jouent un rôle clé dans la promotion et le développement du mentorat Télémaque auprès d'un large panel de dirigeants d'entreprise.

MERCI

À nos présidents territoriaux
et à nos comités de
développement locaux

AUVERGNE-RHÔNE-ALPES : Président de Télémaque Auvergne-Rhône-Alpes : Thierry de la Tour d'Artaise, Président du Groupe SEB. Membres de nos comités de développement locaux : **Lyons** : Myriam Bencharaa, Christophe Berenger, Thierry de la Tour d'Artaise, Alissa Djaadi, Philippe Layec, Anne Le Goulven, Stéphanie Milton, Cathy Pinon, Karina Remini-Alik, Marc Simon-Jean, Isabelle Vedrine-André I **Grenoble** : Jean-Louis Brunet, Alain Delpy, Valérie Hillairet, Nathalie Martino, Pascal Mioche. **Clermont-Ferrand** : Ludovic Bony, Sumru Caillard, Eric Candiolo, Raphaël Mallecourt, Thierry Vallenet.

OCCITANIE : Président de Télémaque Occitanie : Alain Di Crescenzo, Président de CCI France et Président de Télémaque Occitanie. Membres de nos comités de développement locaux : **Toulouse** : Audrey Calluud, Thierry Herlin, Jérôme Noyer, Sandra Pitaud. **Montpellier** : Sidonie Farjon, Stéphanie Galinat, Philippe Michaud, Etienne Rietzler, Eric Vacaresse.

PROVENCE-ALPES-CÔTE D'AZUR : Président de Télémaque Provence-Alpes-Côte d'Azur : Jean-Philippe André, Président non exécutif d'Haribo Ricqlès Zan. Membres de notre comité de développement local : Audrey Bernard, Fabrice Greffet, Laurent Laik, Cédric Minaro, Vincent Verlhac.

HAUTS-DE-FRANCE : Membres de notre comité de développement local : Laurent Boiron, Marie-Capucine d'Epenoux, Sébastien Meaux, Antoine Metta, François Lemoine.

NOUVELLE-AQUITAINE : Membres de notre comité de développement local : Alain Bedu, Benoît Perrot, Magali Poinssu, Laurence Vercucq, Emmanuel Visage.

PAYS DE LA LOIRE : Membres de notre comité de développement local : Gaëlle Bastard, Frédéric Gros, Jessica Guyon, Thierry Launois, Xavier Lortat-Jacob, Laurence Messinger.



COMPOSITION DE NOTRE CONSEIL D'ADMINISTRATION AU 11 JUIN 2025

Membres fondateurs : Serge Weinberg, Président de Weinberg Capital Partners et Patrick Gagnaire, Conseiller chez PGAGNAIRE.

Notre bureau : **Président** : Marie-Christine Coisne-Roquette, Président du Conseil de Sonepar ; **Vice-président** : Antoine Sire, Conseiller pour l'économie à impact et l'inclusion sociale de BNP Paribas ; **Vice-président** : Michel de Rosen, Président du Conseil d'administration de FORVIA ; **Trésorier** : Philippe Bismut, ancien PDG d'Arval et Conseiller indépendant ; **Secrétaire général** : Vincent Bocart, Directeur de l'Engagement au sein du Leem (Les Entreprises du Médicament).

Nos administrateurs : Sonia Benameur, ex-Conseillère parlementaire au ministère de l'Éducation nationale, Diplômée de Sciences Po Paris, Alumni Télémaque ; Marie Deconinck, Home & LVT Marketing Director, Membre du Conseil de surveillance de Tarkett ; Alain Di Crescenzo, Président de CCI France et Président de Télémaque Occitanie ; Audrey Duval, Vice-Présidente Exécutive, Directrice Affaires Corporate Groupe de Sanofi et Présidente de Sanofi France ; Alain Goyé, Membre du Comité d'investissement de Phitrust ; Colette Lewiner, Femme d'affaires et fondatrice de la Bourse Judith et Maurice de Botton ; Sébastien Malige, Directeur du CFA CODIS ; Djamel Mazi, Journaliste et présentateur à France Télévisions ; Jacques-Emmanuel Saulnier, Directeur de l'Engagement citoyen et Délégué Général de la Fondation

TotalEnergies ; Gilles Vermot-Desroches, Directeur général Citoyenneté et Affaires institutionnelles chez Schneider Electric ; Amélie Watelet, Directrice des Ressources Humaines d'AXA France.

Remerciements : Nous tenons à exprimer notre gratitude pour son engagement à Clément Lescat, Administrateur de Télémaque.



PRÉSIDENTS TERRITORIAUX ET COMITÉS DE DÉVELOPPEMENT LOCAUX

Dans le cadre de notre déploiement, des comités de développement locaux appuient les actions de prospection de plusieurs de nos responsables régionaux ou ville. Les membres de ces comités ont été choisis, sur la base du volontariat parmi les représentants de nos partenaires et sont parfois eux-mêmes mentors. Convaincus de l'impact de Télémaque, ils mobilisent leurs réseaux respectifs et contribuent au développement du projet (voir ci-contre).



L'équipe Télémaque (salariés et personnes en mécénat de compétences) lors du séminaire de rentrée organisé le 8 octobre 2025 à Paris, chez notre partenaire Vinci dans l'espace Léonard à Paris.

L'équipe évolue

En 2024/2025, Télémaque a favorisé les évolutions internes tout en enrichissant l'organisation de nouvelles expertises, notamment via le mécénat de compétences.

Changements intervenus dans les antennes régionales

Marianne Barrero, précédemment Responsable de l'antenne de Clermont-Ferrand, a été promue Responsable régionale Auvergne-Rhône-Alpes. Héloïse Leduc rejoint Télémaque en tant que Responsable de l'antenne de Grenoble. Christelle Nimeskern a pris la responsabilité de la région Provence-Alpes-Côte d'Azur, Garance Zappini celle du Grand Est. Nous remercions chaleureusement leurs prédécesseurs Mathias Faizand, Isabelle Mauriès et Jean-Christophe Eber pour leur engagement et leur contribution au projet Télémaque.

Création du poste de Responsable de mentorat

Dans les deux territoires où nous accompagnons le plus grand nombre de jeunes, en Île-de-France et à Lyon, deux postes de responsables mentorat ont été créés afin de renforcer le pilotage des mentorats. Kelly Joseph-Durand a été promue Responsable mentorat pour l'Île-de-France, tandis que Pauline De Sousa a rejoint l'association en tant que Responsable mentorat pour l'antenne de Lyon.

Consolidation de l'équipe nationale

Stéphane Kulenduka devient Responsable Informatique et digital, succédant à Basma Ferchichi qui a piloté les chantiers numériques de notre association pendant 3 ans. Ophélie Martinel prend la relève de Mariem Ras, qui a structuré le pôle Alumni pendant 3 ans. Elle est rejointe par Myriam Seck, promue Chargée de mission Alumni. Lucie Cazottes est devenue Chargée de partenariats.



OLIVIER LACOMBE
salarié SNCF, en mécénat de compétences en Nouvelle-Aquitaine

« J'ai commencé mon mécénat de compétences chez Télémaque avec l'ambition d'aider les jeunes à prendre conscience de leur talent, les aider à aller haut ! Au quotidien, j'aide à la recherche de financements et je recherche de nouveaux mentors. J'organise les sorties des jeunes chez nos partenaires locaux dans le but de leur faire découvrir des métiers et des secteurs d'activités variés. Ces activités me permettent de me sentir utile pour l'antenne de Bordeaux et de me sentir utile pour les jeunes ! »

Renfort en mécénat de compétences

15 collaborateurs expérimentés, mobilisés sur des périodes de 6 à 36 mois, à temps plein ou partiel, apportent leur expertise pour répondre aux enjeux de l'association. Nous remercions nos partenaires BNP Paribas, EDF, FDJ United, Michelin, VISEO, Schneider Electric, SNCF et TotalEnergies pour leur soutien.

MERCI À nos bénévoles pour leur implication

Bénévoles Coordinateurs du mentorat : Martine Albert, Jade Delmeko Jaunet, Laëticia Gruand, Soraya Hamidouche, Bruno Jourdiar, Christophe Laurent, Manolie Leparmentier, Fabienne Lortat-Jacob, Véronique Ringeissen, Philippe Vanlemmens

Bénévoles Développement, Finances et Ressources humaines : Philippe Bismut, Annie Clerté-Nettre, Sandra de Benoist Imbrecht, Alain Delpy, Pascale Dreyfus

Bénévoles Coaching orientation : Céline Dieulle, Line Lande

Bénévoles Soutien scolaire : Danielle Deffontaines, Emmanuelle Oudéa, Maurice Quillec

Bénévole Programme Horizon : Françoise Garzuel

Bénévoles Suivi des Alumni et des lauréates de la Bourse Judith et Maurice de Botton :

Sophie Bouchillou, Patricia Renaud, Carole Valmier

Bénévole sur la Nouvelle-Calédonie : Roger Peltier

Merci aux bénévoles qui viennent en appui des équipes permanentes lors des activités organisées les soirs et week-ends.

Nous soutenir

Avoir un impact durable: *le double-mentorat*

36 nouvelles organisations* se sont engagées pour contribuer durablement à la réussite de nos filleuls. ACI GROUPE, ATA HABITAT, ATC (AERO TEXTILE CONCEPT), AXA ASSURANCES CATALA & ASSOCIES, BIZLINE, D&A STRATEGIC CORPORATE FINANCE, DEPARTEMENT DE L'ISERE, EUROMASTER SERVICES ET MANAGEMENT, EVERLINK SERVICES, FINAXEED, FONDATION LCL, FONDS DE DOTATION DES HOMMES PAREILS, FONDS DE DOTATION LA PASSERELLE, FONDS DE DOTATION SESAME, FONDS DE DOTATION ALBERT MARIE, GRDF, GROUPE HIS, INDEFI, IPPON TECHNOLOGIES, KANTREE, KRONENBOURG, KS GROUP, MBS SCHOOL OF BUSINESS, MCE IMPACT, MESOIGNER, MINATEC, ONEPOINT, PEUGEOT INVEST, PROMIS, SAS IBIS CITE DE L'ESPACE, SELF & INNOV, SONEPAR, STELLANTIS, SYD DIGITAL CARE, VAN CLEEF & ARPELS MARKETING ET SERVICES, VILOGIA.

*Sur l'année scolaire 2024/2025

NOS ORGANISATIONS PARTENAIRES



67 %
TPE/PME/ETI



28 %
GRANDS GROUPES



5 %
COLLECTIVITÉS

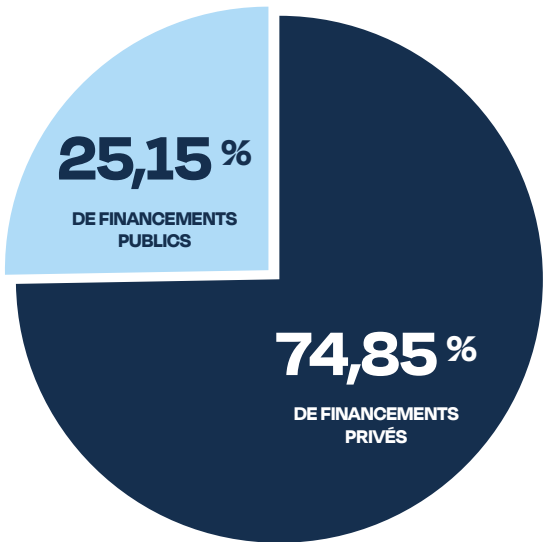
SECTEURS D'ACTIVITÉS DE NOS ENTREPRISES PARTENAIRES

CABINETS D'AVOCATS, ÉTUDES ET CONSEILS	12 %
BANQUE, ASSURANCES	10,5 %
COMMERCE, NÉGOCE, DISTRIBUTION	10 %
INDUSTRIE	9 %
ELECTRONIQUE, ELECTRICITÉ, ENERGIE	7,5 %
FINANCE, GESTION PRIVÉE	6,5 %
INFORMATIQUE	6 %
SECTEUR PUBLIC	5 %
BTP, MATÉRIAUX DE CONSTRUCTION	5 %
ÉDITION, COMMUNICATION, MULTIMÉDIA	5 %
IMMOBILIER	3,5 %
TRANSPORT ET LOGISTIQUE	3,5 %
ENSEIGNEMENT	3,5 %
MÉDICAL ET PARAMÉDICAL	3 %
TOURISME, HÔTELLERIE, RESTAURATION	3 %
AUTRE	2,5 %
AGROALIMENTAIRE	2,5 %
ASSOCIATIONS, FONDATIONS, MÉCÉNAT	2 %

*Sur l'année scolaire 2024/2025

Nos ressources

Pour agir durablement, Télémaque cultive un modèle économique solide où l'engagement des entreprises rencontre le soutien des institutions, nous permettant de renforcer notre impact partout où les besoins de la jeunesse l'exigent.



Période de référence :
de janvier à août 2025

Renforcer notre impact *via des modalités diversifiées*

- **Taxe d'apprentissage** : Plus de 100 entreprises* ont choisi d'affecter le solde de leur taxe d'apprentissage au projet Télémaque
- **Dift** : 16 entreprises* ont invité leurs collaborateurs ou leurs clients à soutenir Télémaque parmi d'autres causes solidaires : BANQUE TRANSATLANTIQUE
- INSPIRE, BCG, BNP BANQUE PRIVÉE, CELLENZA, CIC EST, ENERGILEC (VINCI FACILITIES POP), GROUPE COURIR, INSTITUT DE GESTION SOCIALE – DIRECTION DES PARTENARIATS, KAUFMAN & BROAD, KDG, LOGICLEVER, MAO BOA, MESSIKA, ODUNA, RHINOS SOLUTIONS, SARL HUMIND HAUTS-DE-FRANCE, VIAVERA.
- **Cagnottes solidaires** : Tous les particuliers peuvent créer une cagnotte solidaire sur Tribee et désigner Télémaque en tant qu'association bénéficiaire. À Clermont-Ferrand, l'entreprise Pacifica reverse 1€ par contrat souscrit auprès de Mondial Pare-Brise à Télémaque.

*Sur l'année scolaire 2024/2025

Donner vie *à des initiatives*

Grâce aux dons fléchés sur des projets spécifiques et fonds non affectés. Ces soutiens permettent de financer des projets stratégiques, d'innovation et de déploiement tels que Télémaque Alumni, Télémaque Potentiel ou encore le Mouvement Télémaque mais aussi des actions essentielles comme le soutien scolaire des jeunes en difficultés.

TÉLÉMAQUE POTENTIEL

Notre programme Télémaque Potentiel renforce l'accompagnement à la confiance en soi de nos filleuls de 3^e en voie générale et de 1^{re} en voie professionnelle. En 2025/2026, 400 jeunes seront formés à la prise de parole - une compétence directement mobilisable lors de l'oral du Brevet - ainsi qu'à la coopération.

TÉLÉMAQUE RÉUSSITE SCOLAIRE

Chaque année, 20 % des lycéens Télémaque rencontrent des difficultés scolaires. En réponse, Télémaque finance des cours de soutien scolaire pour 300 jeunes. Cet accompagnement personnalisé est un levier essentiel pour prévenir le décrochage scolaire, viser la réussite au baccalauréat et la poursuite d'études supérieures.

TÉLÉMAQUE VACANCES

Durant la période estivale, afin de garantir la continuité de l'accompagnement, de continuer de développer l'ouverture socioculturelle, et de renforcer le lien avec nos filleuls, Télémaque Vacances propose aux jeunes Télémaque des activités pédagogiques, culturelles, ludiques, sportives et citoyennes.

TÉLÉMAQUE PRO

Convaincus que la voie professionnelle peut être une voie de réussite, nous avons créé Télémaque Pro en 2019. Aujourd'hui, plus de 500 filleuls sont accompagnés principalement dans les secteurs : tertiaire (commerce, gestion de la relation client), industrie / bâtiment / ingénierie, hôtellerie-restauration et métiers de bouche.

TÉLÉMAQUE ALUMNI

Parmi les 1100 Alumni Télémaque, 70 % poursuivent aujourd'hui des études supérieures et 250 d'entre eux rencontrent des besoins d'accompagnement liés à la réussite académique, à la confiance en soi ou à l'employabilité. Ce programme vise à accompagner nos Alumni afin de favoriser la réussite de leurs études post-bac et leur insertion professionnelle.

MOUVEMENT TÉLÉMAQUE

Pour étendre notre impact, nous avons conçu un modèle d'essaimage reposant sur des partenariats avec des structures locales pour déployer le mentorat Télémaque dans des petites ou moyennes villes dans nos 8 régions d'implantation en propre ainsi qu'en Corse et dans les Outre-mer. Nous visons un déploiement dans 20 villes d'ici 2028.

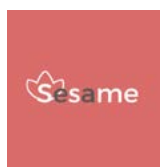
PROJETS DE STRUCTURATION

Nous poursuivons la structuration interne de Télémaque. Le renforcement de notre système d'information et de nos outils numériques est stratégique pour notre projet : il nous permet de gagner en efficacité et de maximiser notre impact auprès de chaque jeune accompagné.

Ils nous soutiennent

Nous remercions les partenaires qui se sont engagés à nos côtés
pour l'année scolaire 2024/2025.





forv/s
mazars

GINETTE-ALUMNI
Association des Anciens de Sainte Geneviève

Google

MÉTROPOLE
GRAND LYON

GRDF
GAS NÉGAU
DISTRIBUTEUR FRANCE

GRENOBLEALPES
MÉTROPOLE

His
GROUPE
HOTELS

Qérys
GROUPE

KEDGE
BUSINESS SCHOOL

LIGHT UP
YOUR FUTURE.
HARDIS
GROUP

HARIBO

HE HARMONY ENERGY
FRANCE

HAYFIN

HAYS

HERALD
AVOCATS DEPUIS 1957

Human **n°** Partners

Finance

IESEG
SCHOOL OF MANAGEMENT

IMERYS

CDC INFORMATIQUE

Cable
and
Cable

ippon

iVESTA
FAMILY OFFICE

iAdvize

INDEFI

JPMorganChase

JVD
PRODUCTS
THAT
CARE

Kaisa

kantree

KEOLIS
BORDEAUX METROPOLE

KERING

KIABI
Life
ADHESIONS
POUR UN ANCIEN
PLUS INCLUSIF

KELOUTOU

KS groupe

L'ORÉAL

LA NEF POUR LA
BANQUE
ÉTHIQUE

LAZARD
FRÈRES GESTION

LA VARAPPE
Entreprendre, le sens en plus

LDLC
HIGH-TECH EXPERIENCE

LIEBHERR

MACQUARIE

Chloé

malakoff
humanis
soins • médicaments • services • services

MAZARS
OCCITANIE
TOULOUSE / MONTPELLIER / ALBI / NARBONNE

BSI
since 1897

MCE
IMPACT
ACCOMPAGNEMENT ENTREPRENEURIAL
à l'initiative entrepreneuriale

meSoigner.fr

MÉDISUP
LE GROUPE

MERCIALYS

Mérieux
NutriSciences

Aix
MARSEILLE
PROVENCE

MICHELIN

MINATEC

MINISTÈRE
DU TRAVAIL,
DE L'EMPLOI
ET DE L'INSERTION
Liberté
Égalité
Fraternité

MOBILIS
FAMILY OFFICE

MSD
INVENTING FOR LIFE

MUFANGZI.FR

MINISTÈRE
DES SPORTS,
DE LA JEUNESSE
ET DE LA VIE
ASSOCIATIVE
Liberté
Égalité
Fraternité

Nantes
Métropole

NATIXIS
FOUNDATION

NOCIBÉ
LA BEAUTÉ PARTAGÉE

numberly

NS
nutrition
& santé

FONDATION
nexify

ODDO BHF

OGI L'expérience
des grands
projets

onepoint.
beyond the obvious





Télémaque

L'ASCENSEUR

29 bd Bourdon, 75004 Paris

www.telemaque.org

contact@telemaque.org

CONTACTS:

Ericka Cogne, Directrice générale

ericka.cogne@telemaque.org

06 32 73 63 38

Victoire Nicolle, Directrice générale adjointe

victoire.nicolle@telemaque.org

06 83 00 02 12

RETROUVEZ NOUS SUR LES RÉSEAUX SOCIAUX

