



# Rapport annuel 2016

# Sommaire

## PRÉSENTATION DU CONTEXTE ET DU MODÈLE TÉLÉMAQUE

Notre vision - Le mot du Président Henri Lachmann • Page 3

Le contexte : un manque d'ascenseur social en France • Pages 4 et 5

Une innovation pédagogique, le double tutorat • Page 6

Nos 4 leviers • Page 7

Un modèle qui a fait ses preuves • Page 8

Plus de 200 alumni • Page 9

Nos chiffres à date • Page 10

## RETOUR SUR L'ANNÉE 2016 ET SES NOUVEAUTÉS

Les chiffres-clés 2016 • Page 11

Les nouveautés de l'année 2016 • Page 12

Nouveauté 1 : Un programme sur le potentiel • Page 13

Nouveauté 2 : Lancement de Toulouse • Page 14

Nouveauté 3 : Lancement de notre réseau d'ambassadeurs • Page 15

Nouveauté 4 : Les entreprises qui nous rejoignent en 2016 • Pages 16 à 19

Nouveauté 5 : Une offre de volontariat en 6 leviers • Page 20

Nouveauté 6 : Manifeste pour l'égalité des chances • Page 21

Nouveauté 7 : Développement des partenariats associatifs et culturels • Page 22

Nouveauté 8 : Un site web qui invite à agir • Page 23

## TÉMOIGNAGES

Témoignages : nos filleuls & alumni • Page 24

Témoignages de parents • Page 25

Témoignages de parrains • Page 26

## L'ÉQUIPE TÉLÉMAQUE

Présentation de l'équipe Télémaque • Page 27

Association créée en 2005, l'Institut Télémaque agit pour développer le potentiel et les chances de réussite de tous les jeunes. Nous agissons dès le collège en accompagnant des jeunes méritants et motivés dans 4 domaines essentiels pour leur avenir : Ouverture socio-culturelle, Découverte du monde professionnel, Confiance en soi et Persévérance scolaire. Chaque jeune suivi par l'Institut Télémaque est parrainé individuellement par un tuteur du monde de l'entreprise et un tuteur du milieu éducatif.

## Notre vision

Fort de ses succès, l'Institut Télémaque a désormais pour volonté de passer à une nouvelle dimension et faire avancer **l'égalité des chances** en matière d'éducation sur l'ensemble du territoire national.

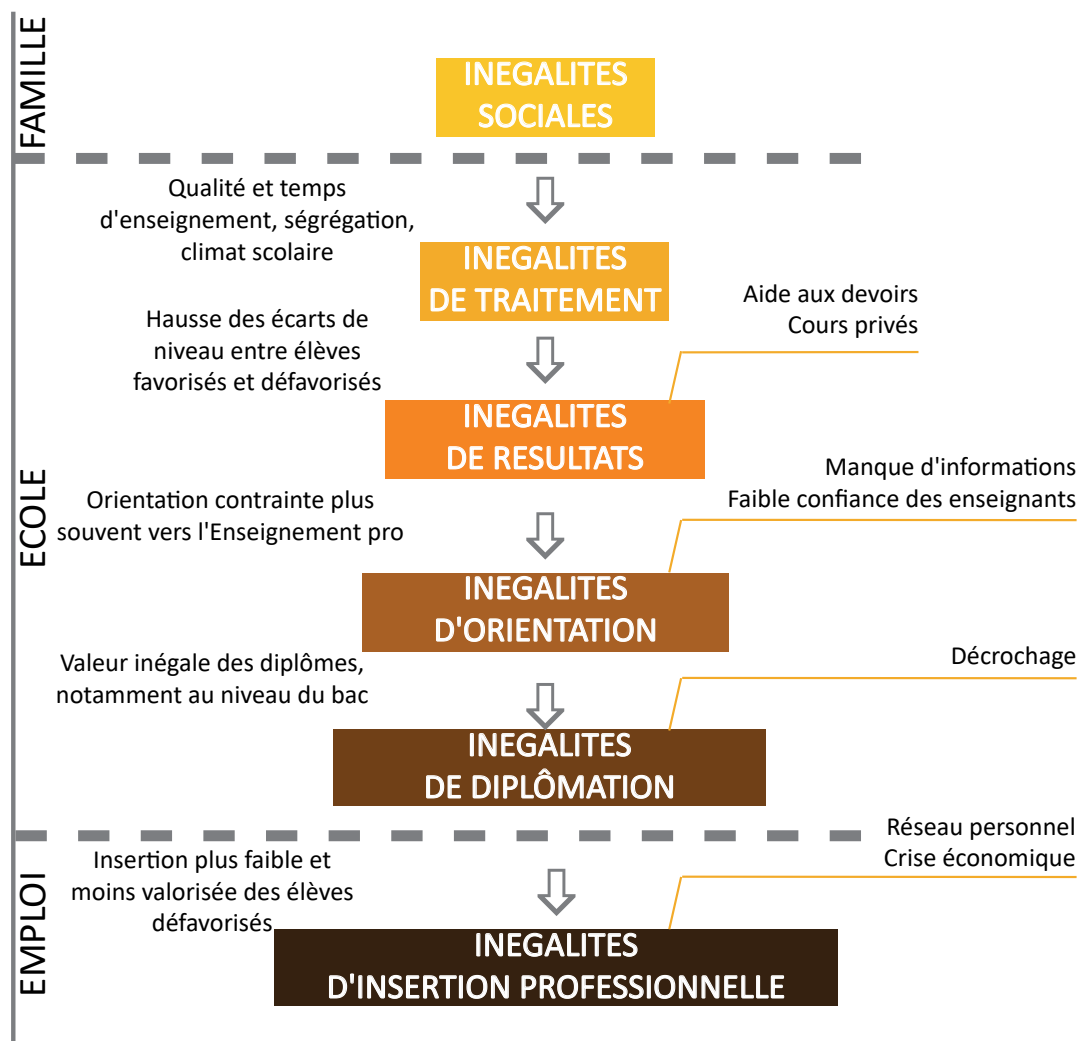
*" Les résultats de l'action que nous menons depuis 2005 est la preuve que l'innovation sociale consistant à associer les entreprises et l'éducation nationale (collèges puis lycées), permet de lutter efficacement contre les inégalités en matière d'éducation »* déclare Henri Lachmann. *" Il reste encore beaucoup à faire, et l'Institut Télémaque a besoin du soutien de chacun pour accompagner toujours plus de jeunes sur la voie de la réussite."*

*" Nous sommes convaincus que plus de solidarité et plus d'investissements privés et publics doivent être réalisés dans des initiatives innovantes comme la nôtre pour relancer l'ascenseur social en France. Nous souhaitons d'ores et déjà accompagner d'ici 2020 plus de 1500 jeunes. Nous œuvrons également et dès à présent pour faciliter la création d'un mouvement national pour l'égalité des chances dans l'éducation. Agissons ensemble pour que les jeunes puissent voir l'avenir en grand ! "*



Henri  
LACHMANN,  
Président de l'Institut  
Télémaque, ancien Président de  
Schneider Electric

# Contexte : il est urgent de favoriser l'ascenseur social en France dès le plus jeune âge



Sources : OCDE – Rapport scientifique - "Inégalités sociales et migratoires - Comment l'école amplifie-t-elle les inégalités ?" - septembre 2016  
Rapport du ministère de l'éducation nationale « Donner à chaque école et collègue les moyens de faire réussir tous les élèves » de décembre 2014

- Depuis 2002, le **poids de l'origine sociale** sur les performances des élèves de 15 ans a augmenté de **33 %**
- L'école française est devenue **la plus inégalitaire** des pays développés
- La France est le pays européen le plus affecté par le **déterminisme social**.

Sources : OCDE – Rapport scientifique - "Inégalités sociales et migratoires - Comment l'école amplifie-t-elle les inégalités ?" - septembre 2016  
Rapport du ministère de l'éducation nationale « Donner à chaque école et collège les moyens de faire réussir tous les élèves » de décembre 2014

 cnesco  
conseil national  
d'évaluation  
du système scolaire



# Une innovation pédagogique, le double tutorat

Entreprises + équipes éducatives = duo efficace pour l'égalité des chances



ENTREPRISE



ECOLE

A travers le projet Télémaque, le monde de l'entreprise et le milieu éducatif unissent leurs forces pour permettre aux jeunes de voir leur avenir en grand.  
Cette union se traduit par le système innovant de double parrainage mis en place autour de chaque filleul Télémaque

1

Un suivi individualisé jusqu'au baccalauréat, par le biais d'un double tutorat



TUTEUR D'ENTREPRISE

Salarié volontaire d'une entreprise partenaire



FILLEUL

Collégien, lycéen ou apprenti



RÉFÉRENT PÉDAGOGIQUE

Membre de l'établissement scolaire de l'élève

3 critères:  
mérite & motivation & situation sociale

2

Un accompagnement collectif avec des activités organisées par l'Institut Télémaque

Visites  
d'entreprises

Sorties culturelles

Ateliers pédagogiques

3

Un soutien financier leur permettant de mener leurs projets

Une aide financière de 350€ à 700€ par an

+

Une aide de 1000€ à un projet de découverte (en 4<sup>ème</sup> et 2<sup>nd</sup>)

# Nos 4 leviers



## 1. Découverte du monde professionnel et des métiers

Organisation de visites d'entreprises (sites industriels, centres de recherche, d'innovation...), forum des métiers, ateliers et rencontres inspirantes...



## 2. Ouverture socioculturelle

Activités culturelles, sportives ou citoyennes (musée, théâtre, cinéma, concerts, matchs, opérations bénévoles, rencontres inspirantes...)



## 3. Persévérance scolaire

Les parrains poussent les jeunes à viser plus haut, à choisir des filières qui sont en adéquation avec leur rêve professionnel !



## 4. Affirmation de soi

Organisation de formations pour lutter contre l'autocensure de nos jeunes, développer la confiance en soi et prendre conscience de son potentiel



# Un modèle qui a fait ses preuves

97% de réussite  
au baccalauréat

vs 88% de moyenne nationale

100% de réussite  
au brevet

vs 86% de moyenne nationale



Ces résultats sont d'autant plus forts comparativement au milieu social d'origine de nos filleuls (élèves boursiers dans des collèges de REP et REP+) qu'ils témoignent en moyenne de -10% de réussites scolaires que les autres territoires.

## PASSERELLE VERS LE MONDE PROFESSIONNEL

71%

DES FILLEULS PENSENT QUE LEUR TUTEUR LES **CONSEILLE** SUR LES **ÉTUDES ET LES MÉTIERS** POUVANT LEUR CORRESPONDRE

62%

DES FILLEULS PENSENT QUE LEUR TUTEUR LES AIDE À **RENCONTRER DES PROFESSIONNELS** ET À **MIEUX CONNAÎTRE LE MONDE DE L'ENTREPRISE**

75%

DES FILLEULS PENSENT QUE LEUR RÉFÉRENT LES AIDE À **CONSTRUIRE LEUR PROJET D'ÉTUDES**



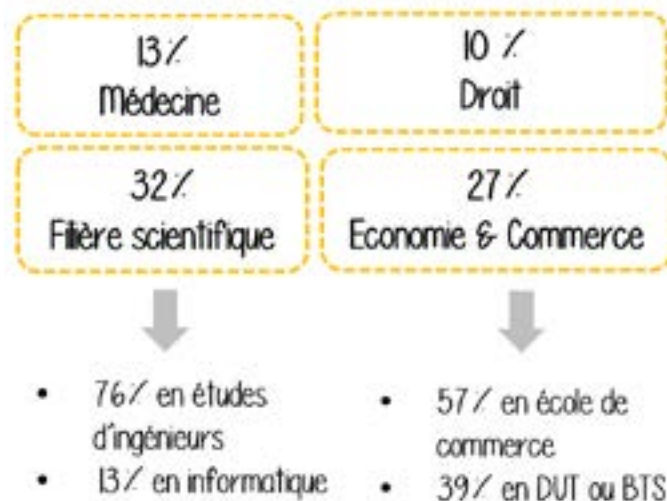
Source : Etude d'impact menée en 2015 par le cabinet Pluricité auprès de 700 membres du programme Télémaque

# Plus de 200 alumni !

## Où en sont-ils ?

- 72% sont encore étudiants de l'enseignement supérieur
- 16% ont un emploi dont 35% en CDI
- 3% en recherche d'emploi avec un niveau moyen de Bac+4

## Leurs filières ?



L'Institut Télémaque crée des cercles vertueux pour l'égalité des chances puisque que 65% de ses alumni souhaitent se réinvestir dans l'association.

« L'Institut Télémaque m'a permis de m'ouvrir culturellement et humainement, c'était un soutien permanent »  
Laura DELHORS



« Un suivi plus important dans tous les domaines grâce au double tutorat, une expérience humaine et responsabilisante, peser ses choix quant à son orientation scolaire, professionnelle et personnelle et une ouverture sur le monde et les gens »  
Christian JOUOT

« Télémaque m'a permis de faire des activités que je n'aurais jamais pu faire, de trouver des stages, me faire des contacts, mais surtout rencontrer de super personnes »  
Marianne DIABY

Nous remercions Fenitra RATSIMANOHATRA de l'entreprise Mazars, qui - à travers sa mission de stage partagé via l'association VENDREDI - a mené une enquête très riche sur le parcours de nos anciens filleuls Télémaque.

# Nos chiffres à date

934

jeunes accompagnés  
depuis 2005

1900

parrains engagés depuis  
2005

OBJECTIF :

1500

jeunes d'ici 2020

66

entreprises partenaires

110

établissements scolaires et  
CFA partenaires

70 000

heures d'accompagnement  
individualisé pour les filleuls



# Les chiffres-clés 2016

Un fort  
développement  
en 2016

## +172

nouveaux jeunes sélectionnés  
en 2016/2017,  
vs 70 en 2015/2016

## 512

jeunes accompagnés  
en 2016/2017  
vs 423 en 2015/2016

## +40

ambassadeurs  
au niveau national  
(nouveau en 2016)

## +17

nouvelles entreprises  
partenaires en 2016  
**x2** en 2 ans!

## 97%

de réussite au baccalauréat  
vs 88% au niveau national

## 100%

de réussite au brevet  
vs 86% au niveau national

## 73%

de mentions au baccalauréat  
vs 48% au niveau national

## 13%

de mentions TB au baccalauréat  
vs 7% au niveau national



# Les nouveautés de l'année 2016



## Ericka Cogne, Directrice générale de l'Institut Télémaque

« Je suis ravie d'avoir rejoint le projet en mai dernier ! Nous avons tous les bons ingrédients pour nous déployer grâce au soutien de nos partenaires et toute la qualité reconnue de l'accompagnement Télémaque. Nous souhaitons faciliter la création d'un mouvement plus large pour l'égalité des chances dans le secondaire. C'est urgent, pour favoriser l'ascenseur social en panne depuis des décennies, pour la paix sociale, pour reconstruire le lien et l'espoir ! Nous sommes sollicités tous les jours par des entreprises de toutes tailles, des entrepreneurs, des individus de différents âge et origine sociale, des parents, nos alumni, des institutionnels, des partenaires pédagogiques (principaux de collèges...) et dans différentes villes de France qui souhaitent mettre en place notre dispositif pour faire évoluer l'égalité des chances et relancer l'ascenseur social. C'est possible, à nous de structurer ces énergies ! »

### Nouveauté 1 : Un programme sur le potentiel

+ de détails en p.13

### Nouveauté 2 : Lancement de Toulouse !

+ de détails en p.14

### Nouveauté 3 : Lancement de notre réseau d'ambassadeurs Nouveauté 4 : Les entreprises qui nous rejoignent en 2016

+ de détails en p.15

+ de détails en p.16 à 19

### Nouveauté 5 : Une offre de volontariat en 6 leviers

+ de détails en p.20

### Nouveauté 6 : Manifeste pour l'égalité des chances

+ de détails en p.21

### Nouveauté 7 : Développement des partenariats associatif et culturels Nouveauté 8 : Un site web qui invite à agir

+ de détails en p.22

+ de détails en p.23

# Nouveauté 1 : Un programme sur le potentiel !

## CapsurlepotentieldesjeunesavedesoutiendelaFondationTOTAL!

En réponse au manque de confiance en soi de nos jeunes, nous avons développé en 2016 un programme innovant, "Etre et Agir", en co-création avec Edel Gött, Fondatrice du Leadership Ethique®.

Le pilote mis en place afin d'évaluer l'impact de ce programme est une vraie réussite et révèle la nécessité de déployer plus largement le programme grâce au soutien de la fondation Total !

- ◆ 100% des jeunes formés comptent utiliser au quotidien les repères appris
- ◆ 89% d'entre eux estiment que le parcours a eu un impact positif sur leurs relations avec les autres.
- ◆ 89% estiment que ce parcours va faciliter leur réussite
- ◆ 94% d'entre eux recommandent ce parcours aux autres filleuls
- ◆ 100% recommandent ce parcours aux tuteurs

### Ce qu'ils disent du parcours...



Déploiement prévu sur 2017 auprès de 30% de la promotion et conception de vidéos pédagogiques (impact visé 2000 personnes)



### Nathalie BOU, Fondation Total

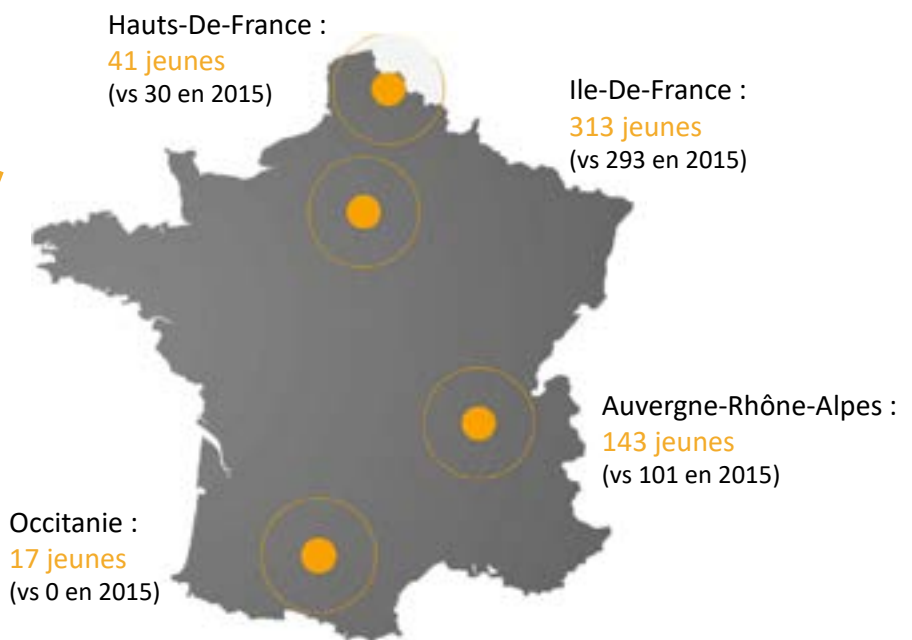
"Partenaire depuis la création de l'Institut Télémaque, le Groupe Total s'implique et permet également à ses collaborateurs de s'impliquer dans l'épanouissement des jeunes. Qui n'a pas eu des difficultés pour savoir vers quoi il souhaitait s'orienter ? Quelle voie choisir à l'heure où plus de 70 % des métiers de demain ne sont pas connus ? Plus que jamais les jeunes ont besoin d'être accompagnés et soutenus pour aller vers l'avenir de manière sereine et confiante. L'équipe de l'Institut Télémaque l'a bien compris et ne cesse de progresser dans ses offres de partenariat pour faciliter le rôle du parrain et mieux répondre aux besoins des jeunes. Avec notamment la formation « Etre et Agir », collégiens et lycéens prennent aussi du temps pour mieux se connaître et devenir ainsi de véritables acteurs de leur vie. Bravo à toute l'équipe et continuons de progresser ensemble pour une jeunesse en demande ! "

# Nouveauté 2: Lancement de Toulouse!

## Ouverture d'un nouveau territoire à TOULOUSE en 2016!

L'Institut Télémaque s'est lancé sur Toulouse (région Occitanie) en septembre 2016 grâce au partenariat avec la Fondation d'entreprise AIRBUS Group. Aujourd'hui, 17 jeunes sont soutenus par des collaborateurs Airbusiens !

Une promotion actuelle  
de 515 jeunes  
dans 4 régions



### Andrea DEBBANE, Déléguée Générale de la Fondation Airbus

« L'ouverture vers la société, la culture et l'autre est primordiale pour favoriser la réussite scolaire. Accompagner par le parrainage les jeunes filleul(e)s de l'Institut Télémaque répond à ce besoin et vient compléter nos autres programmes dédiés à la jeunesse. Nous sommes heureux de contribuer au développement de Télémaque à Toulouse. »

### Ludivine ROUSSEL, Responsable des partenariats et du déploiement

« Je suis fière d'avoir contribué à développer le projet Télémaque dans la région Toulousaine en septembre dernier. Nous donnons la chance à 17 jeunes de créer leur propre histoire. Développer le projet Télémaque dans toutes les régions de France est une nécessité... Nous devons tous nous mobiliser pour que cela devienne possible. Soyons tous créateurs de la société de demain fondée sur l'envie, l'espoir et l'égalité ! Je souhaite à tous les tuteurs et tutrices AIRBUS de vivre pleinement cette aventure humaine. Et à tous les filleuls, je leur dirais de saisir cette chance et de montrer qu'il n'y a aucune fatalité... Soyez les acteurs de demain ! »



# Nouveauté 3 :

# Lancement de notre réseau d'ambassadeurs

## ◆ Missions des ambassadeurs Télémaque

Engagés et convaincus, les ambassadeurs Télémaque sont nos relais au sein de leur entreprise pour recruter de nouveaux tuteurs et animer la communauté Télémaque au sein de leur entreprise.

- > Convaincre son réseau interne et externe de soutenir l'Institut Télémaque
- > Proposer différents types de soutien à son réseau
- > Inciter les collaborateurs des entreprises partenaires à devenir tuteur en priorité ou à s'engager auprès de Télémaque en tant que bénévole

## ◆ Déjà 40 ambassadeurs au niveau national !

Merci aux ambassadeurs qui représentent l'Institut Télémaque dans leur entreprise chez Adecco, Alstom Grid, Axa, Biomérieux, Banque Populaire du Nord, CEAG Grenoble, Crédit Agricole Centre Est, Deloitte, EDF, EFA Automotive, EY, FDJ, Feu Vert, Kering, Malakoff Médéric, Mazars, Mérieux Nutrisciences, Natixis, Nexity, Sanofi, SantéVet, Schneider Electric, Seb, SFR, SNCF, Société Générale, Solvay, Total, Veolia.

*" Notre rôle est de faire "vivre" l'association au sein de notre entreprise. C'est d'autant plus important lors des réunions de recrutement où les salariés intéressés ont parfois peur de l'engagement qu'il leur serait demandé. Il faut à la fois les rassurer et leur parler des écueils possibles à éviter. "*

**Pascal ANVROUIN, ambassadeur chez Malakoff Médéric**

*" C'est une évidence pour moi car étant responsable communication de la région Sud-Est, j'ai tous les outils à disposition pour sensibiliser tous mes collègues à la démarche de Télémaque. Mon tutorat passé et celui en cours m'apportent également le recul nécessaire pour mettre en avant la richesse de cette belle aventure humaine. Je suis très fière de promouvoir cette action au sein de mon entreprise ! "*

**Bénédicte DA SILVA, ambassadrice chez AXA Rhône-Alpes**



# Nouveauté 4: Les entreprises qui nous rejoignent en 2016

Merci à tous nos partenaires pour leur soutien !

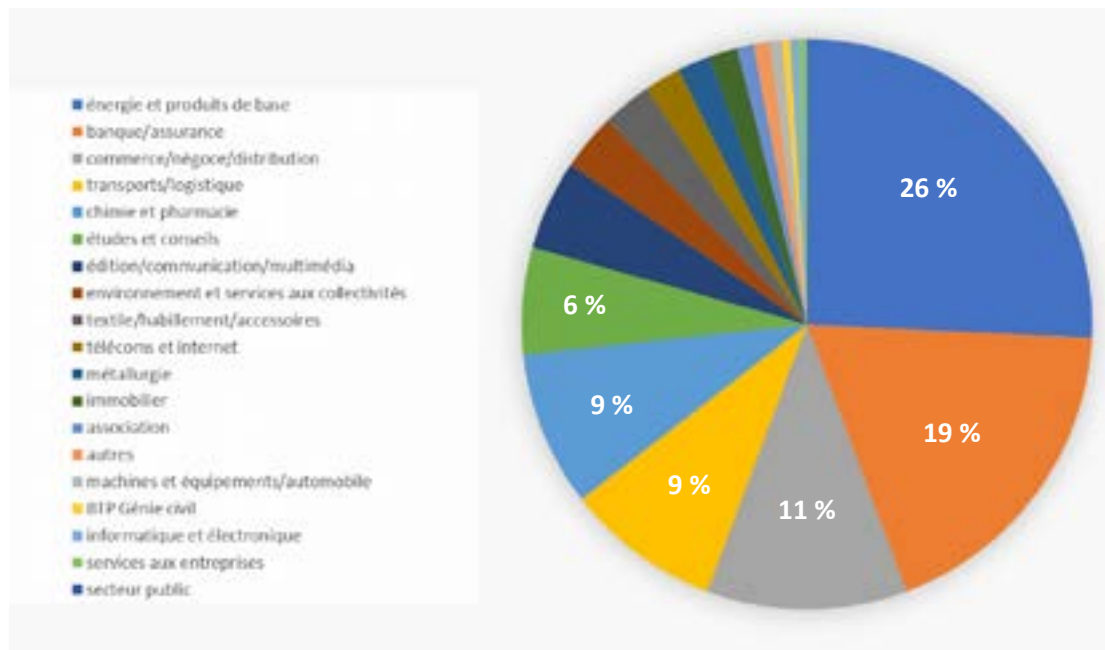
## ◆ 17 nouvelles entreprises partenaires engagées en 2016

ADEO, FONDATION ADP, FONDATION AIRBUS, ALILA, BANK OF CHINA, BANQUE POPULAIRE DU NORD, BRICOMAN, FEUVERT, IPH DEVELOPPEMENT, QUALIMETRIE, NATIXIS, ONEY BANQUE, SOCIETE GENERALE, TENZING, TESSI, VIVERTIS, FONDATION WFS. Nous sommes heureux d'accueillir ces nouvelles entreprises qui nous permettent de proposer notre programme de parrainage à toujours plus de jeunes !

## ◆ 66 entreprises partenaires au total en 2016

En 2016, nous avons pu compter sur l'engagement humain et financier de 66 entreprises! TPE, PME ou grand groupe, vous pouvez nous soutenir !

## ◆ Dans quels secteurs travaillent les tuteurs Télémaque?



26% sont dans l'énergie et produits de base  
19% sont en banque/assurance  
11% sont en commerce/négoce/distribution

56% des tuteurs dans 4 secteurs

# Merci beaucoup pour votre soutien !

## ◆ 27 entreprises nous ont versé la taxe d'apprentissage en 2016

ACRODI/ROTARY, ADP, APRIL SANTE, BERSHKA/ZARA, BIOMERIEUX, CANAL PLUS, CAPROFEM, CARREFOUR, CATERPILLAR, CREDIT AGRICOLE CENTRE-EST, DARTY, DIRECT ASSURANCE, ELECTRO DEPOT, KERING, MALAKOFF MEDERIC, MASSIMO DUTTI, MAZARS, MISTER GOOD DEAL, MUTUELLE GENERALE, PULL AND BEAR/ZARA, PWC, SANOFI, SFIL, SOLVAY/RHODIA, TECHNIP, TESSI, ZARA FRANCE.

Merci beaucoup pour votre soutien et votre engagement pour l'égalité des chances dans l'éducation !



## ◆ Un soutien pour la formation des jeunes méritants, motivés et issus de milieu modeste

Grâce à vos contributions par la taxe d'apprentissage, nous avons pu réaliser de nombreux ateliers d'orientation, des simulations d'oraux, des journées avec des professionnels pour découvrir les métiers de l'entreprise, des visites d'entreprise... autant d'événements et de rencontres pour enrichir le parcours de jeunes motivés et méritants !

# Témoignagesdenouvellesentreprises partenaires 2016



## Fati ARMANDEH, Groupe TESSI Région Ile-de-France

*"J'ai connu l'Institut Télémaque par mon amie de HEC Nicole Villaeys Directrice de la Fondation FDJ. Lorsque j'ai participé à une présentation des activités de l'Institut, j'ai été séduite par les missions, et la qualité des hommes et des femmes qui constituent et qui donnent des idées et de l'énergie pour avancer dans cette belle cause qui est notre engagement collectif pour aider les jeunes dans leur parcours d'excellence. Le groupe Tessi a tout de suite suivi et adhéré au dispositif pour compléter son rôle de partenaire et son devoir de RSE auquel il s'attache. Je suis personnellement engagée auprès de différentes associations qui soutiennent la cause des personnes handicapées et âgées. En devenant marraine pour Télémaque c'était la première fois que j'avais l'opportunité de contribuer au soutien d'un adolescent dans son parcours d'excellence. En découvrant ma filleule, j'ai trouvé en elle une immense volonté et capacité de progresser, d'apprendre et de parvenir à ses ambitions, ce qui m'a procuré une double énergie afin d'accomplir ma mission. Télémaque est maintenant comme ma famille, auprès de laquelle j'ai une nouvelle fille."*

## Bénédicte GEFROY, ADEO Région Hauts-de-France

*" Nos chemins se sont croisés et nous avons été séduits par cette belle aventure humaine. Nous l'avons proposée à nos collaborateurs et tout de suite nous avons senti un engouement pour cette action. Beaucoup sont venus spontanément se renseigner car c'est aussi une aventure familiale. Nos collaborateurs ont envie d'aider des jeunes moins favorisés à découvrir le monde professionnel et le monde culturel qui nous entourent. Ils ont conscience d'être privilégiés. Ils ont envie de transmettre et d'aider ces jeunes à développer leurs talents et à se révéler. Ils ont envie que ces jeunes puissent s'accomplir professionnellement et personnellement. Ils se sentiront en confiance et auront cœur à continuer leurs études. Ils pourront se projeter plus facilement dans notre société. 7 familles se sont lancées dans l'aventure et ce n'est qu'un début ! "*



## Anne LOUAMI, Banque Populaire du Nord

*" Je suis ravie d'accompagner Céline dans son engagement. Elle nous a présenté son projet avec beaucoup de conviction et de volonté. C'est une vraie fierté pour moi de voir nos collaborateurs donner de leur temps pour les jeunes, pour notre région... Je suivrai avec intérêt leurs activités et je ne doute pas que leur association sera profitable à toutes les deux ! Je leur souhaite beaucoup d'échanges, de découvertes et de plaisir ! "*

# Témoignagesdenouvellesentreprises partenaires 2016



## Sébastien ATTINA, Directeur Général de BRICOMAN FRANCE Région Hauts-de-France

*" Bricoman est une jeune entreprise tout juste majeure (18 ans) qui évolue sur un marché très concurrentiel et en constante évolution. Chacun dans l'entreprise, dans toutes les missions, est mû par et avec un double ADN : Exigence et Bienveillance. L'un ne va pas sans l'autre. Les femmes et les hommes sont ainsi perpétuellement mis au cœur du projet de l'entreprise qui prend soin d'intégrer l'ensemble de l'écosystème (clients, partenaires, fournisseurs...).*

*La Team Bricoman ressemble donc à l'ensemble de la Société qui l'entoure et se réalise en harmonie avec son environnement.*

*Le rapprochement avec l'Institut Télémaque est donc tout naturel. Dès les premiers instants nous ressentions une grande sincérité et humanité. Nous espérons dans le temps être à la hauteur de ce que fait l'Institut. "*

## Laure KERMEN-LECUIR, Déléguée générale de la Fondation Groupe ADP Région Ile-de-France

*" La Fondation du Groupe ADP a choisi d'accompagner l'Institut Télémaque en 2016. Ce programme novateur nous a séduits dans son principe d'associer élèves et salariés tuteurs sur plusieurs années. Chacun s'enrichit de l'Autre... 16 collaborateurs du Groupe ADP se sont impliqués dans l'aventure en tant que tuteurs bénévoles auprès de jeunes collégiens ou lycéens méritants en quête d'ouverture sociale et culturelle. Nous sommes tous fiers de contribuer à la réussite du programme puisque ces jeunes participent à la construction du monde de demain."*



## Cécile RAVET, BANK OF CHINA Région Auvergne-Rhône-Alpes

*" La BANK OF CHINA a rejoint l'Institut Télémaque pour promouvoir l'égalité des chances pour les jeunes issus de milieu moins favorisé. Télémaque et notre Banque partagent des valeurs fondamentales telles que la transmission de compétences, le travail d'équipe et la diversité culturelle. En devenant partenaires, nous prenons une responsabilité sociale et espérons que ces atouts seront profitables à la nouvelle génération pour leur offrir un meilleur avenir. "*

# Nouveauté 5 :

## Une offre de volontariat en 6 leviers

Au-delà du tutorat, qui est le cœur de l'Institut Télémaque, il existe différentes modalités de volontariat depuis l'entrée 2016. Rejoignez-nous selon votre temps et vos compétences !



### DEVENIR PARRAIN/MARRAINE

- C'est le cœur de notre projet !
- Je rencontre mon filleul environ une fois par mois
- Je m'engage pour une année scolaire minimum et reconductible
- Hors temps de travail



### DEVENIR AMBASSADEUR

- Je suis tuteur, ancien tuteur Télémaque, ou je connais bien le projet et j'y crois!
- Une demi-journée environ par mois, pour une année scolaire
- Hors temps de travail.



### DEVENIR BENEVOLE

- Je dispose d'une demi-journée par semaine et je souhaite aider l'équipe Télémaque
- Engagement 6 mois minimum
- Hors temps de travail



### FAIRE UN MECENAT DE COMPETENCES

- Les missions proposées font appel à mes compétences : RH, analytiques...
- Temps partiels ou complets possibles en fonction de vos disponibilités et des engagements de l'entreprise
- Sur temps de travail
- Engagement 6 semaines minimum sur une mission spécifique



### INTERVENIR EN CLASSE

- Je viens présenter mon entreprise et mon parcours lors d'une classe de 2 heures
- Engagement occasionnel et reconductible de 2 heures
- Sur temps de travail



### DONNER UN COUP DE POUCE

- J'aide Télémaque à organiser une sortie pour les jeunes de Télémaque (sorties dans un musée, une entreprise...), participer à un oral,
- Engagement occasionnel et reconductible de 4 heures
- Hors temps de travail

# Nouveauté 6 : Manifeste pour l'égalité des chances

En 2016, nous avons lancé une campagne de signatures du Manifeste pour l'égalité des chances, afin d'affirmer notre engagement et d'inviter chacun à nous rejoindre pour lutter contre le déterminisme social !

De nombreux filleuls, alumni, parrains, entreprises, établissements et membres de la société civile ont déjà signé, dont les grands dirigeants suivants :

Yseulis COSTES (1000 mercis), Christophe CATOIR (Adecco), Augustin de ROMANET (ADP), Henri de CASTRIES (AXA), Alain MERIEUX (Biomérieux), Régis SCHLUTZ (Darty), Gérard MESTRALLET (Engie), Jean-Pierre LETARTRE (EY), Charles LANTIERI (FDJ), Philippe CASTAGNAC (Mazars), Philippe SANS (Mérieux NutriSciences), Serge WEINBERG (Sanofi), Jean-Pascal TRICOIRE (Schneider Electric), Thierry de LA TOUR d'ARTAISE (Groupe Seb), Jean-Pierre CLAMADIEU (Solvay), Patrick POUYANNE (Total), Jacques-Antoine GRANJON (Ventprivee.com), Stéphane ROUSSEL (Vivendi), Jean-Jacques SALAUN (Zara)...

+ de 1500  
personnes ont  
déjà signé le  
manifeste !

Retrouvez le manifeste sur notre site internet dans la rubrique "Nous soutenir" !

Chaque signature vient témoigner de l'efficacité de notre accompagnement et atteste de la nécessité de continuer et de s'agrandir ! Notre vision est celle d'un mouvement plus vaste, plus fort, qui apporte enfin une réponse aux enjeux de déterminisme social dans le secondaire !



# Nouveauté 7: Développement des partenariats associatifs et culturels

Afin de toujours améliorer l'accompagnement des jeunes, nous travaillons avec des associations et autres structures afin d'en renforcer le parcours de nos jeunes et de les inscrire dans la continuité, tout en facilitant notre déploiement.

## ◆ Partenariats associatifs



En plus du partenariat déjà établi avec l'association Frateli qui accompagne les jeunes sur le post-bac, nous avons signé en 2016 une nouvelle convention de partenariat avec l'association Passeport Avenir afin de compléter l'accompagnement post-bac des jeunes..



En 2016, la convention passée avec l'association Sport Dans La Ville nous permet de proposer des activités sportives à nos jeunes.

## ◆ Partenariats culturels & pédagogiques



Nous sommes heureux d'accueillir le Musée du Quai Branly et l'association de soutien scolaire Openbac parmi nos nouveaux partenaires culturels et pédagogiques en 2016 !

### Benjamin Blavier, Fondateur et Délégué Général de Passeport Avenir

*" Nous voulons que chacun, selon son potentiel, et non selon sa naissance, puisse s'épanouir et construire son avenir, depuis l'école jusqu'au monde professionnel. Au-delà de la réussite individuelle de chacun des jeunes accompagnés, notre objectif est de bâtir avec l'ensemble de nos partenaires une société riche de toutes ses différences. "*

### Boris Walbaum, Président de Frateli

*" Tout comme l'Institut Télémaque, Frateli est engagée depuis plus de 10 ans dans la promotion de l'Égalité des chances. Partenaires depuis 7 ans, nos actions sont tout à fait complémentaires puisque Frateli intervient principalement sur l'accompagnement post-bac et l'orientation au lycée. "*



# Nouveauté 8 : Un site web qui invite à agir www.institut-telemaque.org

## Objectifs d'un nouveau site web lancé en septembre 2016:

- Interpeller sur les enjeux du déterminisme social en France
- Présenter le rôle que joue l'Institut Télémaque sur la relance de l'ascenseur social, à travers les rubriques "Enjeux" et "Impact".
- Inviter à l'action, à travers la rubrique "Agir avec nous" qui présente l'offre de volontariat et de partenariat et permet à chacun de s'investir en fonction de son profil.
- Donner la parole aux acteurs du projet grâce à la page témoignages : filleuls, tuteurs, parents, entreprises, établissements...
- Mettre à la disposition des membres et des visiteurs une palette d'outils pratiques



SUIVEZ-NOUS    



# Témoignages: nos filleuls et alumni!

" Télémaque a été pour moi une manière d'élargir mes perspectives. Cela m'a aidée dans des moments cruciaux comme l'orientation, et m'a permis d'ouvrir mes horizons culturels. Je suis aujourd'hui en école de commerce, à l'EM Lyon, et sans l'apport de Télémaque je n'aurais pas forcément osé faire ces études-là ! Télémaque nous a montré des possibilités d'avenir que nous n'aurions pas forcément envisagées, et donné la confiance nécessaire pour franchir le pas ! "

**Céline HOURDEAUX,** alumna à l'EM Lyon



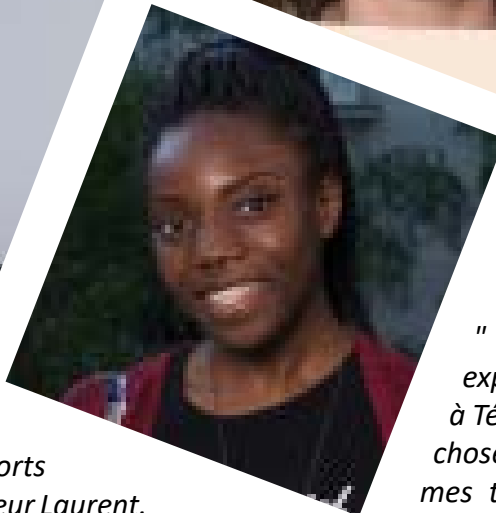
" Je suis accompagnée par mon professeur de mathématiques qui me permet de m'épanouir davantage en cours et dans la vie personnelle et par ma tutrice d'entreprise avec qui je fais plusieurs sorties culturelles et pédagogiques, que je considère vraiment comme une personne de la famille. "

**Firdaw RAIESS,** en 1<sup>ère</sup> année au lycée Janson de Sailly à Paris



" Les voyages culturels, la confiance en soi, être plus à l'aise pour parler devant un adulte, des nouveaux amis, des sorties et des rencontres très enrichissantes "

**Garance MARQUAILLE,** en 4<sup>ème</sup> année au collège Lucie Aubrac à Grenoble



" L'Institut Télémaque est une incroyable expérience humaine. J'ai noué des liens très forts avec ma référente Olivia et mon tuteur Laurent. L'Institut Télémaque m'a beaucoup apporté au niveau de mon épanouissement personnel. D'un point de vue plus général, j'ai appris à oser, à repousser mes limites. L'Institut m'a fait découvrir le lycée Henri IV, m'a donné les clés pour que je puisse y entrer. Grâce à l'Institut Télémaque, je vois l'Avenir en Grand ! "

**Razine SOUALEM,** en Terminale au lycée Henri IV à Paris

" Télémaque est une belle expérience, j'ai appris et mûri. Grâce à Télémaque, j'ai pu faire beaucoup de choses avec des personnes formidables, mes tutrices que je remercie du fond du cœur puisqu'elles ont toujours été là quand j'avais besoin de conseils. Grâce à Télémaque, j'ai pu également progresser dans les matières où j'avais quelques lacunes. "

**Nelly WOME,** en 1<sup>ère</sup> année au lycée La Martinière à Lyon

# Témoignagesdeparents

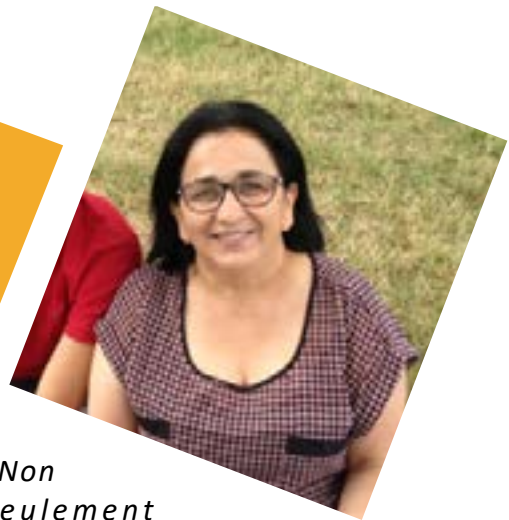
" Pour moi, maman de Yasmine qui est en 4ème cette année, l'Institut Télémaque représente plus que du soutien scolaire. Ma fille a certes amélioré sa façon de travailler et ce grâce aux stages dont elle a pu bénéficier, mais Télémaque a surtout participé à son enrichissement social. Les sorties organisées ont permis à ma fille de voir le « vrai » monde extérieur. "

MadameHAMID,maman deYasmineetMohamed



" On a tout de suite été séduits par le dispositif Télémaque. En 4ème, notre fils a voulu en faire partie et depuis nous ne sommes pas déçus bien au contraire. Les enfants sont encadrés par un parrain professeur du collège et par un parrain d'entreprise. Ils font des sorties, se réunissent autour d'un repas... Notre fils a gagné en autonomie, bien que très timide cela lui a permis d'être plus à l'aise à l'oral. Un conseil, une opportunité à ne pas rater ! "

Monsieur LO, papa de Khadim



"Non seulement l'Institut Télémaque a apporté à Razine, mais à moi aussi, sa maman. Télémaque nous a ouvert des horizons que nous n'imaginions même pas connaître. Henri IV en vrai et même, y être admis. J'ai visité, moi, Henri IV. Cela paraît bête mais pour moi c'était immense et sans vous je n'aurais pas pensé à y aller. Grâce à vous, j'ai appris à oser. Pour résumer ma pensée, Télémaque c'est « Tout est possible et vous y avez droit. "

MadameSOUALEM,mamandeRazine

# Témoignages de parrains

" Nous avons réalisé de nombreuses activités ! Théâtre, équitation, musées, mondial des métiers, opéras... C'est pour moi un vrai plaisir de pouvoir parrainer Angela, très motivée, appliquée. Je lui apporte un soutien, une ouverture au monde, une expérience et lui permet de réussir dans les meilleures conditions. "

**Dominique ROUTHIER**, tutrice  
Groupe SEB



" Le tutorat Télémaque c'est avant tout une belle aventure humaine. La confiance qui s'installe progressivement. Télémaque propose également des sorties collectives : les concerts, le théâtre, les musées, les visites d'entreprises, qui sont autant de prétextes qui se combinent avec l'envie de partager et la bienveillance. "

**Mohamed SOLTANI**, tuteur Schneider Electric



" J'ai souhaité m'engager avec 2 autres collègues, l'entreprise nous a suivies et a accepté le financement de ce projet. J'ai assez rapidement rencontré ma filleule : la relation s'établit et les rencontres se succèdent. Ce qui me semble pertinent dans cette action, c'est qu'elle s'inscrit dans la durée : l'entreprise s'engage pour 6 ans, le tuteur pour un minimum d'un an. J'aime l'idée d'accompagner ma filleule dans son orientation, d'ouvrir les horizons, de lui donner des clés de compréhension du monde professionnel et de l'aider à avoir confiance en elle et à oser se construire un avenir à son image. Je suis également persuadée qu'elle aussi va me faire découvrir d'autres chemins, et que cette aventure humaine sera passionnante pour nous deux. "

**Laurence VALTER**, tutrice Qualimétrie

" Ce suivi individualisé permet d'accompagner des jeunes élèves motivés, pour leur donner toutes les chances de réussir. Cela permet à ces jeunes d'instaurer une relation de confiance avec les adultes. Cette action permet aux filleuls d'être plus épanouis et assurés, de se projeter et de construire leur projet personnel et professionnel. C'est un temps fort de partage et d'enrichissement mutuel. "

**Fabien AUDY**, référent pédagogique collège  
Robert Doisneau à Clichy-sous-Bois



# L'équipe Télémaque

L'année 2016 a vu l'équipe Télémaque s'agrandir, avec de nouveaux venus ! L'année a également été marquée par le départ de Gaëlle SIMON, ancienne Déléguée générale de l'association, que nous remercions pour tout le travail accompli pendant ces 10 dernières années et les formidables résultats obtenus pour nos filleuls !



*New* Ericka Cogne,  
Directrice générale



Ludivine ROUSSEL,  
Responsable partenariats et  
déploiement



Sihem BOUKADA,  
Responsable région  
Ile-de-France



Timothée PETITPREZ,  
Responsable région  
Auvergne-Rhône-Alpes



Bénédicte CASTANET,  
Responsable  
Communication



Marine RICHARD,  
Chargée de  
Communication



*New* Marine GUILLET,  
Chargée des partenariats  
Ile-de-France et national



*New* Claire TAILLARDAT,  
Chargée de parrainage  
Ile-de-France



*New* Valérie CERITO,  
Chargée  
administrative



Henri GRISARD,  
Comptable



*New* Emmanuelle BADET,  
Chargée de parrainage  
Auvergne-Rhône-Alpes



*New* Isabelle DULIN,  
Chargée de parrainage  
Hauts-de-France



Roger PELTIER,  
Coordinateur  
Education nationale



Patricia LEMEUNIER,  
Coordinatrice Education  
nationale (bénévole)



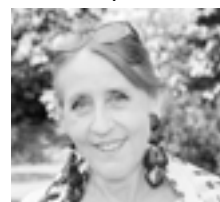
Marie-Claude PHILIPPE,  
Coordinatrice Education  
nationale (bénévole)



Annyck TEYSSEDE,  
Coordinatrice Education  
nationale (bénévole)



Véronique RINGEISSEN,  
Coordinatrice parrainage  
Ile-de-France (bénévole)



Annick THEVENET,  
Coordinatrice parrainage  
Ile-de-France (bénévole)

Tout l'équipe est motivée pour  
développer plus largement l'association  
et accompagner de plus en plus de  
jeunes sur nos territoires !



## MERCI À TOUS POUR VOTRE SOUTIEN!



Pour en savoir plus :

[www.institut-telemaque.org](http://www.institut-telemaque.org)

[contact@institut-telemaque.org](mailto:contact@institut-telemaque.org)

