

DÉVELOPPER LE POTENTIEL ET LES CHANCES
DE RÉUSSITE DE TOUS LES JEUNES

Institut
Télémaque

Rapport annuel
2016



PRÉSENTATION DU CONTEXTE ET DU MODÈLE TÉLÉMAQUE

- Notre vision - Le mot du Président Henri Lachmann • Page 3
- Le contexte : un manque d'ascenseur social en France • Pages 4 et 5
- Une innovation pédagogique, le double tutorat • Page 6
- Nos 4 leviers • Page 7
- Un modèle qui a fait ses preuves • Page 8
- Plus de 200 alumni • Page 9
- Nos chiffres à date • Page 10

RETOUR SUR L'ANNÉE 2016 ET SES NOUVEAUTÉS

- Les chiffres-clés 2016 • Page 11
- Les nouveautés de l'année 2016 • Page 12
- Nouveauté 1 : Un programme sur le potentiel • Page 13
- Nouveauté 2 : Lancement de Toulouse • Page 14
- Nouveauté 3 : Lancement de notre réseau d'ambassadeurs • Page 15
- Nouveauté 4 : Les entreprises qui nous rejoignent en 2016 • Pages 16 à 19
- Nouveauté 5 : Une offre de volontariat en 6 leviers • Page 20
- Nouveauté 6 : Manifeste pour l'égalité des chances • Page 21
- Nouveauté 7 : Développement des partenariats associatifs et culturels • Page 22
- Nouveauté 8 : Un site web qui invite à agir • Page 23

TÉMOIGNAGES

- Témoignages : nos filleuls & alumni • Page 25
- Témoignages de parents • Page 26
- Témoignages de parrains • Page 27

L'ÉQUIPE TÉLÉMAQUE

- Présentation de l'équipe Télémaque • Page 28

Association créée en 2005, l'Institut Télémaque agit pour développer le potentiel et les chances de réussite de tous les jeunes. Nous agissons dès le collège en accompagnant des jeunes méritants et motivés dans 4 domaines essentiels pour leur avenir : Ouverture socio-culturelle, Découverte du monde professionnel, Confiance en soi et Persévérance scolaire. Chaque jeune suivi par l'Institut Télémaque est parrainé individuellement par un tuteur du monde de l'entreprise et un tuteur du milieu éducatif.

Notre vision

Fort de ses succès, l'Institut Télémaque a désormais pour volonté de passer à une nouvelle dimension et faire avancer **l'égalité des chances** en matière d'éducation sur l'ensemble du territoire national.

" Les résultats de l'action que nous menons depuis 2005 est la preuve que l'innovation sociale consistant à associer les entreprises et l'éducation nationale (collèges puis lycées), permet de lutter efficacement contre les inégalités en matière d'éducation » déclare Henri Lachmann. *" Il reste encore beaucoup à faire, et l'Institut Télémaque a besoin du soutien de chacun pour accompagner toujours plus de jeunes sur la voie de la réussite."*

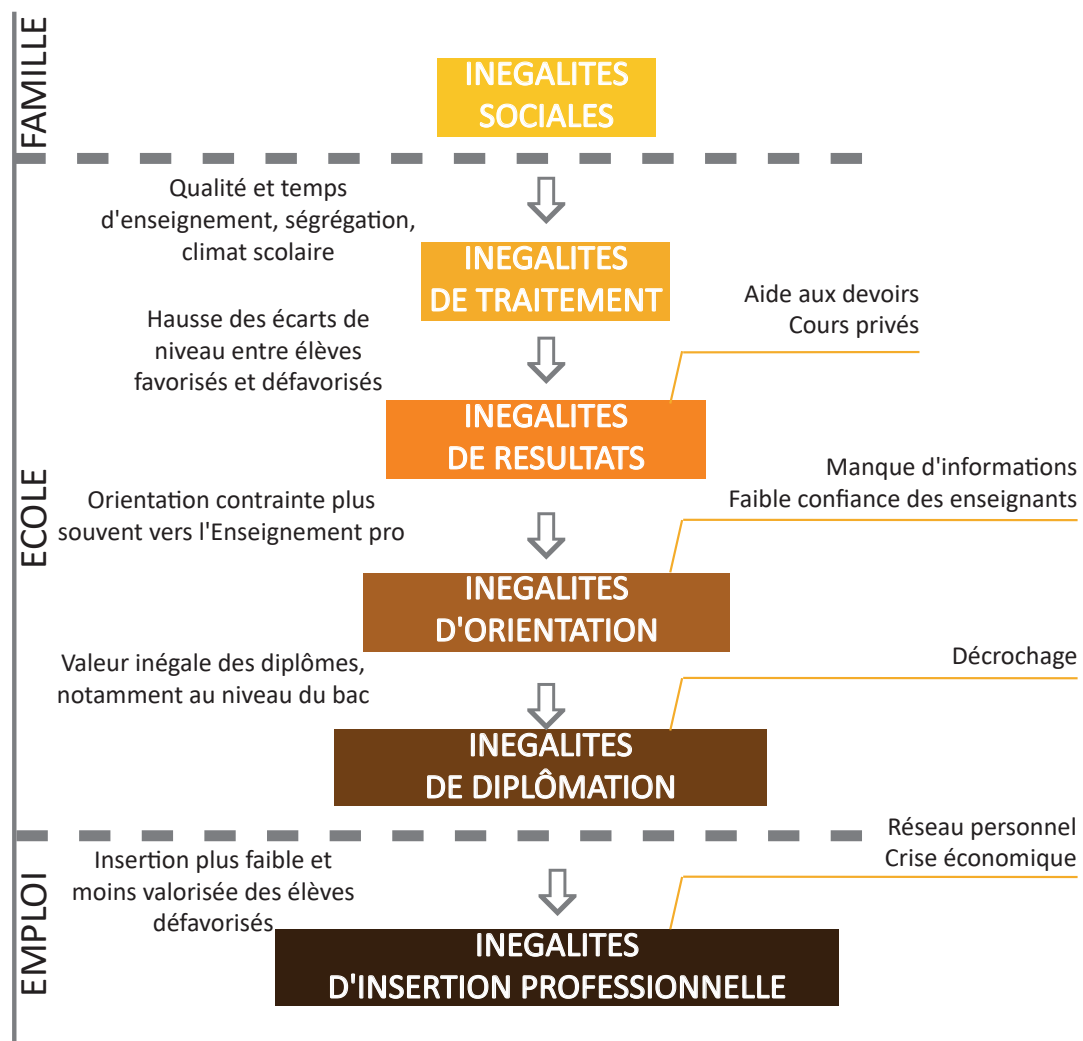
" Nous sommes convaincus que plus de solidarité et plus d'investissements privés et publics doivent être réalisés dans des initiatives innovantes comme la nôtre pour relancer l'ascenseur social en France. Nous souhaitons d'ores et déjà accompagner d'ici 2020 plus de 1500 jeunes. Nous œuvrons également et dès à présent pour faciliter la création d'un mouvement national pour l'égalité des chances dans l'éducation. Agissons ensemble pour que les jeunes puissent voir l'avenir en grand ! "



Henri
LACHMANN,
Président de l'Institut
Télémaque, ancien Président de
Schneider Electric

Contexte : il est urgent de favoriser l'ascenseur social en France dès le plus jeune âge

LE CONTEXTE EN FRANCE



Depuis 2002, le poids de l'origine sociale sur les performances des élèves de 15 ans a augmenté de 33 %

L'école française est devenue la plus inégalitaire des pays développés

La France est le pays européen le plus affecté par le déterminisme social.

Sources : OCDE – Rapport scientifique - "Inégalités sociales et migratoires - Comment l'école amplifie-t-elle les inégalités ?" - septembre 2016
Rapport du ministère de l'éducation nationale « Donner à chaque école et collège les moyens de faire réussir tous les élèves » de décembre 2014

 cnesco
conseil national
d'évaluation
du système scolaire



Une innovation pédagogique, le double tutorat

Entreprises + équipes éducatives : un duo efficace pour l'égalité des chances



ENTREPRISE



ÉCOLE

A travers le projet Télémaque, le monde de l'entreprise et le milieu éducatif unissent leurs forces pour permettre aux jeunes de voir leur avenir en grand.
Cette union se traduit par le système innovant de double parrainage mis en place autour de chaque filleul Télémaque

1

Un suivi individualisé jusqu'au baccalauréat, par le biais d'un double tutorat



TUTEUR D'ENTREPRISE

Salarié volontaire d'une entreprise partenaire



FILLEUL

Collégien, lycéen ou apprenti



RÉFÉRENT PÉDAGOGIQUE

Membre de l'établissement scolaire de l'élève

3 critères:
mérite & motivation & situation sociale

2

Un accompagnement collectif avec des activités organisées par l'Institut Télémaque

Visites
d'entreprises

Sorties culturelles

Ateliers pédagogiques

3

Un soutien financier leur permettant de mener leurs projets

Une aide financière de 350€ à 700€ par an



Une aide de 1000€ à un projet de découverte (en 4^{ème} et 2nd)

Nos 4 leviers



1. Découverte du monde professionnel et des métiers

Organisation de visites d'entreprises (sites industriels, centres de recherche, d'innovation...), forum des métiers, ateliers et rencontres inspirantes...



2. Ouverture socioculturelle

Activités culturelles, sportives ou citoyennes (musée, théâtre, cinéma, concerts, matchs, opérations bénévoles, rencontres inspirantes...)



3. Persévérance scolaire

Les parrains poussent les jeunes à viser plus haut, à choisir des filières qui sont en adéquation avec leur rêve professionnel !



4. Affirmation de soi

Organisation de formations pour lutter contre l'autocensure de nos jeunes, développer la confiance en soi et prendre conscience de son potentiel



Un modèle qui a fait ses preuves

97% de réussite
au baccalauréat

vs 88 % de moyenne nationale

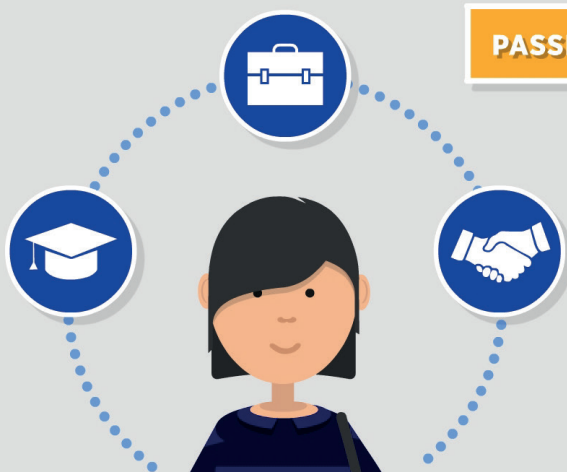
100% de réussite
au brevet

vs 86 % de moyenne nationale



Ces résultats sont d'autant plus forts comparativement au milieu social d'origine de nos filleuls (élèves boursiers dans des collèges de REP et REP +) qui témoignent en moyenne de -10% de réussite scolaire que les autres territoires.

PASSERELLE VERS LE MONDE PROFESSIONNEL



71%

DES FILLEULS PENSENT QUE LEUR TUTEUR LES **CONSEILLE SUR LES ÉTUDES ET LES MÉTIERS** POUVANT LEUR CORRESPONDRE

62%

DES FILLEULS PENSENT QUE LEUR TUTEUR LES AIDE À **RENCONTRER DES PROFESSIONNELS ET À MIEUX CONNAÎTRE LE MONDE DE L'ENTREPRISE**

75%

DES FILLEULS PENSENT QUE LEUR RÉFÉRENT LES AIDE À **CONSTRUIRE LEUR PROJET D'ÉTUDES**

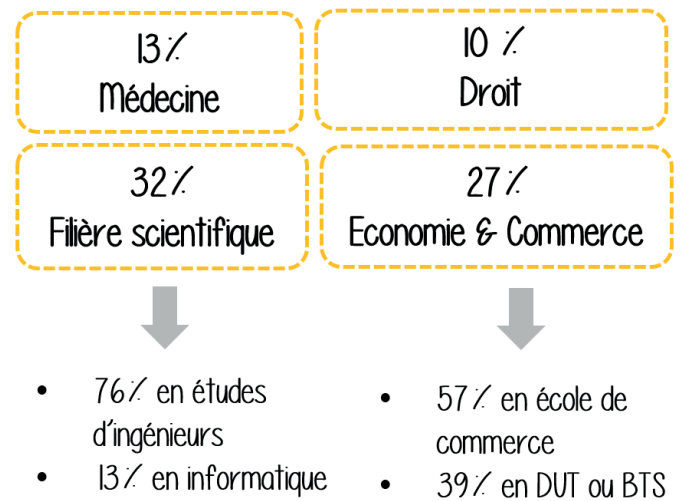
Source : Etude d'impact menée en 2015 par le cabinet Pluricité auprès de 700 membres du programme Télémaque

Plus de 200 alumni !

Où en sont-ils ?

- 72% sont encore étudiants de l'enseignement supérieur
- 16% ont un emploi dont 35% en CDI
- 3% en recherche d'emploi avec un niveau moyen de Bac+4

Leurs filières ?



L'Institut Télémaque crée des cercles vertueux pour l'égalité des chances puisque que 65% de ses alumni souhaitent se réinvestir dans l'association.

« L'Institut Télémaque m'a permis de m'ouvrir culturellement et humainement, c'était un soutien permanent »
Laura DELHORS



« Un suivi plus important dans tous les domaines grâce au double tutorat, une expérience humaine et responsabilisante, peser ses choix quant à son orientation scolaire, professionnelle et personnelle et une ouverture sur le monde et les gens »
Christian JOUOT

« Télémaque m'a permis de faire des activités que je n'aurais jamais pu faire, de trouver des stages, me faire des contacts, mais surtout rencontrer de super personnes »
Marianne DIABY

Nous remercions Fenitra RATSIMANOHATRA de l'entreprise Mazars, qui - à travers sa mission de stage partagé via l'association VENDREDI - a mené une enquête très riche sur le parcours de nos anciens filleuls Télémaque.

Nos chiffres à date

934

jeunes accompagnés
depuis 2005

1900

parrains engagés depuis
2005

66

entreprises partenaires

110

établissements scolaires et
CFA partenaires

70 000

heures d'accompagnement
individualisé pour les fileuls

OBJECTIF :

1500

jeunes d'ici 2020



Les chiffres-clés 2016

Un fort
développement
en 2016

+ 172

nouveaux jeunes sélectionnés
en 2016/2017,
vs 70 en 2015/2016

512

jeunes accompagnés
en 2016/2017
vs 423 en 2015/2016

+ 40

ambassadeurs
au niveau national
(nouauté 2016)

+ 17

nouvelles entreprises
partenaires en 2016
x2 en 2 ans !

97%

de réussite au baccalauréat
vs 88% au niveau national

100%

de réussite au brevet
vs 86% au niveau national

73%

de mentions au baccalauréat
vs 48% au niveau national

13%

de mentions TB au baccalauréat
vs 7% au niveau national



Les nouveautés de l'année 2016



Ericka Cogne, Directrice générale de l'Institut Télémaque

« Je suis ravie d'avoir rejoint le projet en mai dernier ! Nous avons tous les bons ingrédients pour nous déployer grâce au soutien de nos partenaires et toute la qualité reconnue de l'accompagnement Télémaque. Nous souhaitons faciliter la création d'un mouvement plus large pour l'égalité des chances dans le secondaire. C'est urgent, pour favoriser l'ascenseur social en panne depuis des décennies, pour la paix sociale, pour reconstruire le lien et l'espoir ! Nous sommes sollicités tous les jours par des entreprises de toutes tailles, des entrepreneurs, des individus de différents âge et origine sociale, des parents, nos alumni, des institutionnels, des partenaires pédagogiques (principaux de collèges...) et dans différentes villes de France qui souhaitent mettre en place notre dispositif pour faire évoluer l'égalité des chances et relancer l'ascenseur social. C'est possible, à nous de structurer ces énergies ! »

Nouveauté 1 :

Un programme sur le potentiel

+ de détails en p.13

Nouveauté 2 :

Lancement de Toulouse !

+ de détails en p.14

Nouveauté 3 : Lancement de notre réseau d'ambassadeurs

+ de détails en p.15

Nouveauté 4 : Les entreprises qui nous rejoignent en 2016

+ de détails en p.16 à 19

Nouveauté 5 : Une offre de volontariat en 6 leviers

+ de détails en p.20

Nouveauté 6 : Manifeste pour l'égalité des chances

+ de détails en p.21

Nouveauté 7 : Développement des partenariats associatifs et culturels

+ de détails en p.22

Nouveauté 8 : Un site web qui invite à agir

+ de détails en p.23

Nouveauté I :

Un programme sur le potentiel !

Cap sur le potentiel des jeunes avec le soutien de la Fondation TOTAL !

En réponse au manque de confiance en soi de nos jeunes, nous avons développé en 2016 un programme innovant, "Etre et Agir", en co-crédation avec Edel G6tt, Fondatrice du Leadership Ethique®.

Le pilote mis en place afin d'valuer l'impact de ce programme est une vraie r6ussite et r6v6le la n6cessit6 de d6ployer plus largement le programme gr6ce au soutien de la fondation Total !

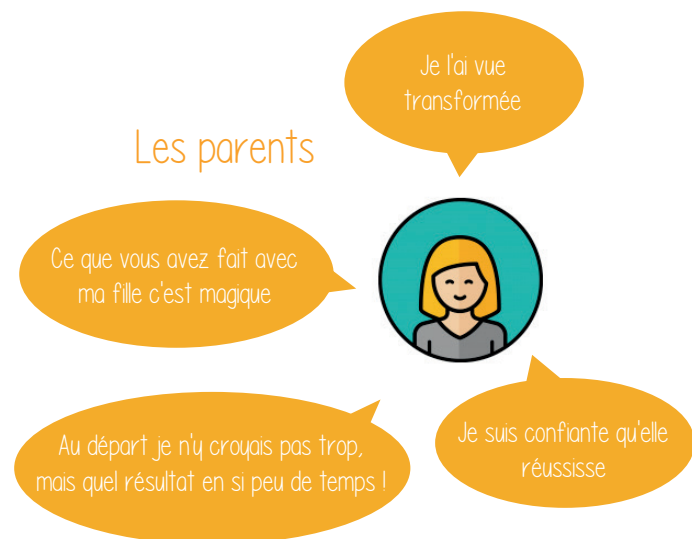
- 100% des jeunes form6s comptent utiliser au quotidien les rep6res appris
- 89% d'entre eux estiment que le parcours a eu un impact positif sur leurs relations avec les autres.
- 89% estiment que ce parcours va faciliter leur r6ussite
- 94% d'entre eux recommandent ce parcours aux autres filleuls
- 100% recommandent ce parcours aux tuteurs

Ce qu'ils disent du parcours...

Les jeunes



Les parents



D6ploiement pr6vu sur 2017 aupr6s de 30% de la promotion et confection de vid6os p6dagogiques (impact vis6 : 2000 personnes)



Nathalie BOU, Fondation TOTAL

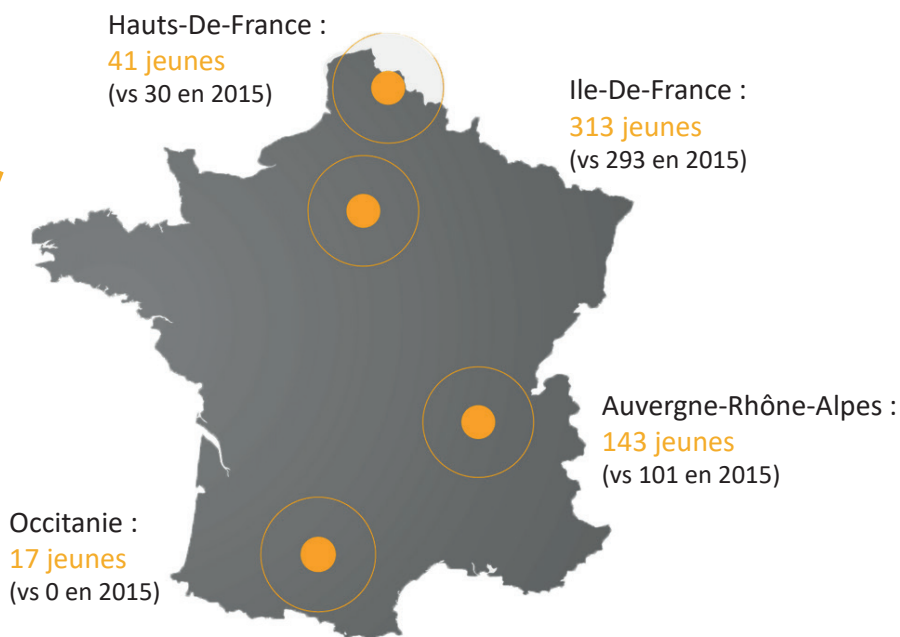
"Partenaire depuis la cr6ation de l'Institut T6l6maque, le Groupe Total s'implique et permet 6galement 6 ses collaborateurs de s'impliquer dans l'6panouissement des jeunes. Qui n'a pas eu des difficult6s pour savoir vers quoi il souhaitait s'orienter ? Quelle voie choisir 6 l'heure o6 plus de 70 % des m6tiers de demain ne sont pas connus ? Plus que jamais les jeunes ont besoin d'6tre accompagn6s et soutenus pour aller vers l'avenir de mani6re sereine et confiante. L'6quipe de l'Institut T6l6maque l'a bien compris et ne cesse de progresser dans ses offres de partenariat pour faciliter le r6le du parrain et mieux r6pondre aux besoins des jeunes. Avec notamment la formation « Etre et Agir », coll6giens et lyc6ens prennent aussi du temps pour mieux se conna6tre et devenir ainsi de v6ritables acteurs de leur vie. Bravo 6 toute l'6quipe et continuons de progresser ensemble pour une jeunesse en demande ! "

Nouveauté 2 : Lancement de Toulouse !

Ouverture d'un nouveau territoire à TOULOUSE en 2016 !

L'Institut Télémaque s'est lancé sur Toulouse (région Occitanie) en septembre 2016 grâce au partenariat avec la Fondation d'entreprise AIRBUS Group. Aujourd'hui, 17 jeunes sont soutenus par des collaborateurs Airbusiens !

Une promotion actuelle
de 515 jeunes
dans 4 régions



Andrea DEBBANE, Déléguée Générale de la Fondation Airbus

« L'ouverture vers la société, la culture et l'autre est primordiale pour favoriser la réussite scolaire. Accompagner par le parrainage les jeunes filleul(e)s de l'Institut Télémaque répond à ce besoin et vient compléter nos autres programmes dédiés à la jeunesse. Nous sommes heureux de contribuer au développement de Télémaque à Toulouse. »

Ludivine ROUSSEL, Responsable des partenariats et du déploiement

« Je suis fière d'avoir contribué à développer le projet Télémaque dans la région Toulousaine en septembre dernier. Nous donnons la chance à 17 jeunes de créer leur propre histoire. Développer le projet Télémaque dans toutes les régions de France est une nécessité... Nous devons tous nous mobiliser pour que cela devienne possible. Soyons tous créateurs de la société de demain fondée sur l'envie, l'espoir et l'égalité ! Je souhaite à tous les tuteurs et tutrices AIRBUS de vivre pleinement cette aventure humaine. Et à tous les filleuls, je leur dirais de saisir cette chance et de montrer qu'il n'y a aucune fatalité... Soyez les acteurs de demain ! »



Nouveauté 3 :

Lancement de notre réseau d'ambassadeurs !

◆ Missions des ambassadeurs Télémaque

Engagés et convaincus, les ambassadeurs Télémaque sont nos relais au sein de leur entreprise pour recruter de nouveaux tuteurs et animer la communauté Télémaque au sein de leur entreprise.

- > Convaincre son réseau interne et externe de soutenir l'Institut Télémaque
- > Proposer différents types de soutien à son réseau
- > Inciter les collaborateurs des entreprises partenaires à devenir tuteur en priorité ou à s'engager auprès de Télémaque en tant que bénévole

◆ Déjà 40 ambassadeurs au niveau national !

Merci aux ambassadeurs qui représentent l'Institut Télémaque dans leur entreprise chez Adecco, Alstom Grid, Axa, Biomérieux, Banque Populaire du Nord, CEA Grenoble, Crédit Agricole Centre Est, Deloitte, EDF, EFI Automotive, EY, FDJ, Feu Vert, Kering, Malakoff Mederic, Mazars, Mérieux Nutrisciences, Natixis, Nexity, Sanofi, Santé Vet, Schneider Electric, Seb, SFR, SNCF, Société Générale, Solvay, Total, Veolia.

" Notre rôle est de faire "vivre" l'association au sein de notre entreprise. C'est d'autant plus important lors des réunions de recrutement où les salariés intéressés ont parfois peur de l'engagement qu'il leur serait demandé. Il faut à la fois les rassurer et leur parler des écueils possibles à éviter. "

Pascal ANVROUIN, ambassadeur chez Malakoff Médéric

" C'est une évidence pour moi car étant responsable communication de la région Sud-Est, j'ai tous les outils à disposition pour sensibiliser tous mes collègues à la démarche de Télémaque. Mon tutorat passé et celui en cours m'apportent également le recul nécessaire pour mettre en avant la richesse de cette belle aventure humaine. Je suis très fière de promouvoir cette action au sein de mon entreprise ! "

**Bénédicte DA SILVA,
ambassadrice chez AXA
Rhône-Alpes**



Merci beaucoup pour votre soutien !

◆ 27 entreprises nous ont versé la taxe d'apprentissage en 2016 !

ACRODI/ROTARY, ADP, APRIL SANTE, BERSHKA/ZARA, BIOMERIEUX, CANAL PLUS, CAPROFEM, CARREFOUR, CATERPILLAR, CREDIT AGRICOLE CENTRE-EST, DARTY, DIRECT ASSURANCE, ELECTRO DEPOT, KERING, MALAKOFF MEDERIC, MASSIMO DUTTI, MAZARS, MISTER GOOD DEAL, MUTUELLE GENERALE, PULL AND BEAR/ZARA, PWC, SANOFI, SFIL, SOLVAY/RHODIA, TECHNIP, TESSI, ZARA FRANCE.

Merci beaucoup pour votre soutien et votre engagement pour l'égalité des chances dans l'éducation !



◆ Un soutien pour la formation des jeunes méritants, motivés et issus de milieu modeste

Grâce à vos contributions par la taxe d'apprentissage, nous avons pu réaliser de nombreux ateliers d'orientation, des simulations d'oraux, des journées avec des professionnels pour découvrir les métiers de l'entreprise, des visites d'entreprise... autant d'évènements et de rencontres pour enrichir le parcours de jeunes motivés et méritants !

Témoignages de nouvelles entreprises partenaires 2016



Fati ARMANDEH, Groupe TESSI - Région Ile-de-France

"J'ai connu l'Institut Télémaque par mon amie de HEC Nicole Villaeys Directrice de la Fondation FDJ. Lorsque j'ai participé à une présentation des activités de l'Institut, j'ai été séduite par les missions, et la qualité des hommes et des femmes qui constituent et qui donnent des idées et de l'énergie pour avancer dans cette belle cause qui est notre engagement collectif pour aider les jeunes dans leur parcours d'excellence. Le groupe Tessi a tout de suite suivi et adhéré au dispositif pour compléter son rôle de partenaire et son devoir de RSE auquel il s'attache. Je suis personnellement engagée auprès de différentes associations qui soutiennent la cause des personnes handicapées et âgées. En devenant marraine pour Télémaque c'était la première fois que j'avais l'opportunité de contribuer au soutien d'un adolescent dans son parcours d'excellence. En découvrant ma filleule, j'ai trouvé en elle une immense volonté et capacité de progresser, d'apprendre et de parvenir à ses ambitions, ce qui m'a procuré une double énergie afin d'accomplir ma mission. Télémaque est maintenant comme ma famille, auprès de laquelle j'ai une nouvelle fille."

Bénédicte GEFFROY, ADEO - Région Hauts-de-France

" Nos chemins se sont croisés et nous avons été séduits par cette belle aventure humaine. Nous l'avons proposée à nos collaborateurs et tout de suite nous avons senti un engouement pour cette action. Beaucoup sont venus spontanément se renseigner car c'est aussi une aventure familiale. Nos collaborateurs ont envie d'aider des jeunes moins favorisés à découvrir le monde professionnel et le monde culturel qui nous entourent. Ils ont conscience d'être privilégiés. Ils ont envie de transmettre et d'aider ces jeunes à développer leurs talents et à se révéler. Ils ont envie que ces jeunes puissent s'accomplir professionnellement et personnellement. Ils se sentiront en confiance et auront cœur à continuer leurs études. Ils pourront se projeter plus facilement dans notre société. 7 familles se sont lancées dans l'aventure et ce n'est qu'un début ! "



Anne LOUAMI, Banque Populaire du Nord

" Je suis ravie d'accompagner Céline dans son engagement. Elle nous a présenté son projet avec beaucoup de conviction et de volonté. C'est une vraie fierté pour moi de voir nos collaborateurs donner de leur temps pour les jeunes, pour notre région... Je suivrai avec intérêt leurs activités et je ne doute pas que leur association sera profitable à toutes les deux ! Je leur souhaite beaucoup d'échanges, de découvertes et de plaisir ! "

Témoignages de nouvelles entreprises partenaires 2016



Sébastien ATTINA, Directeur Général de BRICOMAN FRANCE Région Hauts-de-France

" Bricoman est une jeune entreprise tout juste majeure (18 ans) qui évolue sur un marché très concurrentiel et en constante évolution. Chacun dans l'entreprise, dans toutes les missions, est mû par et avec un double ADN : Exigence et Bienveillance. L'un ne va pas sans l'autre. Les femmes et les hommes sont ainsi perpétuellement mis au cœur du projet de l'entreprise qui prend soin d'intégrer l'ensemble de l'écosystème (clients, partenaires, fournisseurs...).

La Team Bricoman ressemble donc à l'ensemble de la Société qui l'entoure et se réalise en harmonie avec son environnement.

Le rapprochement avec l'Institut Télémaque est donc tout naturel. Dès les premiers instants nous ressentions une grande sincérité et humanité. Nous espérons dans le temps être à la hauteur de ce que fait l'Institut. "

Laure KERMEN-LECUIR, Déléguée générale de la Fondation Groupe ADP - Région Ile-de-France

" La Fondation du Groupe ADP a choisi d'accompagner l'Institut Télémaque en 2016. Ce programme novateur nous a séduits dans son principe d'associer élèves et salariés tuteurs sur plusieurs années. Chacun s'enrichit de l'Autre... 16 collaborateurs du Groupe ADP se sont impliqués dans l'aventure en tant que tuteurs bénévoles auprès de jeunes collégiens ou lycéens méritants en quête d'ouverture sociale et culturelle. Nous sommes tous fiers de contribuer à la réussite du programme puisque ces jeunes participent à la construction du monde de demain."



Cécile RAVET, BANK OF CHINA - Région Auvergne-Rhône-Alpes

"La BANK OF CHINA a rejoint l'Institut Télémaque pour promouvoir l'égalité des chances pour les jeunes issus de milieu moins favorisé. Télémaque et notre Banque partagent des valeurs fondamentales telles que la transmission de compétences, le travail d'équipe et la diversité culturelle. En devenant partenaires, nous prenons une responsabilité sociale et espérons que ces atouts seront profitables à la nouvelle génération pour leur offrir un meilleur avenir. "

Nouveauté 5 :

Une offre de volontariat en 6 leviers

Au-delà du tutorat, qui est le cœur de l'Institut Télémaque, il existe différentes modalités de volontariat depuis la rentrée 2016.

Rejoignez-nous selon votre temps et vos compétences !



DEVENIR PARRAIN/MARRAINE

- C'est le cœur de notre projet !
- Je rencontre mon filleul environ une fois par mois
- Je m'engage pour une année scolaire minimum et reconductible
- Hors temps de travail



DEVENIR AMBASSADEUR

- Je suis tuteur, ancien tuteur Télémaque, ou je connais bien le projet et j'y crois!
- Une demi-journée environ par mois, pour une année scolaire
- Hors temps de travail.



DEVENIR BENEVOLE

- Je dispose d'une demi-journée par semaine et je souhaite aider l'équipe Télémaque
- Engagement 6 mois minimum
- Hors temps de travail



FAIRE UN MECENAT DE COMPETENCES

- Les missions proposées font appel à mes compétences : RH, analytiques...
- Temps partiels ou complets possibles en fonction de vos disponibilités et des engagements de l'entreprise
- Sur temps de travail
- Engagement 6 semaines minimum sur une mission spécifique



INTERVENIR EN CLASSE

- Je viens présenter mon entreprise et mon parcours lors d'une classe de 2 heures
- Engagement occasionnel et reconductible de 2 heures
- Sur temps de travail



DONNER UN COUP DE POUCE

- J'aide Télémaque à organiser une sortie pour les jeunes de Télémaque (sorties dans un musée, une entreprise...), participer à un oral,
- Engagement occasionnel et reconductible de 4 heures
- Hors temps de travail

Nouveauté 6 : Manifeste pour l'égalité des chances

En 2016, nous avons lancé une campagne de signatures du Manifeste pour l'égalité des chances, afin d'affirmer notre engagement et d'inviter chacun à nous rejoindre pour lutter contre le déterminisme social !

+ de 1500
personnes ont
déjà signé le
manifeste !

De nombreux filleuls, alumni, parrains, entreprises, établissements et membres de la société civile ont déjà signé, dont les grands dirigeants suivants :

Yseulis COSTES (1000 mercis), Christophe CATOIR (Adecco), Augustin de ROMANET (ADP), Henri de CASTRIES (AXA), Alain MERIEUX (Biomérieux), Régis SCHLUTZ (Darty), Gérard MESTRALLET (Engie), Jean-Pierre LETARTRE (EY), Charles LANTIERI (FDJ), Philippe CASTAGNAC (Mazars), Philippe SANS (Mérieux NutriSciences), Serge WEINBERG (Sanofi), Jean-Pascal TRICOIRE (Schneider Electric), Thierry de LA TOUR d'ARTAISE (Groupe Seb), Jean-Pierre CLAMADIEU (Solvay), Patrick POUYANNE (Total), Jacques-Antoine GRANJON (Venteprivee.com), Stéphane ROUSSEL (Vivendi), Jean-Jacques SALAUN (Zara)...

Retrouvez le manifeste sur notre site internet, dans la rubrique "Nous soutenir" !

Chaque signature vient témoigner de l'efficacité de notre accompagnement et atteste de la nécessité de continuer et de s'agrandir ! Notre vision est celle d'un mouvement plus vaste, plus fort, qui apporte enfin une réponse aux enjeux de déterminisme social dans le secondaire !



Nouveauté 7 : Développement des partenariats associatifs et culturels

Afin de toujours améliorer l'accompagnement des jeunes, nous travaillons avec des associations et autres structures afin de renforcer le parcours de nos jeunes et de s'inscrire dans la continuité, tout en facilitant notre déploiement.

Partenariats associatifs



En plus du partenariat déjà établi avec l'association Frateli qui accompagne les jeunes sur le post-bac, nous avons signé en 2016 une nouvelle convention de partenariat avec l'association Passeport Avenir afin de compléter l'accompagnement post-bac des jeunes.



En 2016, la convention passée avec l'association Sport Dans La Ville nous permet de proposer des activités sportives à nos jeunes.

Partenariats culturels & pédagogiques



Nous sommes heureux d'accueillir le Musée du Quai Branly et l'association de soutien scolaire Openbac parmi nos nouveaux partenaires culturels et pédagogiques en 2016 !

Benjamin Blavier, Fondateur et Délégué Général de Passeport Avenir.

" Nous voulons que chacun, selon son potentiel, et non selon sa naissance, puisse s'épanouir et construire son avenir, depuis l'école jusqu'au monde professionnel. Au-delà de la réussite individuelle de chacun des jeunes accompagnés, notre objectif est de bâtir avec l'ensemble de nos partenaires une société riche de toutes ses différences. "

Boris Walbaum, Président de Frateli

" Tout comme l'Institut Télémaque, Frateli est engagée depuis plus de 10 ans dans la promotion de l'Égalité des chances. Partenaires depuis 7 ans, nos actions sont tout à fait complémentaires puisque Frateli intervient principalement sur l'accompagnement post-bac et l'orientation au lycée. "



Nouveauté 8 : Un site web qui invite à agir !

www.institut-telemaque.org

Objectifs du nouveau site web lancé en septembre 2016 :

- Interpeller sur les enjeux du déterminisme social en France
- Présenter le rôle que joue l'Institut Télémaque sur la relance de l'ascenseur social, à travers les rubriques "Enjeux" et "Impact".
- Inviter à l'action, à travers la rubrique "Agir avec nous" qui présente l'offre de volontariat et de partenariat et permet à chacun de s'investir en fonction de son profil.
- Donner la parole aux acteurs du projet grâce à la page témoignages : filleuls, tuteurs, parents, entreprises, établissements...
- Mettre à la disposition des membres et des visiteurs une palette d'outils pratiques



SUIVEZ-NOUS    





TÉMOIGNAGES

Témoignages : nos filleuls et alumni !

" Télémaque a été pour moi une manière d'élargir mes perspectives. Cela m'a aidée dans des moments cruciaux comme l'orientation, et m'a permis d'ouvrir mes horizons culturels. Je suis aujourd'hui en école de commerce, à l'EM Lyon, et sans l'apport de Télémaque je n'aurais pas forcément osé faire ces études-là ! Télémaque nous a montré des possibilités d'avenir que nous n'aurions pas forcément envisagées, et donné la confiance nécessaire pour franchir le pas ! "

Céline HOURDEAUX ,
alumni à l'EM
Lyon



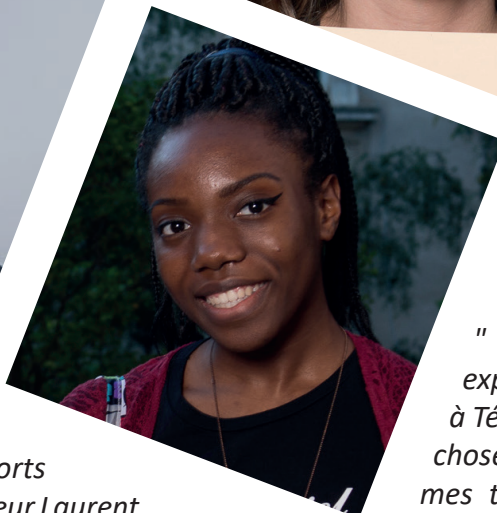
" Je suis accompagnée par mon professeur de mathématiques qui me permet de m'épanouir davantage en cours et dans la vie personnelle et par ma tutrice d'entreprise avec qui je fais plusieurs sorties culturelles et pédagogiques, que je considère vraiment comme une personne de la famille. "

Firdaw RAIESS, en 1ère au lycée Janson de Sailly à Paris



" Les voyages culturels, la confiance en soi, être plus à l'aise pour parler devant un adulte, des nouveaux amis, des sorties et des rencontres très enrichissantes "

Garance MARQUAILLE, en 4ème au collège Lucie Aubrac à Grenoble



" L'Institut Télémaque est une incroyable expérience humaine. J'ai noué des liens très forts avec ma référente Olivia et mon tuteur Laurent. L'Institut Télémaque m'a beaucoup apporté au niveau de mon épanouissement personnel. D'un point de vue plus général, j'ai appris à oser, à repousser mes limites. L'Institut m'a fait découvrir le lycée Henri IV, m'a donné les clés pour que je puisse y entrer. Grâce à l'Institut Télémaque, je vois l'Avenir en Grand ! "

Razine SOUALEM, en Terminale au lycée Henri IV à Paris

" Télémaque est une belle expérience, j'ai appris et mûri. Grâce à Télémaque, j'ai pu faire beaucoup de choses avec des personnes formidables, mes tutrices que je remercie du fond du cœur puisqu'elles ont toujours été là quand j'avais besoin de conseils. Grâce à Télémaque, j'ai pu également progresser dans les matières où j'avais quelques lacunes. "

Nelly WOME, en 1ère au lycée La Martinière à Lyon

Témoignages de parents

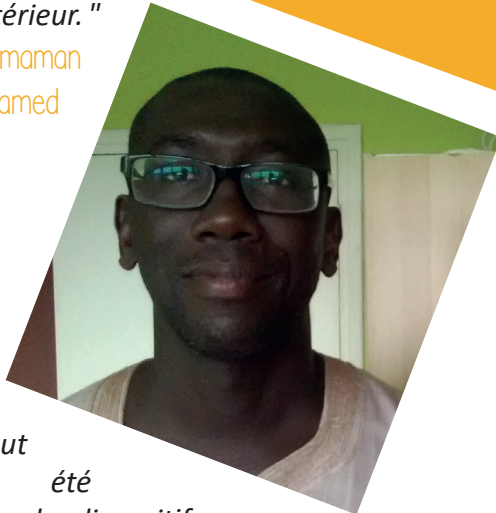
" Pour moi, maman de Yasmine qui est en 4ème cette année, l'Institut Télémaque représente plus que du soutien scolaire. Ma fille a certes amélioré sa façon de travailler et ce grâce aux stages dont elle a pu bénéficier, mais Télémaque a surtout participé à son enrichissement social. Les sorties organisées ont permis à ma fille de voir le « vrai » monde extérieur. "

Madame HAMIDI, maman de Yasmine et Mohamed



"Non seulement l'Institut Télémaque a apporté à Razine, mais à moi aussi, sa maman. Télémaque nous a ouvert des horizons que nous n'imaginions même pas connaître. Henri IV en vrai et même, y être admis. J'ai visité, moi, Henri IV. Cela paraît bête mais pour moi c'était immense et sans vous je n'aurais pas pensé à y aller. Grâce à vous, j'ai appris à oser. Pour résumer ma pensée, Télémaque c'est « Tout est possible et vous y avez droit. "

Madame SOUALEM, maman de Razine



" On a tout de suite été séduits par le dispositif Télémaque. En 4ème, notre fils a voulu en faire partie et depuis nous ne sommes pas déçus bien au contraire. Les enfants sont encadrés par un parrain professeur du collège et par un parrain d'entreprise. Ils font des sorties, se réunissent autour d'un repas... Notre fils a gagné en autonomie, bien que très timide cela lui a permis d'être plus à l'aise à l'oral. Un conseil, une opportunité à ne pas rater ! "

Monsieur LO, papa de Khadim

Témoignages de parrains

" Nous avons réalisé de nombreuses activités ! Théâtre, équitation, musées, mondial des métiers, opéras... C'est pour moi un vrai plaisir de pouvoir parrainer Angela, très motivée, appliquée. Je lui apporte un soutien, une ouverture au monde, une expérience et lui permet de réussir dans les meilleures conditions. "

Dominique ROUTHIER, tutrice
Groupe SEB



" Le tutorat Télémaque c'est avant tout une belle aventure humaine. La confiance qui s'installe progressivement. Télémaque propose également des sorties collectives : les concerts, le théâtre, les musées, les visites d'entreprises, qui sont autant de prétextes qui se combinent avec l'envie de partager et la bienveillance. "

Mohamed SOLTANI, tuteur Schneider Electric



" J'ai souhaité m'engager avec 2 autres collègues, l'entreprise nous a suivies et a accepté le financement de ce projet. J'ai assez rapidement rencontré ma filleule : la relation s'établit et les rencontres se succèdent. Ce qui me semble pertinent dans cette action, c'est qu'elle s'inscrit dans la durée : l'entreprise s'engage pour 6 ans, le tuteur pour un minimum d'un an. J'aime l'idée d'accompagner ma filleule dans son orientation, d'ouvrir les horizons, de lui donner des clés de compréhension du monde professionnel et de l'aider à avoir confiance en elle et à oser se construire un avenir à son image. Je suis également persuadée qu'elle aussi va me faire découvrir d'autres chemins, et que cette aventure humaine sera passionnante pour nous deux. "

Laurence VALTER, tutrice Qualimétrie

" Ce suivi individualisé permet d'accompagner des jeunes élèves motivés, pour leur donner toutes les chances de réussir. Cela permet à ces jeunes d'instaurer une relation de confiance avec les adultes. Cette action permet aux filleuls d'être plus épanouis et assurés, de se projeter et de construire leur projet personnel et professionnel. C'est un temps fort de partage et d'enrichissement mutuel. "

Fabien AUDY, référent pédagogique collège
Robert Doisneau à Clichy sous Bois



L'équipe Télémaque

L'année 2016 a vu l'équipe Télémaque s'agrandir, avec 6 nouveaux venus ! L'année a également été marquée par le départ de Gaëlle SIMON, ancienne Déléguée générale de l'association, que nous remercions pour tout le travail accompli pendant ces 10 dernières années et les formidables résultats obtenus pour nos filleuls !



New Ericka Cogne,
Directrice générale



Ludivine ROUSSEL,
Responsable partenariats et
déploiement



Sihem BOUKADA,
Responsable région
Ile-de-France



Timothée PETITPREZ,
Responsable région
Auvergne-Rhône-Alpes



Bénédicte CASTANET,
Responsable
Communication



Marine RICHARD,
Chargée de
Communication



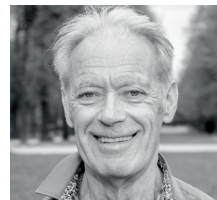
New Marine GUILLET,
Chargée des partenariats
Ile-de-France et national



New Claire TAILLARDAT,
Chargée de parrainage
Ile-de-France



New Valérie CERITO,
Chargée
administrative



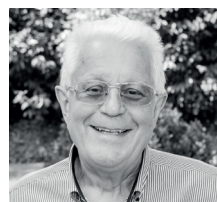
Henri GRISARD,
Comptable



New Emmanuelle BADET,
Chargée de parrainage
Auvergne-Rhône-Alpes



New Isabelle DULIN,
Chargée de parrainage
Hauts-de-France



Roger PELTIER,
Coordinateur
Education nationale



Patricia LEMEUNIER,
Coordinatrice Education
nationale (bénévole)



Marie-Claude PHILIPPE,
Coordinatrice Education
nationale (bénévole)



Annyck TEYSSÉDRE,
Coordinatrice Education
nationale (bénévole)



Véronique RINGEISSEN,
Coordinatrice parrainage
Ile-de-France (bénévole)



Annick THEVENET,
Coordinatrice parrainage
Ile-de-France (bénévole)

Toute l'équipe est motivée pour développer plus largement l'association et accompagner de plus en plus de jeunes sur nos territoires !



MERCI À TOUS POUR VOTRE SOUTIEN !



Pour en savoir plus :

www.institut-telemaque.org

contact@institut-telemaque.org

